

Указание к учебной анкете: в поставленных вопросах с напечатанными ответами один или несколько ответов могут быть правильными. Правильные в каждом случае ответы следует отметить крестиком в отведённых для них соответствующих окнах. В вопросах, касающихся чисел или предельных значений, их следует поместить в предназначенные для этого окна.

RUSSISCH

**Для заполнения заявителем**

Фамилия:	Дата и год рождения:
Имя:	Дата и время проведения экзамена:
Автошкола:	
Я заверяю, что на последующие вопросы отвечал сам и без применения вспомогательных средств.	
Подпись:	

**Vom Fahrlehrer auszufüllen**

Klasse	Fehlerpunkte/5-Punkte-Regel											
	A1	A	B	C1	C	CE	D1	D	M	L	T	S
Grundstoff												
Zusatzstoff												
Summe												
5-Punkte-Regel *												
bestanden												
nicht bestanden												
Bemerkungen:							geprüft von:					

\* mehr als eine Frage mit Wertigkeit 5 falsch beantwortet

Перепечатка и размножение настоящей учебной анкеты или её частей запрещена и влечёт за собой судебную ответственность.

**1. Почему Вы должны на этом участке двигаться особенно осторожно ?**

- Так как проезжая часть является скользкой
- Так как обзору мешает поворот
- Так как проезжая часть сужена неправильно поставленным на стоянку легковым автомобилем



1056 3

**2. Что здесь правильно ?**

- Пассажиры должны перед посадкой пропускать текущий транспортный поток
- Можно проехать справа с шаговой скоростью, если не создается препятствие пассажирам и исключена их опасность
- Если никому не будет создано препятствие и опасность, можно также и справа объезжать со скоростью, большей, чем шаговая



(Сигнал торможения включен)

1032 4

**3. Как Вы должны поступить ?**

За детьми

- внимательно наблюдать и осторожно продолжать движение
- не надо наблюдать, так как они находятся на тротуаре



1015 4





4. Как Вы поступите ?

- Притормозить и взять правее
- Не изменяя движения, ехать дальше с тем, чтобы вынудить грузовой автомобиль снова перейти вправо

1100 4

5. Что может способствовать экономии горючего и снижению отрицательного воздействия на окружающую среду ?

- Уже при покупке автомобиля обратить внимание на потребление горючего
- Осмотрительной манерой езды внести свой вклад в равномерное движение транспорта
- По возможности пользоваться общественным транспортом, передвигаться на велосипеде или ходить пешком

1510 3

6. Вы хотите повернуть налево. Кого Вы должны пропустить ?

- Движущихся навстречу велосипедистов
- Движущиеся навстречу транспортные средства
- Пешеходов, переходящих улицу, в которую я заворачиваю

1174 4

7. При зеленом свете светофора Вы хотите повернуть налево; слева рядом с Вами трамвай намерен продолжать движение прямо. Что правильно ?

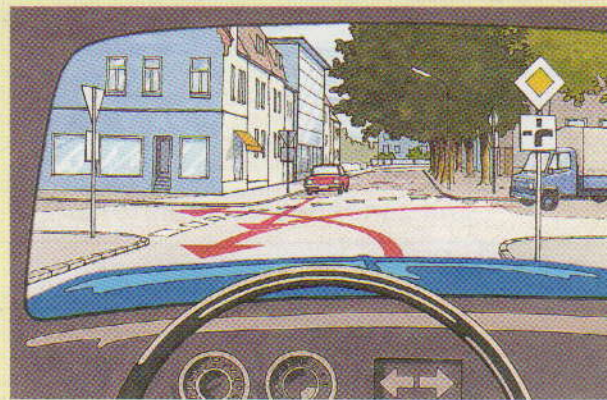
- Вы должны ждать
- Трамвай должен ждать
- Взаимно договориться, так как на этот случай не существует правила

1303 4

8. На железнодорожном переезде в населенном пункте закрыт шлагбаум. Где Вы должны ждать ?

- Перед знаком „Андреас-крест“
- Перед знаком „Приближение к железнодорожному переезду“ с одной полосой
- Перед знаком „Приближение к железнодорожному переезду“ с тремя полосами

1239 3



9. Кто должен сигнализировать об изменении в направлении движения ?

- Красный легковой автомобиль
- Я сам
- Синий грузовик

1184 3

10. На что Вы должны особенно обращать внимание, проезжая перекрестки и примыкающие улицы внутри населенного пункта ?

- Более широкая улица всегда имеет преимущество
- На всех перекрестках и примыкающих дорогах без исключений действует правило „правый перед левым“
- Пересекающие и примыкающие улицы могут давать право преимущественного проезда, несмотря на то, что они узкие и худшего качества

1084 3

11. Где быстрая езда особенно опасна ?

- В непросматриваемых поворотах
- В сужениях проезжей части
- На железнодорожных переездах

1067 4

12. На что могут указывать красно-белые таблички на транспортных средствах ?

- На прицеп, поставленный в населенном пункте на проезжей части
- На транспортное средство с опасным грузом
- На сверхширокое транспортное средство

1488 3

13. От чего зависит тормозной путь ?

- От состояния
- шин
- тормозной системы
- поверхности проезжей части

1141 3



14. Как разлагается опьяняющее действующее вещество гашиша в теле ?

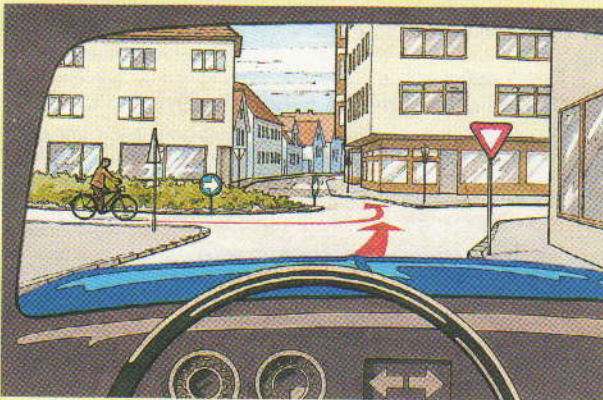
- Равномерно, по 0,1 промилле в час
- Неравномерно, по времени трудно определимо
- Равномерно, по 0,1 грамму в час

1129 4

15. Когда Вы должны ждать перед железнодорожным переездом ?

- Когда загорается красный мигающий свет
- Когда опускаются шлагбаумы
- Когда железнодорожный служащий машет бело-красно-белым флажком

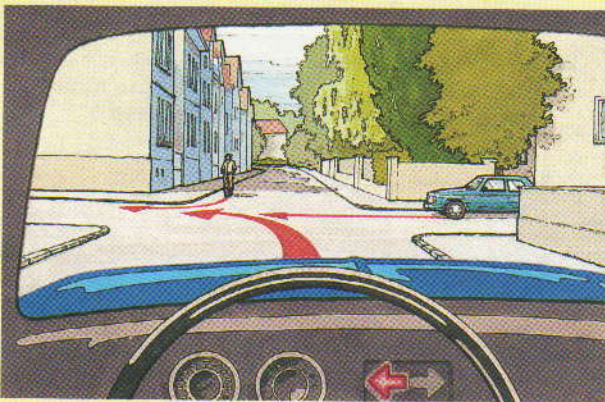
1227 3



16. Какое действие является правильным ?

- Я должен ждать
- Велосипедист должен ждать

1324 5



17. Какое действие является правильным ?

- Я должен дать повернуть велосипедисту
- Я должен дать проехать синему легковому автомобилю
- Синий легковой автомобиль должен дать мне повернуть

1321 5

18. В сумерках Вам навстречу движется сельскохозяйственный тягач с включенными фарами. На что Вы должны рассчитывать ?

- Тягач может вести за собой более широкое, плохо опознаваемое рабочее оборудование
- Ширина тягача, несмотря на включенные фары, не всегда узнаваема
- Тягач может вести за собой 2 широких прицепа

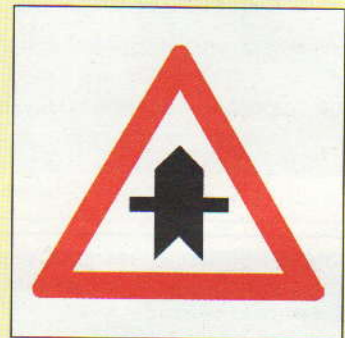
1114 4



19. О чем предупреждает данный дорожный знак ?

- На находящихся под воздействием алкоголя водителей автомобилей
- На опасность заноса на загрязненной проезжей части
- На опасность заноса на мокрой проезжей части

1372 3



20. На что указывает этот дорожный знак ?

- На преимущество в движении
- на всех перекрестках и примыкающих дорогах этой улицы
- только на ближайшем перекрестке или примыкающей дороге
- до конца населенного пункта

1452 3





21. На что указывает этот дорожный знак ?

- На конец скоростной дороги
- На конец автобана
- На временное закрытие автобана

2431 2

22. На автобанах у Вас лопнула шина. Как Вы должны поступить ?

- Включить аварийную световую сигнализацию и остановиться как можно правее (боковая полоса, „бухта“ для остановки)
- Заметным знаком рукой призвать других водителей остановиться
- Выставить на расстоянии примерно в 100 м предупредительный треугольник

2217 4

23. Рулевое колесо поворачивается труднее, чем обычно. Что может быть причиной этого?

- Неисправен рулевой механизм
- Неисправен усилитель рулевого управления
- Слишком высокое давление воздуха в шинах

2776 4

24. Одноосный прицеп имеет фактический вес 600 кг. Какой минимальной величины должна быть опорная нагрузка ?

- 24 кг (=4%)
- 60 кг (=10%)
- 90 кг (=15%)

2542 3

25. Когда легковой автомобиль с прицепом вне населенного пункта на дороге с одной полосой движения в каждую сторону должен соблюдать такое большое расстояние к впереди движущемуся, чтобы мог въехать обгоняющий ?

При длине автопоезда более

Ответ:  м

2162 3

26. В чем причина, если дизельный двигатель Вашего транспортного средства не заводится, несмотря на полный бак ?

- Воздух в топливной системе
- Неисправные свечи зажигания
- Засоренный топливный фильтр

2682 3

27. Стоп-сигналы не работают. Что Вы сделаете?

- Немедленно отремонтируете
- Замените тормозную жидкость

2785 4

28. Чего Вы должны избегать в интересах охраны окружающей среды ?

- Разогревания двигателя на месте
- Ненужных поездок
- Громкой музыки при открытых окнах

2458 3

29. На каком расстоянии следует установить предупреждающий треугольник при вынужденной остановке транспортного средства на дороге с быстрым движением ?

- На расстоянии около 100 м
- На расстоянии около 50 м
- На расстоянии около 10 м

2222 4

30. Во время движения постоянно горит контрольная лампа подушки безопасности. Что Вы должны сделать?

- Обратиться в мастерскую
- Немедленно прекратить эксплуатацию транспортного средства в уличном движении
- Ничего, поскольку этот сигнал предназначен для мастерской

2292 3