

Указание к учебной анкете: в поставленных вопросах с напечатанными ответами один или несколько ответов могут быть правильными. Правильные в каждом случае ответы следует отметить крестиком в отведённых для них соответствующих окнах. В вопросах, касающихся чисел или предельных значений, их следует поместить в предназначенные для этого окна.

RUSSISCH

Для заполнения заявителем

| | |
|---|---------------------------|
| Фамилия: | Дата и год рождения: |
| Имя: | Дата ироведения экзамена: |
| Автошкола: | |
| Я заверяю, что на последующие вопросы отвечал сам и без применения вспомогательных средств. | |
| Подпись: | |

Vom Fahrlehrer auszufüllen

| Klasse | Fehlerpunkte/5-Punkte-Regel | | | | | | | | | | | |
|------------------|-----------------------------|---|---|----|---|----|--------------|---|---|---|---|---|
| | A1 | A | B | C1 | C | CE | D1 | D | M | L | T | S |
| Grundstoff | | | | | | | | | | | | |
| Zusatzstoff | | | | | | | | | | | | |
| Summe | | | | | | | | | | | | |
| 5-Punkte-Regel * | | | | | | | | | | | | |
| bestanden | | | | | | | | | | | | |
| nicht bestanden | | | | | | | | | | | | |
| Bemerkungen: | | | | | | | geprüft von: | | | | | |

* mehr als eine Frage mit Wertigkeit 5 falsch beantwortet

Перепечатка и размножение настоящей учебной анкеты или её частей запрещена и влечёт за собой судебную ответственность.

1. На что Вы должны рассчитывать ?

- Мальчик
- может в следующий момент поехать
 - возможно еще и посмотрит налево, но тем не менее поедет
 - в любом случае Вас пропустит



1014 4

2. Почему Вы на этом участке улицы должны двигаться с повышенным вниманием ?

- Так как поверхность проезжей части неровная и сцепление колес с ней разное
- Так как навстречу может двигаться трамвай
- Так как движение по рельсам опасно



1050 4

3. Что Вы должны принимать во внимание за этой вершиной подъема дороги ?

- Транспортное средство может сделать там вынужденную остановку
- Вам навстречу может двигаться транспортное средство, которое заехало на Вашу полосу движения
- На Вашей полосе движения может находиться тихоходное транспортное средство



1098 3



4. Почему Вы должны быть здесь особенно осторожны ?

- Потому что при торможении существует повышенная опасность скольжения
- Потому что справа может появиться транспортное средство
- Потому что движущийся слева автомобиль имеет преимущество

1088

3

5. Каким образом Вы можете с меньшим количеством горючего проехать большее количество километров ?

- Так ускорять, чтобы как можно скорее достичь наивысшей передачи
- Двигаться осмотрительно, чтобы избежать частых ускорений и торможений
- Двигаться с максимальным числом оборотов для каждой передачи

1508

3

6. Где Вы можете стоять с левой стороны по направлению движения ?

- На улицах с односторонним движением
- Где справа запрещена стоянка
- Где рельсы проложены по правой стороне

1208

3

7. Вы едете за средством сельскохозяйственного транспорта с высоко нагруженным прицепом. На что Вы должны рассчитывать ?

- Прежде всего при торможении или при повороте части груза могут упасть
- Указатели поворота могут быть заслонены грузом, так что плохо видно, если транспортное средство поворачивает
- Транспортное средство из-за нагрузки имеет особенно короткий тормозной путь

1095

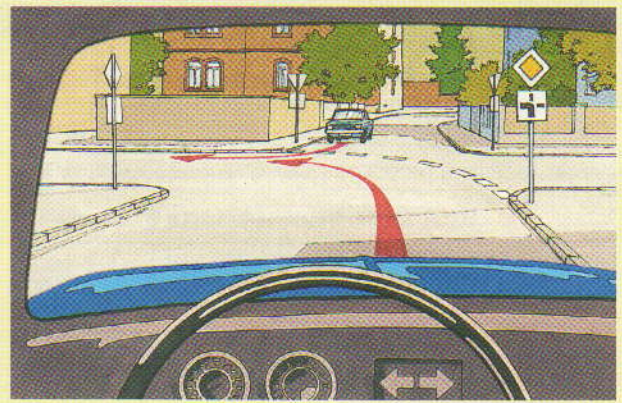
4

8. Что влияет на величину центробежной силы на повороте ?

- Ветер от движения
- Радиус поворота
- Скорость

1513

3



9. Кто должен подать сигнал об изменении направления движения ?

- Я сам
- Движущийся навстречу легковой автомобиль

1186

3

10. На что Вам следует обращать внимание относительно дистанции при обгоне ?

- Выдерживать достаточное боковое расстояние прежде всего по отношению к пешеходам и велосипедистам
- К многоколейным транспортным средствам соблюдать большее боковое расстояние, чем к одноколейным
- Обгоняемому не создавать помех при возвращении в ранее занимаемый ряд

1161

4

11. Как Вы должны завершить маневр обгона ?

- Не создавая помех обгоняемому транспортному средству, как только это будет возможно, опять перестроиться в правый ряд
- О перестроении в занимаемый ранее ряд сигнализировать заблаговременно и четко
- Непосредственно перед обогнанным автомобилем выехать на правую полосу движения

1154

3

12. В сумерках Вам навстречу движется сельскохозяйственный тягач с включенными фарами. На что Вы должны рассчитывать ?

- Тягач может вести за собой более широкое, плохо опознаваемое рабочее оборудование
- Ширина тягача, несмотря на включенные фары, не всегда узнаваема
- Тягач может вести за собой 2 широких прицепа

1114

4

13. Вы приближаетесь к железнодорожному переезду со шлагбаумом. Где Вы должны ждать, если Вам придется остановиться на железнодорожном переезде из-за затора ?

- Перед знаком „Андреас-крест“
- Непосредственно перед рельсами
- На уровне шлагбаума

1237

3

14. Что следует понимать под неагрессивной ездой?

- Предусмотрительно останавливаться на каждом перекрестке
- Не настаивать на своем праве
- Принимать во внимание ошибки других

1001

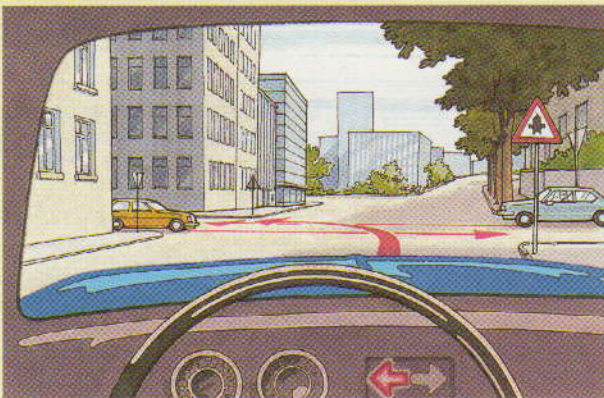
4

15. Полицейский регулирует движение на перекрестке, хотя светофор работает. Что действует?

- Световые сигналы светофоров
- Знаки полицейского
- Дорожные знаки, регулирующие преимущество проезда

1283

4

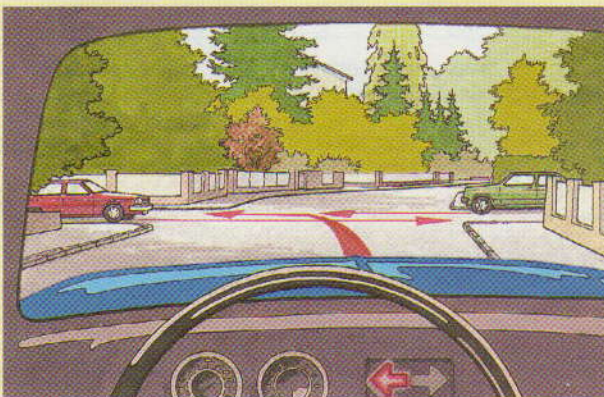


16. Какое действие является правильным?

- Я должен дать проехать обоим легковым автомобилям
- Я должен пропустить только синий легковой автомобиль
- Я могу повернуть перед обоими легковыми автомобилями

1325

5



17. Какое действие является правильным?

- Я поверну налево перед зеленым легковым автомобилем
- Я уступлю дорогу зеленому легковому автомобилю
- Я должен пропустить красный легковой автомобиль

1318

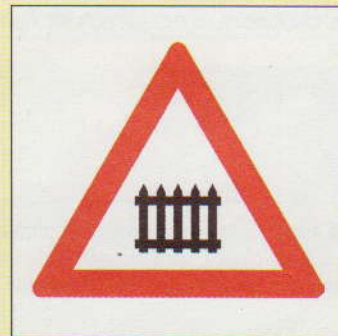
5

18. Посредством чего Вы можете беречь окружающую среду и экономить горючее при длительном ожидании у опущенных железнодорожных шлагбаумов?

- Посредством включения холостого хода
- Посредством отключения двигателя

1490

3



19. На что указывает этот дорожный знак?

- На железнодорожный переезд без шлагбаума
- На железнодорожный переезд со шлагбаумом
- На строительный забор, который сужает проезжую часть

1385

2



20. Какого действия требует от Вас этот дорожный знак?

- Наивысшего внимания
- Готовности затормозить
- Снижения скорости

1359

5



21. Как Вы здесь поступите, если белый легковой автомобиль не остановится ?

- Подать звуковой сигнал и попробовать еще проехать перед легковым автомобилем
- Снизить скорость, отказаться от преимущества проезда

2005 4

22. В то время, когда Вы находитесь в транспортном заторе, Вы видите в зеркале заднего обзора, как мотоциклист, не имея на это права, продвигается между транспортными средствами. Как Вы поступите ?

- Я позабочусь о том, чтобы он не проехал мимо меня
- Я подам звуковой сигнал и запишу его номер
- Я его пропущу

2103 4

23. Для каких транспортных средств в населенном пункте действует право свободного выбора полосы движения ?

Для всех транспортных средств с допустимым общим весом до

Ответ: т

2179 3

24. На счетчике времени еще не истекло время. Как Вы поступите ?

- Вам не разрешается использовать остаточное время стоянки
- Вы можете использовать остаточное время стоянки, если Вы используете указатель времени
- Вы можете использовать остаточное время стоянки, не включая заново счетчик времени

2200 2

25. Вы движетесь по узкой улице. На расстоянии 20 м перед Вами неожиданно вступает на проезжую часть пешеход. Когда, несмотря на экстренное торможение, столкновение неизбежно ?

При скорости в

- 20 км/ч
- 30 км/ч
- 50 км/ч

2007 4

26. Какая рекомендуемая скорость действует на автобанах для легковых автомобилей и мотоциклов ?

Ответ: км/ч

2254 2

27. Какие преимущества предлагает автоматическое устройство предохранения от блокирования (ABS) ?

- Значительно быстрее можно проезжать повороты
- При торможении колеса предохраняются от блокирования
- Даже при сильном торможении сохраняется способность управления

2836 4

28. Как Вы можете установить, включен ли задний противотуманный фонарь ?

- По желтой контрольной лампочке
- По синей контрольной лампочке
- По красной контрольной лампочке

2227 2

29. Вы движетесь на легковом автомобиле с прицепом без собственного тормоза. Приближается затяжной крутой спуск. Что правильно ?

- Разгружать тормоза легкового автомобиля путем частого нажатия на педаль сцепления
- Если необходимо, уменьшить скорость, своевременно включить более низкую передачу, быть готовым тормозить
- Учитывать толкание прицепа

2668 4

30. Вы движетесь ночью по аллее с небольшой шириной проезжей части. Что Вы должны принять во внимание ?

- Стоящие рядом с краем проезжей части деревья трудно распознать
- Возможно, что встречный транспорт из-за стоящих близко к краю проезжей части деревьев движется посередине улицы
- С дальним светом можно и с большой скоростью безопасно двигаться по аллее

2046 4