

Указание к учебной анкете: в поставленных вопросах с напечатанными ответами один или несколько ответов могут быть правильными. Правильные в каждом случае ответы следует отметить крестиком в отведённых для них соответствующих окнах. В вопросах, касающихся чисел или предельных значений, их следует поместить в предназначенные для этого окна.

RUSSISCH

**Для заполнения заявителем**

Фамилия:	Дата и год рождения:
Имя:	Дата и время проведения экзамена:
Автошкола:	
Я заверяю, что на последующие вопросы отвечал сам и без применения вспомогательных средств.	
Подпись:	

**Vom Fahrlehrer auszufüllen**

Klasse	Fehlerpunkte/5-Punkte-Regel												
	A1	A	B	C1	C	CE	D1	D	M	L	T	S	
Grundstoff													
Zusatzstoff													
Summe													
5-Punkte-Regel *													
bestanden													
nicht bestanden													
Bemerkungen:							geprüft von:						

\* mehr als eine Frage mit Wertigkeit 5 falsch beantwortet

Перепечатка и размножение настоящей учебной анкеты или её частей запрещена и влечёт за собой судебную ответственность.

**1. На что Вы должны рассчитывать ?**

Мальчик

- может в следующий момент поехать
- в любом случае Вас пропустит
- возможно еще и посмотрит налево, но тем не менее поедет



1014

4

**2. Когда поведение велосипедистки может стать для Вас опасным ?**

Когда велосипедистка

- остановится в конце велосипедной дорожки
- съедет на проезжую часть, не обращая внимания на движущийся транспорт
- без разрешения продолжит движение по тротуару



1089

4

**3. Что правильно в данной ситуации ?**

- Как встречное транспортное средство Вы можете не обращать особого внимания на автобус
- Встречные легковые автомобили могут проезжать мимо автобуса только осторожно
- Вы можете проезжать мимо автобуса только осторожно



1043

4

(Аварийная сигнализация выключена)

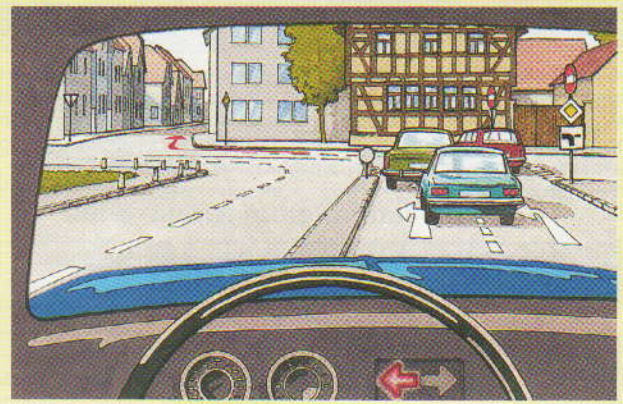


4. Что Вы должны принимать в расчет ?

- Опасный левый поворот
- Пересекающееся движение перед поворотом
- Транспортное средство, совершившее вынужденную остановку за вершиной подъема

1101

3



9. После выполнения поворота налево Вы хотите сразу повернуть направо. Как Вы правильно перестроитесь ?

Как

- красный легковой автомобиль
- зеленый легковой автомобиль
- синий легковой автомобиль

1182

3

5. Что может произойти уже при превышении веса груза на 20% ?

- Перегрузка тормозов
- Ухудшение управляемости
- Повреждение несущих частей транспортного средства

1253

4

10. Как может влиять ведение телефонного разговора водителем во время движения ?

- Отвлечение от вождения разговором
- Отвлечение от вождения исключено
- Отвлечение от вождения использованием телефона

1259

3

6. Кто непригоден, как водитель, управлять транспортным средством ?

Лица, которые

- регулярно употребляют наркотики (как, например, гашиш, героин, кокаин), а также и тогда, когда они в момент езды способны к управлению транспортными средствами
- выкуривают в день хотя бы по одной сигарете гашиша

1126

4

11. Чем должен быть обозначен груз, выступающий более, чем на 1 м за светоотражатели транспортного средства в темное время суток ?

- Оранжевой предупреждающей табличкой
- Красным фонарем и красным светоотражателем
- Включенным задним противотуманным фонарем

1251

3

7. Где запрещена остановка ?

- На полосах ускорения и замедления
- Перед въездами и выездами со дворов или с земельных участков
- На маркированных полосах движения проезжей части со стрелками-указателями направления

1204

3

12. Каким образом при движении появляется вредное шумовое воздействие, которое можно избежать ?

- Ненужным сильным ускорением
- Неисправным глушителем
- Движением с низким числом оборотов

1498

3

8. Вы движетесь по дороге. Неожиданно перед Вами выезжает на дорогу трактор. Как Вы достигнете по возможности короткого тормозного пути ?

- Сначала осторожно и потом все сильнее тормозить (прогрессивное торможение)
- Сразу сильно затормозить и постепенно отпустить, если ситуация это позволяет (дегрессивное торможение)
- Через короткие промежутки много раз сильно тормозить (прерывное торможение)

1514

4

13. Какие правила действуют непосредственно перед и на пешеходном переходе ?

Нельзя

- обгонять
- останавливаться
- встать на стоянку

1265

4

14. Что Вы должны учитывать при выборе скорости ?

- Условия видимости и погодные условия
- Состояние дорожного полотна и условия дорожного движения
- Личные способности

1144

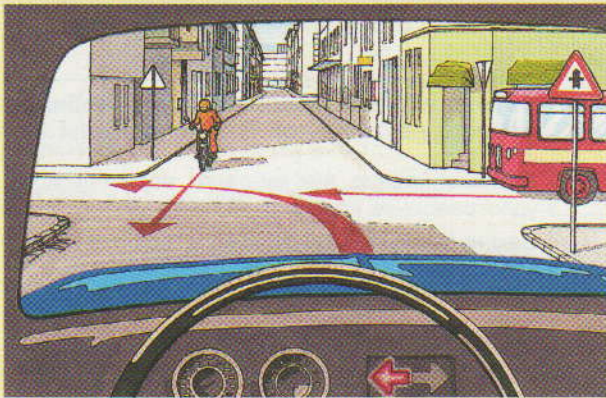
4

15. Как долго могут гашиш и продукты его разложения быть найдены в моче ?

- Даже спустя несколько недель
- Максимум 24 часа

1125

4

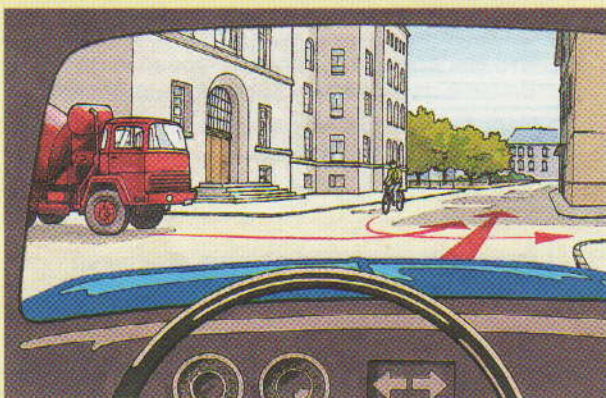


16. Какое действие является правильным ?

- Я должен дать проехать автобусу
- Я должен дать проехать мотоциклу
- Я проезжаю перед автобусом

1327

5



17. Какое действие является правильным ?

- Я могу первым пересечь перекресток
- Я должен дать повернуть красному грузовому автомобилю
- Я должен дать повернуть велосипедисту

1323

5

18. Вы хотите въехать из ряда стоящих на стоянке транспортных средств в поток проходящего транспорта. Позади Вас стоит на стоянке грузовой автопоезд. Как Вы оцените эту ситуацию ?

- Въезд в транспортный поток в данном месте безопасен, потому что Вы находитесь под прикрытием стоящего сзади Вас грузового автопоезда
- Из-за закрытого обзора Вы можете слишком поздно увидеть приближающиеся транспортные средства
- Из-за закрытого обзора приближающиеся сзади транспортные средства могут слишком поздно увидеть Ваше транспортное средство

1090

3

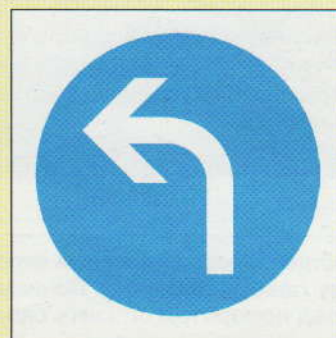


19. Что Вы должны учитывать при виде этого дорожного знака ?

- Избегать остановки и стоянки, так как могут падать камни
- Камни могут лежать на проезжей части
- Движущиеся впереди транспортные средства могут внезапно затормозить

1356

3



20. Как Вы поступите при виде этого дорожного знака ?

- Вам не разрешается повернуть налево
- Вы должны включить указатель левого поворота
- Вы можете продолжать движение только налево

1410

2



21. Разрешается ли Вам обогнать велосипедистов ?

- Да, так как Вы можете быть уверенным, что движущийся навстречу притормозит и посторонится вправо
- Нет, так как у Вас недостаточная видимость
- Нет, так как Вы из-за встречного транспорта не имели бы достаточного бокового расстояния до велосипедистов

2064 4

22. К чему приводит полная громкость радио в автомобиле ?

- Не слышны сигналы остального транспорта, особенно sireны
- К ошибкам в движении от отвлечения
- Даже и при закрытых окнах другим мешает шум

2462 3

23. Как Вы можете экономить горючее, если Вы движетесь на транспортном средстве с автоматической коробкой передач ?

- При движении по городу всегда устанавливать автоматический рычаг на самую малую ступень
- По возможности не включать кнопку „сильное ускорение“
- По возможности часто двигаться на ступени „P“

2454 3

24. Вы приближаетесь с высокой скоростью к узкому левому повороту. Почему Вы должны уже перед поворотом снизить скорость ?

Так как

- Вы иначе вылетите из поворота налево
- Вы иначе вылетите из поворота направо
- Вас занесет, если Вы затормозите только в повороте

2054 4

25. Вы движетесь вне населенного пункта на легковом автомобиле с прицепом по дороге, где не запрещен обгон, и приближаетесь к железнодорожному переезду. Где Вы должны ждать, если шлагбаумы закрываются ?

- Непосредственно после знака с двумя полосами
- Непосредственно перед знаком „Андреас-крест“
- Непосредственно после знака с одной полосой

2265 3

26. Что вызывает шум, которого можно избежать ?

- Движение с неисправной выхлопной системой
- Звуковой сигнал при опасности
- Игра с газом на месте

2447 3

27. Вы хотите с Вашим легковым автомобилем отбуксировать другой. Что Вы должны знать ?

- Вам необходимо, как минимум, водительское удостоверение класса B
- Вам необходимо, как минимум, водительское удостоверение класса BE

2219 3

28. Когда Вам разрешается и днем пользоваться противотуманными фарами ?

При значительном ухудшении видимости вследствие

- льда на ветровом стекле
- тумана или снегопада
- дождя

2236 3

29. Что Вы должны сделать, перевозя на крыше Вашего легкового автомобиля велосипеды ?

- Надежно прикрепить оборудование для перевозки велосипедов и велосипеды
- Избегать высоких скоростей
- Регулярно проверять крепеж

2302 3

30. Что особенно важно при выборе скорости при движении по аллеям с небольшой шириной проезжей части ?

- Быстро меняющиеся световые условия облегчают оценку боковых расстояний
- Одновременная оценка бокового расстояния и расстояния до встречного транспорта
- Что, смотря по обстоятельствам, при встречном широком транспортном средстве необходимо будет остановиться на половине просматриваемого расстояния

2056 4