

Указание к учебной анкете: в поставленных вопросах с напечатанными ответами один или несколько ответов могут быть правильными. Правильные в каждом случае ответы следует отметить крестиком в отведённых для них соответствующих окнах. В вопросах, касающихся чисел или предельных значений, их следует поместить в предназначенные для этого окна.

RUSSISCH

Для заполнения заявителем

Фамилия:	Дата и год рождения:
Имя:	Дата ироведения экзамена:
Автошкола:	
Я заверяю, что на последующие вопросы отвечал сам и без применения вспомогательных средств.	
Подпись:	

Vom Fahrlehrer auszufüllen

Klasse	Fehlerpunkte/5-Punkte-Regel											
	A1	A	B	C1	C	CE	D1	D	M	L	T	S
Grundstoff												
Zusatzstoff												
Summe												
5-Punkte-Regel *												
bestanden												
nicht bestanden												
Bemerkungen:							geprüft von:					

* mehr als eine Frage mit Wertigkeit 5 falsch beantwortet

Перепечатка и размножение настоящей учебной анкеты или её частей запрещена и влечёт за собой судебную ответственность.

1. Что Вы должны учитывать на таких остановках ?

- Пешеходы иногда неосторожно покидают островок безопасности
- Пока открыты двери трамвая, проезд запрещен
- Пешеходы торопятся зачастую перейти проезжую часть, чтобы еще успеть к трамваю



1038 4

2. Как Вы должны поступить ?

- Подать звуковой сигнал и с той же скоростью продолжать движение
- Снизить скорость, быть готовым затормозить и осторожно проехать мимо
- Не подавая звукового сигнала, продолжать движение с той же скоростью, так как дети находятся на левом краю проезжей части



1019 5

3. Какие транспортные средства имеют право проезжать здесь только с шаговой скоростью с учетом полной безопасности для пассажиров ?

Все транспортные средства, которые

- движутся в том же направлении
- движутся навстречу



(аварийная сигнализация включена)

1033 4



4. Что Вы должны принимать во внимание ?

- Пешеходы часто переходят с одной стороны улицы на другую
- Вставшие на стоянку транспортные средства ухудшают видимость
- Иногда пешеходы неосмотрительно вступают на проезжую часть

1025

4

5. По тротуару идет ребенок и ведет на поводке собаку. Может ли из этого возникнуть опасность ?

- Да, если собака вдруг выбежит на проезжую часть и потянет за собой ребенка
- Да, если собака сорвется с поводка и ребенок побежит за ней
- Нет, так как собаки боятся транспортного движения

1041

4

6. Что заносится в центральный реестр дорожного движения ?

- Действия, нарушающие правила дорожного движения с предупредительным денежным штрафом
- Преступные действия в связи с участием в дорожном движении
- Действия, нарушающие правила дорожного движения с денежным штрафом

1515

3

7. На дороге с интенсивным движением Вы перестроились в ряд для поворота налево. У перекрестка Вы заметили, что Вам надо было бы повернуть направо. Как Вы поступите ?

- Вы поворачиваете налево и едете окружным путем
- Вы остановитесь и попытаете при помощи сдавания назад правильно перестроиться
- Вы предупредите других участников движения и затем повернете направо

1097

3

8. В зеркале заднего вида Вы видите установленную на крыше движущегося непосредственно за Вами полицейского автомобиля надпись „STOP POLIZEI“ (СТОП ПОЛИЦИЯ). Для кого это предназначено ?

- Только для Вас
- Для всех последующих транспортных средств
- Для всех транспортных средств, находящихся на улице

1289

3



9. Как Вы поступите ?

- Снизить скорость и при необходимости остановиться
- Продолжать движение и, уступая дорогу, захватить на тротуар
- Ускоряясь, продолжать движение, так как встречный транспорт должен ждать

1199

4

10. Начиная с какой концентрации алкоголя в крови Вы должны рассчитывать на юридические последствия?

- От 0,3 промилле и при привлекающем внимание стиле вождения, обусловленном алкоголем
- От 0,5 промилле также при отсутствии привлекающего внимание стиля вождения, обусловленного алкоголем

1119

5

11. Перед Вашим транспортным средством перебегают дорогу несколько косуль. Что Вы должны принять во внимание ?

- За стадом могут следовать другие одиночные животные
- На появление других животных не нужно рассчитывать
- Стадо может вернуться и вновь пересечь дорогу

1109

3

12. Как Вы должны поступить, если Вас обгоняют ?

- Двигаться как можно правее
- Не повышать скорость
- Повышать скорость

1156

4

13. На что Вы должны обратить внимание в осветительной системе Вашего транспортного средства ?

- Она должна быть установлена соответственно правилам
- Она должна быть чистой
- Она должна быть работоспособной

1224

3

14. На что Вы должны обратить внимание в интересах охраны окружающей среды ?

- Двигаться часто с большими оборотами
- Избегать продолжительной работы двигателя на холостых оборотах при стоянке
- Избегать ненужного движения туда-сюда

1489

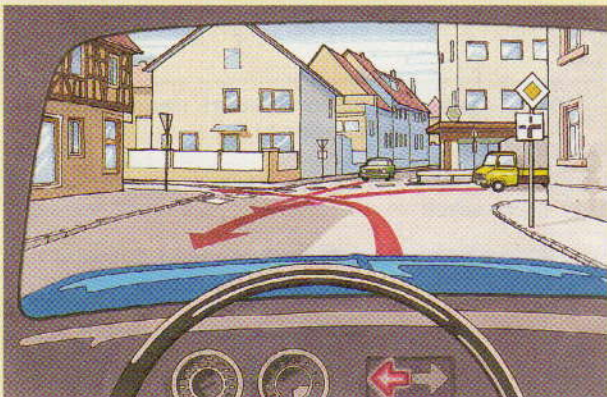
3

15. Где запрещена остановка ?

- На железнодорожных переездах
- Непосредственно после пешеходных переходов
- На узких и непросматриваемых участках улиц

1201

3

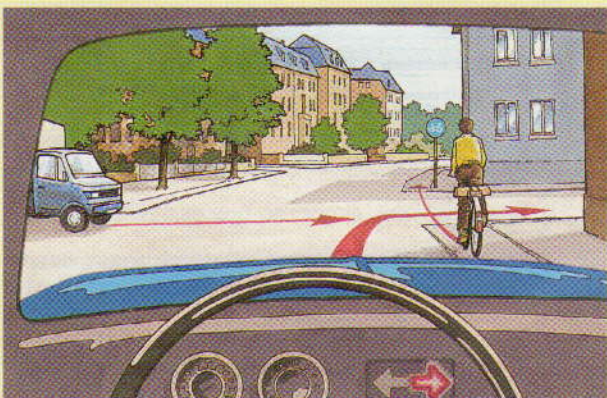


16. Какое действие является правильным ?

- Я должен пропустить зеленый легковой автомобиль
- Я должен пропустить желтый грузовой автомобиль
- Я могу повернуть перед зеленым легковым автомобилем

1342

5



17. Какое действие является правильным ?

- Я могу повернуть перед велосипедистом
- Я должен дать проехать велосипедисту
- Синий грузовой автомобиль может ехать первым

1351

5

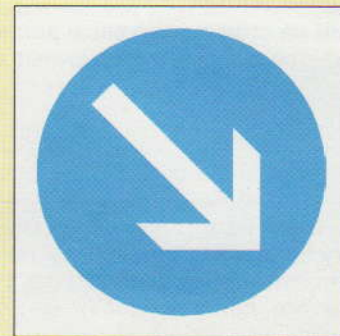
18. Вы являетесь участником дорожно-транспортного происшествия. Какова Ваша обязанность ?

Вы должны

- при небольших повреждениях незамедлительно отъехать в сторону
- сообщить другим участникам происшествия, что Вы причастны к аварии
- по требованию сообщить уполномоченному Вашу фамилию и адрес, а также предъявить водительское удостоверение и паспорт о допущении транспортного средства к уличному движению

1273

3



19. Как Вы должны поступить при виде этого дорожного знака ?

- Вы обязаны повернуть направо
- Вы не можете перед этим знаком повернуть налево
- Вы должны объезжать островки безопасности с правой стороны

1398

2



20. На что указывает этот дорожный знак ?

- Что поворачивать запрещено
- На улицу с односторонним движением
- На преимущество в движении перед встречным транспортом

1457

2



21. Что действует после этого дорожного знака ?

- О намерении обогнать не разрешается предупреждать звуковыми сигналами
- В темное время суток разрешается двигаться со стояночным светом
- Стоящим на стоянке легковым автомобилям разрешается включить стояночные огни

2438 3

22. Начинаящий водитель неправильно встал на стоянку во время пробного срока и должен за это заплатить денежный штраф. На что он, кроме этого, должен рассчитывать ?

- На распоряжение принять участие в восстановительном семинаре
- После уплаты денежного штрафа больше ни на какие меры
- На новую сдачу экзамена на водительские права

2955 2

23. К чему может привести длительное движение на большой скорости ?

- К ослабеванию чувства скорости
- Готовность реакции увеличивается
- К уменьшению дистанции к другим транспортным средствам

2050 4

24. Какие могут причины слишком большого люфта рулевого колеса?

- Неисправен рулевой механизм
- Выбит шаровой шарнир поперечной рулевой тяги
- Слишком высокое давление воздуха в шинах

2774 3

25. С чем может быть связано, что стеклоочистители больше не протирают начисто?

- Износились щетки стеклоочистителей
- Неисправен обогрев стекла
- Масляная пленка на стекле

2792 2

26. Что предписано, если закончилось страхование от ответственности Вашего транспортного средства ?

Транспортное средство

- не должно больше принимать участия в дорожном движении
- необходимо снять с учета в ведомстве допуска транспортных средств к эксплуатации
- должно быть представлено в ведомстве допуска транспортных средств к эксплуатации

2365 3

27. Когда возникает опасность недооценивания собственной скорости ?

- Когда боковая застройка дороги постоянно меняется
- Когда улица широкая и не имеет боковой застройки
- Когда уже длительное время продолжается движение на высокой скорости

2052 4

28. После того, как Вы должны были долгое время двигаться по шоссе за довольно медленно движущимся легковым автомобилем, что Вас раздражало, Вы можете наконец обогнать. Как Вы поступите ?

- Я поставлю прогуливающегося на свое место тем, что после обгона возвращусь на свою полосу, „подрезав“ его
- Я контролирую мою раздражительность и обгоняю. При этом я сохраняю достаточную дистанцию также и при возвращении в свою полосу

2106 4

29. Вы движетесь сравнительно быстро в повороте и неожиданно должны сильно тормозить. Что правильно ?

- Автоматическое устройство предохранения от блокирования (ABS) в любом случае удержит транспортное средство на полосе
- Транспортное средство может занести
- Транспортное средство сильно отклоняется к внутренней стороне поворота

2679 4

30. Как Вы должны ночью обезопасить транспортное средство, совершившее вынужденную остановку в месте, представляющем опасность для движения остального транспорта ?

- Сразу включить световую аварийную сигнализацию
- Установить на достаточном расстоянии предупреждающий треугольник
- Включить фары заднего хода

2223 4