

Указание к учебной анкете: в поставленных вопросах с напечатанными ответами один или несколько ответов могут быть правильными. Правильные в каждом случае ответы следует отметить крестиком в отведённых для них соответствующих окнах. В вопросах, касающихся чисел или предельных значений, их следует поместить в предназначенные для этого окна.

RUSSISCH

**Для заполнения заявителем**

Фамилия:	Дата и год рождения:
Имя:	Дата ироведения экзамена:
Автошкола:	
Я заверяю, что на последующие вопросы отвечал сам и без применения вспомогательных средств.	
Подпись:	

**Vom Fahrlehrer auszufüllen**

Klasse	Fehlerpunkte/5-Punkte-Regel												
	A1	A	B	C1	C	CE	D1	D	M	L	T	S	
Grundstoff													
Zusatzstoff													
Summe													
5-Punkte-Regel *													
bestanden													
nicht bestanden													
Bemerkungen:							geprüft von:						

\* mehr als eine Frage mit Wertigkeit 5 falsch beantwortet

Перепечатка и размножение настоящей учебной анкеты или её частей запрещена и влечёт за собой судебную ответственность.

**1. Почему Вы должны на этом участке двигаться особенно осторожно ?**

- Так как проезжая часть является скользкой
- Так как обзору мешает поворот
- Так как проезжая часть сужена неправильно поставленным на стоянку легковым автомобилем



1056 3

**2. Впереди мотоцикла легковой автомобиль хочет выехать на проезжую часть задним ходом. На что Вы должны рассчитывать ?**

- Что тормозные огни стоп-сигнала могут погаснуть и легковой автомобиль может дальше двигаться назад
- Что водитель мотоцикла может внезапно затормозить
- Что Ваш тормозной путь может стать длиннее обычного



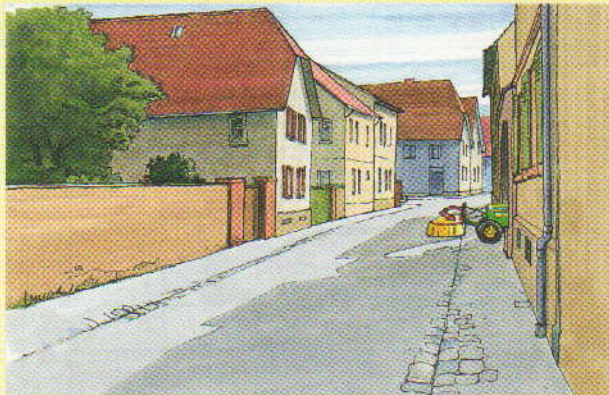
1103 3

**3. Вы намерены повернуть направо. Что Вы должны иметь в виду ?**

- Грузовик остановится
- Пешеход может пропустить грузовик, но потом перед Вами перейти проезжую часть
- После поворота грузовика могут подойти пешеходы с противоположной стороны



1036 4



4. Как Вы поступите в этой ситуации ?

- Остановиться, если безопасный проезд невозможен
- Без изменений продолжить движение, так как трактор должен ждать

1094

4

5. На дороге с интенсивным движением Вы перестроились в ряд для поворота налево. У перекрестка Вы заметили, что Вам надо было бы повернуть направо. Как Вы поступите ?

- Вы остановитесь и попытаете при помощи сдавания назад правильно перестроиться
- Вы поворачиваете налево и едете окружным путем
- Вы предупредите других участников движения и затем повернете направо

1097

3

6. Когда Вы должны отключить двигатель, чтобы сэкономить горючее и уменьшить загрязнение окружающей среды ?

- Когда Вы останавливаетесь перед знаком „СТОП“
- Когда Вы долго должны ждать в заторе
- Когда Вы должны ждать перед железнодорожными переездами или строительными участками

1493

3

7. Из движущегося непосредственно перед Вами полицейского автомобиля Вам показывают светящийся красный сигнальный диск. Что это значит ?

- Вы должны следовать за транспортным средством и остановиться за ним
- Вас призывают повернуть
- Вы не должны обращать внимание на этот знак

1292

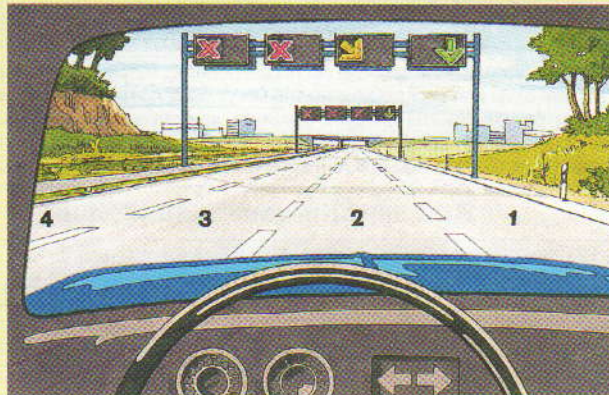
3

8. Какое транспортное средство должно ждать, если одна половина проезжей части закрыта из-за строительных работ ?

- Транспортное средство, на чьей стороне находится строительная площадка
- Транспортное средство на свободной половине проезжей части
- Всегда меньшее транспортное средство

1162

3



9. Что означают эти постоянные световые сигналы ?

- При смене полосы 2 на 1 последующий транспорт в любом случае обязан ждать
- Я должен переехать с полосы движения 2 на полосу движения 1
- Полосами движения 3 и 4 я не могу пользоваться

1305

4

10. Железнодорожный служащий машет на железнодорожном переезде красным фонарем. Что это значит ?

- Вы можете осторожно переехать через путь
- Вы должны ждать перед железнодорожным переездом
- Красный фонарь не имеет для Вас никакого значения

1229

3

11. Кто-то только что выкурил сигарету гашиша. Может ли он теперь управлять транспортным средством ?

- Нет, так как он может быть неспособен к управлению транспортным средством
- Да, так как выкуривание одной сигареты гашиша не вызывает сомнения в управлении транспортным средством

1127

4

12. Каким образом при движении появляется вредное шумовое воздействие, которое можно избежать ?

- Движением с низким числом оборотов
- Ненужным сильным ускорением
- Неисправным глушителем

1498

3

13. На что Вы должны особенно обращать внимание, проезжая перекрестки и примыкающие улицы внутри населенного пункта ?

- Пересекающие и примыкающие улицы могут давать право преимущественного проезда, несмотря на то, что они узкие и худшего качества
- Более широкая улица всегда имеет преимущество
- На всех перекрестках и примыкающих дорогах без исключений действует правило „правый перед левым“

1084

3

14. Где запрещена остановка ?

- Непосредственно за пешеходными переходами
- На канализационных люках
- На пешеходных переходах, а также за 5 м до них

1206

3

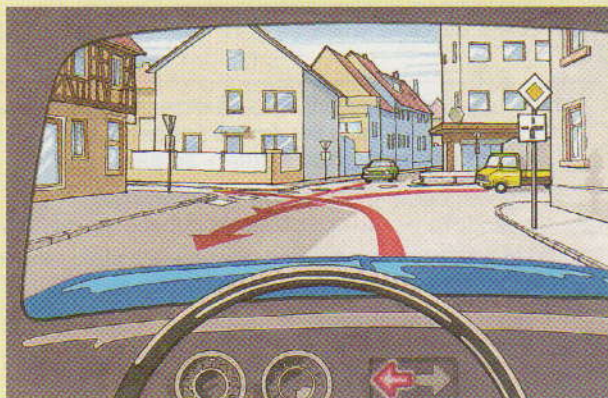
15. Велосипедная дорожка, по которой едет группа детей, заканчивается. На что следует рассчитывать?

Что дети

- сойдут с велосипедов и ждут, пока все освободится
- не задумываясь, выезжают на полосу движения
- слишком далеко выезжают на полосу движения

1031

4

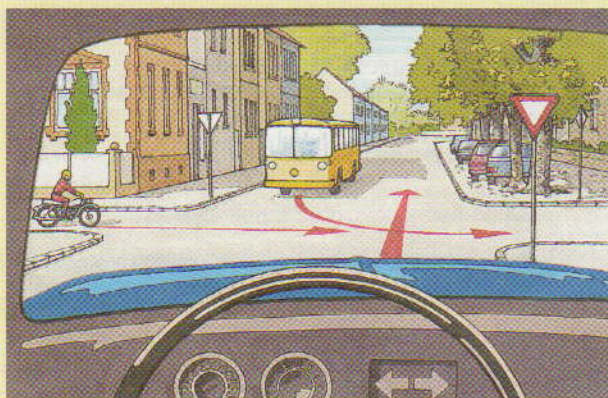


16. Какое действие является правильным ?

- Я должен пропустить желтый грузовый автомобиль
- Я могу повернуть перед зеленым легковым автомобилем
- Я должен пропустить зеленый легковой автомобиль

1342

5



17. Какое действие является правильным ?

- Я должен дать проехать мотоциклу
- Я проезжаю перед автобусом
- Я должен дать проехать автобусу

1328

5

18. Вы движетесь при наличии встречного транспорта по сильно заснеженной дороге. Проезжая часть очищена снегоочистительной машиной. На что Вы должны обратить внимание ?

- Пешеходы не могут покинуть проезжую часть из-за нанесенных сугробов и делают ее еще более тесной
- Вы можете двигаться только так быстро, чтобы в любом случае была исключена угроза безопасности пешеходов
- На пешеходов не нужно особо обращать внимания, так как они должны следить за текущим потоком транспорта

1054

4



19. Что Вы должны соблюдать при этой линии посередине проезжей части ?

Пересекать линию

- Вам разрешается только тогда, когда это позволяет встречный транспорт
- Вам разрешается только при обгоне
- или заезжать на нее Вам не разрешается

1444

4

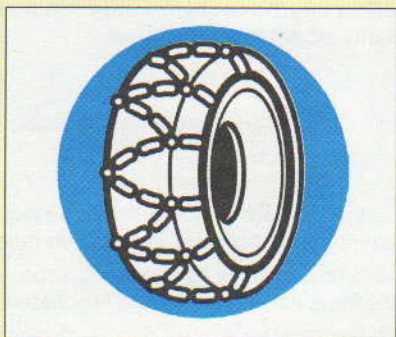


20. Как Вы должны поступить при данной комбинации дорожных знаков ?

- При въезде в круговое движение необходимо учитывать преимущественное право проезда участников кругового движения
- Предписан въезд налево
- Выезд из кругового движения должен сигнализироваться правым указателем поворота

1451

4



21. Что Вы должны принять во внимание при этом дорожном знаке ?

- Применять снежные цепи
- Транспортные средства с цепями имеют преимущество проезда
- Допустимую максимальную скорость 50 км/ч

2420 2

22. Вы движетесь ночью по аллее с небольшой шириной проезжей части. Что Вы должны принять во внимание?

- Стоящие рядом с краем проезжей части деревья трудно распознать
- С дальним светом можно и с большой скоростью безопасно двигаться по аллее
- Возможно, что встречный транспорт из-за стоящих близко к краю проезжей части деревьев движется посередине улицы

2046 4

23. Начинает идти дождь. Почему Вы должны сразу увеличить безопасную дистанцию ?

- Так как может образоваться слой липкой грязи, из-за которого увеличивается тормозной путь
- Так как может ухудшиться видимость и стеклоочистители не сразу обеспечивают четкую видимость
- Так как тормоза действуют быстрее

2038 4

24. При обгоне колонны транспортных средств на автобане на Вас напирает очень быстро приближающийся легковой автомобиль. Водитель сигнализирует Вам предупредительным световым сигналом и включенным указателем поворота, что Вы должны ему освободить путь для обгона. Что Вы сделаете ?

- Если у меня самого достаточная для обгона скорость, я решительно продолжаю двигаться дальше и после окончания обгона немедленно сменю полосу на правую
- Я ему отплачу тем, что специально буду двигаться медленнее
- Если в колонне покажется достаточно большой промежуток, который обеспечивает безопасную смену полосы на правую, то я дам ему обогнать

2108 4

25. Что важно для государственных номерных знаков ?

- Они должны быть прочно установлены на предусмотренных для этого местах
- Они должны быть всегда хорошо читаемы
- Задний номерной знак должен быть освещен в темное время суток

2364 2

26. При быстром движении по автобану на Вашем легковом автомобиле лопается шина. Как Вы поступите ?

- Сразу произвести полное торможение, после этого съехать на боковую полосу
- Убрать газ, если необходимо, совершать встречные рулевые движения, и осторожно затормозить
- По возможности остановиться на боковой полосе, включить аварийную сигнализацию и выставить предупредительный треугольник

2076 4

27. После продолжительного движения со скоростью примерно 120 км/ч Вы хотите покинуть автобан. Что Вы должны при этом принять во внимание ?

- Своевременно включить световой указатель поворота и притормозить на полосе замедления
- Не уменьшать скорости, так как на выездах можно тоже двигаться с высокой скоростью
- Обратит внимание на тахометр, чтобы правильно оценить скорость

2080 4

28. Вы движетесь с повышенной скоростью. Где Вы особенно неожиданно можете встретить препятствия ?

- В лесных областях (дикие животные перебегают проезжую часть)
- За вершинами подъемов горы
- На автобанах

2051 4

29. Почему должно быть немедленно отремонтировано проржавевшее насквозь выхлопное оборудование ?

- Так как иначе перегреется двигатель
- Из-за беспокойства людей шумом
- Так как части выхлопного оборудования могут упасть на проезжую часть

2771 2

30. На сколько процентов в общем повысится расход топлива (л/100 км) при скорости 160 км/ч легкового автомобиля среднего класса по сравнению с движением с рекомендуемой скоростью 130 км/ч ?

- До 35%
- До 10%
- До 5%

2463 3