

Указание к учебной анкете: в поставленных вопросах с напечатанными ответами один или несколько ответов могут быть правильными. Правильные в каждом случае ответы следует отметить крестиком в отведенных для них соответствующих окнах. В вопросах, касающихся чисел или предельных значений, их следует поместить в предназначенные для этого окна.

RUSSISCH

Для заполнения заявителем

Фамилия:	Дата и год рождения:
Имя:	Дата ироведения экзамена:
Автошкола:	
Я заверяю, что на последующие вопросы отвечал сам и без применения вспомогательных средств.	
Подпись:	

Vom Fahrlehrer auszufüllen

Klasse	Fehlerpunkte/5-Punkte-Regel											
	A1	A	B	C1	C	CE	D1	D	M	L	T	S
Grundstoff												
Zusatzstoff												
Summe												
5-Punkte-Regel *												
bestanden												
nicht bestanden												
Bemerkungen:							geprüft von:					

* mehr als eine Frage mit Wertigkeit 5 falsch beantwortet

Перепечатка и размножение настоящей учебной анкеты или её частей запрещена и влечёт за собой судебную ответственность.

1. На что Вы должны рассчитывать в этой ситуации ?

- Что велосипедистка объедет стоящий на стоянке легковой автомобиль с левой стороны
- На встречный транспорт
- Что велосипедистка сойдет с велосипеда, чтобы Вас пропустить



1079

4

2. На что Вы должны рассчитывать ?

- Только на автобус, выезжающий справа
- На легковой автомобиль, едущий перед автобусом



1085

3

3. Что Вы должны принимать в расчет ?

- Опасный левый поворот
- Транспортное средство, совершившее вынужденную остановку за вершиной подъема
- Пересекающееся движение перед поворотом



1101

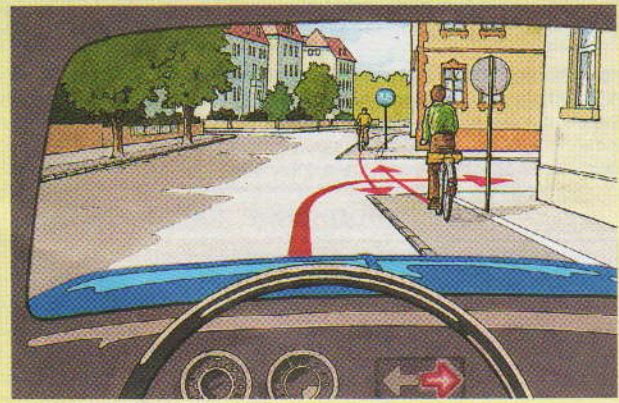
3



4. С чем Вы должны считаться, если Вы хотите выполнить обгон ?

- С неуверенной манерой езды велосипедиста
- С неожиданно появляющимся встречным транспортом
- С опасностью скольжения и увеличенным остановочным путем

1081 4



9. Как Вы должны поступить ?

- Пропустить только велосипедиста, едущего в попутном направлении
- Дать проехать обоим велосипедистам
- Подать звуковой сигнал и повернуть перед обоими велосипедистами

1175 4

5. Трамвай движется в середине проезжей части и достигает остановки с ожидающими пассажирами на краю проезжей части. Как Вы должны поступить непосредственно перед тем, как трамвай остановится ?

- Я обгону трамвай, так как он еще не остановился
- Я останусь за трамваем, чтобы не создавать угрозу безопасности пассажирам
- В этой ситуации я могу не обращать внимания на пассажиров, так как им еще нельзя вступать на проезжую часть

1248 4

10. Какие последствия может иметь применение гашиша ?

- Нарушение внимания и концентрации
- Снижается восприятие к ослеплению

1134 4

6. В каких случаях применяется принцип „застежки-молнии“ ?

- Когда заканчиваются полосы движения
- Когда из-за препятствия нельзя непрерывно двигаться по полосам движения
- Когда вливаются полосы ускорения

1165 3

11. Пешеходный переход занесен снегом; виден только указывающий знак „Пешеходный переход“. Пешеход хочет пересечь проезжую часть. Что правильно ?

- Продолжать движение, так как только видимая разметка принимается во внимание
- Своевременно и осторожно тормозить
- При необходимости остановиться, дав пешеходу возможность пересечь проезжую часть

1271 4

7. Как Вы поступите, трогаясь с места от края проезжей части ?

- Достаточно взглянуть в зеркало заднего обзора
- Наблюдать за следующим сзади транспортом
- Включить указатель поворота

1193 4

12. В каких случаях Вы должны включить указатель поворота ?

- Перед отклонением в сторону для обгона и для объезда препятствия
- При движении в прямом направлении, когда направление главной дороги меняется
- Перед возвращением в ранее занимаемый ряд после обгона

1160 3

8. Из Вашего транспортного средства вытекает немного масла. Какое количество питьевой воды может привести в негодность уже одна такая капля ?

- До
- 600-т литров
- 50-ти литров
- 1-го литра

1494 4

13. Что может привести к особо опасным ситуациям при повороте с несколькими полосами движения ?

- Слишком быстрая езда
- Точное следование по ряду
- Перестроение в другой ряд во время поворота

1179 4

14. Вы хотите повернуть налево. В какой последовательности Вы готовитесь к выполнению поворота ?

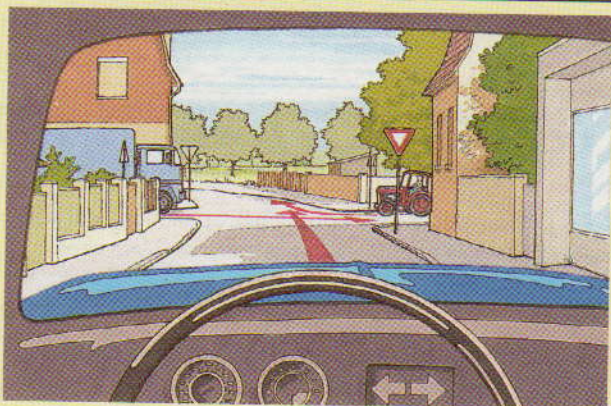
- Включить указатель поворота, перестроиться, наблюдать за движением сзади
- Наблюдать за следующим сзади транспортом, включить световой указатель поворота, перестроиться
- Перестроиться, включить указатель поворота, наблюдать за движением сзади

1170 4

15. Где запрещена стоянка ?

- На главных дорогах в населенных пунктах
- На обочине проезжей части, если тем самым создается помеха для использования обозначенных мест для стоянки
- На главных дорогах вне населенных пунктов

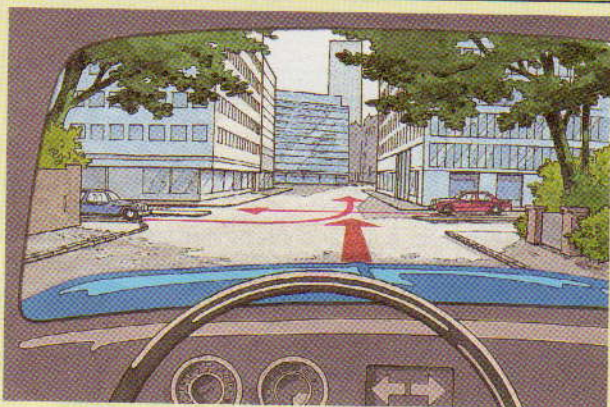
1202 3



16. Какое действие является правильным ?

- Я должен дать проехать синему грузовому автомобилю
- Я должен дать повернуть трактору
- Трактор должен меня пропустить

1326 5



17. Какое действие является правильным ?

- Я должен уступить дорогу красному легковому автомобилю
- Я имею преимущество проезда перед синим легковым автомобилем
- Я должен уступить дорогу синему легковому автомобилю

1349 5

18. На дороге слева и справа рядом с проезжей частью имеются полосы для продольной стоянки. Где Вы можете встать на стоянку ?

- На дорогах в обоих направлениях движения – только на правой полосе для стоянки
- На дорогах с односторонним движением – на правой или левой полосах для стоянки
- На дорогах в обоих направлениях движения также на левой полосе для стоянки

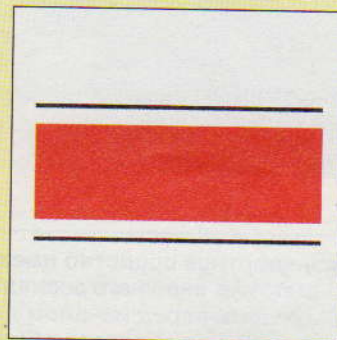
1219 3



19. Что Вы должны принимать во внимание при этом дорожном знаке ?

- Дорога ведет к берегу
- Въезд и выезд для плавающих транспортных средств не должен загромождаться
- В темное время суток или при плохой видимости может возникнуть опасность спутать поверхность воды с проезжей частью

1380 2



20. Что следует учитывать при виде этого дорожного знака ?

- Уличное освещение горит не всю ночь
- Транспортные средства могут стоять здесь всю ночь без освещения
- Транспортным средствам не разрешается здесь встать на стоянку

1484 2



21. Что снижает здесь безопасность дорожного движения ?

- Ближний свет встречного транспорта
- Плохая видимость
- Уменьшенное сцепление шин с мокрой проезжей частью

2031 4

22. Из-за технических изменений на Вашем транспортном средстве Вы должны произвести экспертизу. К чему это Вас обязывает ?

Свидетельство об экспертизе

- сразу же отправить изготовителю транспортного средства
- иметь с собой или дать внести изменения в проездные документы
- наклеить на предусмотренное для этого место в паспорте на владение транспортным средством

2502 3

23. С какой максимальной скоростью Вам разрешается передвигаться на легковом автомобиле по дороге с одной полосой движения в каждом направлении вне населенного пункта ?

Ответ: км/ч

2142 3

24. Ваше транспортное средство имеет отопление заднего стекла и внешнего зеркала. Что Вы должны сделать перед началом движения, если Ваше транспортное средство обледенело ?

Удалить лед

- со стекла раздвижного окна крыши
- с ветрового и боковых стекол
- с заднего стекла и с внешнего зеркала

2376 3

25. На шоссе Ваше транспортное средство совершило вынужденную остановку. На что Вы должны обратить внимание при отбуксировании ?

- Во время буксирования на обоих транспортных средствах включить световую аварийную сигнализацию
- Двигаться до ближайшей ремонтной мастерской, даже если для этого необходимо передвигаться по автобану
- Буксировочный трос держать всегда натянутым

2218 3

26. Вы движетесь со скоростью 50 км/ч и время Вашей реакции 1 секунда. Какова длина реакционного пути по эмпирической формуле?

Ответ: м

2133 2

27. Вы движетесь на Вашем легковом автомобиле с прицепом по дороге со встречным движением и хотите повернуть налево. Что особенно важно, когда Вы снова начинаете разгоняться ?

- Предупреждать встречный транспорт световым сигналом
- Думать о собственной длине автопоезда
- Учитывать меньшую способность ускорения

2667 4

28. При движении по аллее Вы хотите обогнать. На что Вы должны обратить особое внимание ?

- Из-за небольшой ширины проезжей части при встречном транспорте часто невозможно обогнать даже велосипедистов
- При переезде середины выпуклого профиля проезжей части меняется также наклон транспортного средства
- Транспортные средства с высокими кузовами часто объезжают толстые ветки, выступающие над проезжей частью

2042 4

29. Как можно уменьшить шум ?

- Движением с высоким числом оборотов двигателя
- Движением в населенных пунктах на 4-й или 5-й ступенях передачи
- Движением на высокой скорости

2461 3

30. Что изменится, если вести за легковым автомобилем двухосный прицеп ?

- При заворачивании и в поворотах потребуется больше места
- Способность ускорения уменьшается
- Стабильность движения увеличивается

2666 4