

Указание к учебной анкете: в поставленных вопросах с напечатанными ответами один или несколько ответов могут быть правильными. Правильные в каждом случае ответы следует отметить крестиком в отведённых для них соответствующих окнах. В вопросах, касающихся чисел или предельных значений, их следует поместить в предназначенные для этого окна.

RUSSISCH

Для заполнения заявителем

Фамилия:	Дата и год рождения:
Имя:	Дата ироведения экзамена:
Автошкола:	
Я заверяю, что на последующие вопросы отвечал сам и без применения вспомогательных средств.	
Подпись:	

Vom Fahrlehrer auszufüllen

Klasse	Fehlerpunkte/5-Punkte-Regel											
	A1	A	B	C1	C	CE	D1	D	M	L	T	S
Grundstoff												
Zusatzstoff												
Summe												
5-Punkte-Regel *												
bestanden												
nicht bestanden												
Bemerkungen:							geprüft von:					

* mehr als eine Frage mit Wertigkeit 5 falsch beantwortet

Перепечатка и размножение настоящей учебной анкеты или её частей запрещена и влечёт за собой судебную ответственность.

1. Что Вы должны учитывать ?

- Один из детей может повернуть назад, чтобы подобрать мяч
- Девочка может развернуться и побежать к другим детям
- Дети наверняка будут ждать у края проезжей части, пока Вы не проедете мимо



1018 5

2. Как Вы должны поступить ?

- Обогнать велосипедиста только после стоящего легкового автомобиля
- Не замедляя, обогнать велосипедиста на уровне стоящего автомобиля
- Продолжать осторожное движение мимо стоящего автомобиля, так как может внезапно появиться встречный транспорт



1082 4

3. Что Вы должны принимать во внимание ?

- Пешеходы часто переходят с одной стороны улицы на другую
- Вставшие на стоянку транспортные средства ухудшают видимость
- Иногда пешеходы неосмотрительно вступают на проезжую часть



1025 4



(Аварийная сигнализация выключена)

4. Что правильно в данной ситуации ?

- Встречные легковые автомобили могут проезжать мимо автобуса только осторожно
- Вы можете проезжать мимо автобуса только осторожно
- Как встречное транспортное средство Вы можете не обращать особого внимания на автобус

1043

4

5. От чего зависит тормозной путь ?

От состояния

- шин
- тормозной системы
- поверхности проезжей части

1141

3

6. Полицейское транспортное средство обгоняет Вас и выезжает перед Вами на Вашу полосу. На крыше загорается надпись „ПРОСЬБА СЛЕДОВАТЬ“. Для кого это предназначено ?

- Только для транспортных средств, движущихся перед полицейским транспортным средством
- Только для Вас
- Для всех транспортных средств, движущихся в том же направлении

1291

3

7. О чем может предупреждать желтый мигающий свет на транспортном средстве ?

- Об опасностях на местах проведения работ или дорожно-транспортном происшествии
- О транспортном средстве необычной ширины
- О медленно движущемся транспортном средстве больших габаритов

1308

3

8. На небольшом участке дорога обледенела. Чего Вы должны здесь по возможности избегать ?

- Ускорения
- Торможения
- Поворотов рулевого колеса

1052

4



9. Как Вы здесь поступите ?

- Подъехать с умеренной скоростью и остановиться
- Продолжать движение, так как полоса движения закрыта только для встречного транспорта

1238

3

10. Что Вы можете делать, чтобы щадить окружающую среду ?

- Избегать поездок на короткие расстояния, например, к ближайшему почтовому ящику
- Избегать езды на полном газе
- Избегать поездок в переполненные центры городов

1509

3

11. Где запрещена остановка ?

- На проезжей части, если с правой стороны имеется подходящая обочина
- На маркированных полосах движения проезжей части со стрелками-указателями направления
- На стоянках такси

1205

3

12. Что может означать сам по себе синий проблесковый маячок (без sireны) ?

- Без sireны синий проблесковый маячок не имеет никакого значения
- Транспортное средство находится в оперативной поездке. Вам предлагается ему освободить место
- Оповещение о сгруппированной колонне

1310

3

13. Какое значение имеет знак „Андреас-крест“ с красным мигающим светом в форме стрелки, показывающей направо ?

- Участники движения, поворачивающие направо, должны ждать
- Красный мигающий свет имеет значение только для рельсовых транспортных средств
- Для участников движения, движущихся в прямом направлении, мигающий свет не имеет значения

1235

3

14. Пешеход хочет перейти проезжую часть по пешеходному переходу. Как Вы поступите ?

- Приблизиться на умеренной скорости, при необходимости ждать
- Мимо стоящих транспортных средств можно проехать

Ни в коем случае не обгонять

1268

5

15. Для какой цели может быть использован предупредительный звуковой сигнал вне населенных пунктов ?

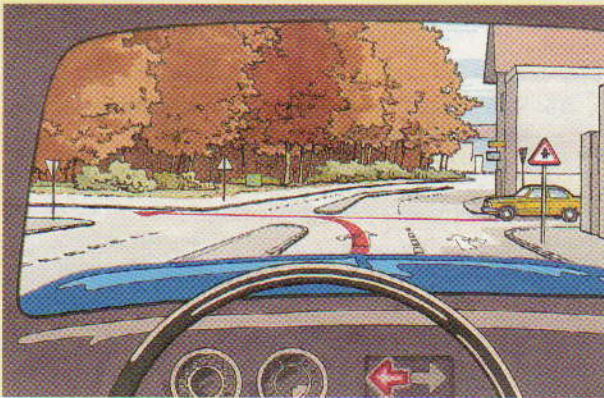
Как предупредительный сигнал

Как вызывающий сигнал

Как сигнал для обгона

1222

2



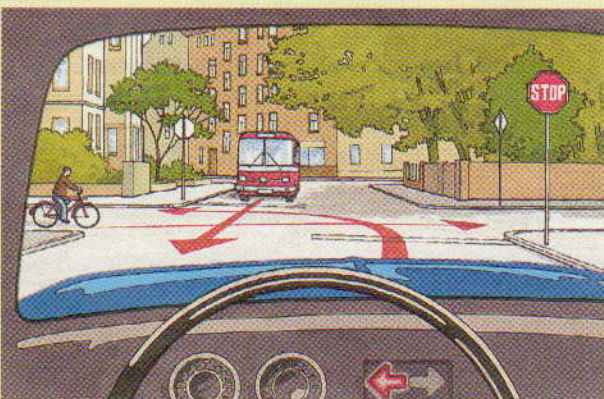
16. Какое действие является правильным ?

Я должен пропустить желтый легковой автомобиль

Я проезжаю первым

1352

5



17. Какое действие является правильным ?

Я должен

– дать проехать велосипедисту

– дать проехать автобусу

– сначала остановиться у стоп-линии

1333

5

18. На трамвайной остановке пассажиры входят и выходят на проезжую часть. Как Вы поступите, если Вы хотите справа проехать мимо ?

Осторожно проехать с шаговой скоростью, если исключена угроза безопасности пассажиров и не создается им помеха

Ждать, если создается помеха пассажирам или ставится под угрозу их безопасность

Заметно подать предупредительный сигнал и продолжать движение

1243

5



19. Какой наивысшей скоростью, предусмотренной техническим исполнением, должно, как минимум, обладать транспортное средство, если оно хочет участвовать в движении на этой дороге ?

51 км/ч

61 км/ч

81 км/ч

1475

3



20. На что указывает этот дорожный знак ?

На специальную дорожку для пешеходов

На начало зоны с малым движением

На запрет для велосипедистов и водителей мопедов

1400

2



21. Легковые автомобили движутся со скоростью примерно 30 км/ч. Разрешается ли Вам обогнать обоих еще до поворота ?

Нет, так как

- Ваш путь обгона был бы слишком длинным
- светлый легковой автомобиль может выехать для обгона
- прерывистую линию нельзя переезжать

2061

4

22. На что Вы должны настроиться, если после долгой засухи начинает идти дождь ?

- На опасный слой липкой грязи на проезжей части
- На плохую видимость сразу после включения стеклоочистителя
- На более короткий тормозной путь

2037

4

23. О чем Вы должны позаботиться перед началом поездки на Вашем легковом автомобиле ?

- Чтобы также и пассажиры смогли застегнуть имеющиеся ремни безопасности
- Что Вы имеете достаточную видимость назад
- Что никакие предметы на задней полке не лежат свободно (например, аптечка, автоатлас, фотоаппарат)

2277

4

24. На шоссе на Вас напирает движущийся за Вами легковой автомобиль. Очевидно, водителя раздражает то, что Вы движетесь немного медленнее, чем разрешается. Как Вы поступите ?

- Я ему отомщу тем, что буду двигаться еще медленнее
- Чтобы от него избавиться, я оторвусь от него, дав полный газ
- Как только это будет возможно, я дам ему возможность обогнать и откажусь от мщения за его напор

2104

4

25. Вы движетесь ночью с ближним светом по хорошему шоссе. В пределах какого участка, самое позднее, Вы должны суметь остановиться ?

В пределах досягаемости

- дальнего света
- ближнего света

2136

4

26. Легковой автомобиль с усилителем действия руля совершил вынужденную остановку из-за поломки двигателя и его следует отбуксировать. Что правильно ?

Управление рулем совершившего вынужденную остановку автомобиля

- заблокировано
- происходит значительно тяжелее
- не ухудшилось

2221

3

27. Что может быть причиной неисправности фонарей заднего света ?

- Неисправен стартер
- Лампа накаливания неисправна
- Перегорел предохранитель

2769

2

28. Разрешается ли Вам в темное время суток двигаться только со стояночным светом ?

- Нет
- Да, если Вы движетесь вне населенного пункта в колонне

2242

3

29. Для чего разрешается останавливаться у неключенного счетчика времени ?

- Чтобы быстро что-то купить
- Для посадки или высадки
- Для погрузки или выгрузки

2203

2

30. Что Вы должны проверить перед началом движения у легкового автомобиля с жилым прицепом ?

- Работает ли осветительное оборудование прицепа
- Достаточен ли обзор назад через зеркало заднего вида
- Пристегнулись ли пассажиры в жилом прицепе ремнями безопасности ?

2670

3