

Указание к учебной анкете: в поставленных вопросах с напечатанными ответами один или несколько ответов могут быть правильными. Правильные в каждом случае ответы следует отметить крестиком в отведённых для них соответствующих окнах. В вопросах, касающихся чисел или предельных значений, их следует поместить в предназначенные для этого окна.

RUSSISCH

**Для заполнения заявителем**

Фамилия:	Дата и год рождения:
Имя:	Дата ирождения экзамена:
Автошкола:	
Я заверяю, что на последующие вопросы отвечал сам и без применения вспомогательных средств.	
Подпись:	

**Vom Fahrlehrer auszufüllen**

**Fehlerpunkte/5-Punkte-Regel**

Klasse	A1	A	B	C1	C	CE	D1	D	M	L	T	S
Grundstoff												
Zusatzstoff												
Summe												
5-Punkte-Regel *												
bestanden												
nicht bestanden												
Bemerkungen:	geprüft von:											

\* mehr als eine Frage mit Wertigkeit 5 falsch beantwortet

Перепечатка и размножение настоящей учебной анкеты или её частей запрещена и влечёт за собой судебную ответственность.

**1. Почему Вы должны быть здесь особенно осторожны ?**

- Потому что при торможении существует повышенная опасность скольжения
- Потому что справа может появиться транспортное средство
- Потому что движущийся слева автомобиль имеет преимущество



1088

3

**2. Трамвай только что остановился на остановке. На каких условиях Вы можете проехать мимо с шаговой скоростью ?**

- Когда исключена угроза безопасности входящим и выходящим пассажирам
- Когда нет препятствия входу и выходу пассажиров
- Когда Вы предупредили пассажиров звуковым сигналом и они после этого останавливаются



1028

4

**3. На что Вы должны рассчитывать ?**

- На транспортное средство, которое после поворота медленно движется в Вашем направлении
- На быстродвижущееся встречное транспортное средство, которое на повороте слишком уклонилось влево
- На диких животных за поворотом



1070

4

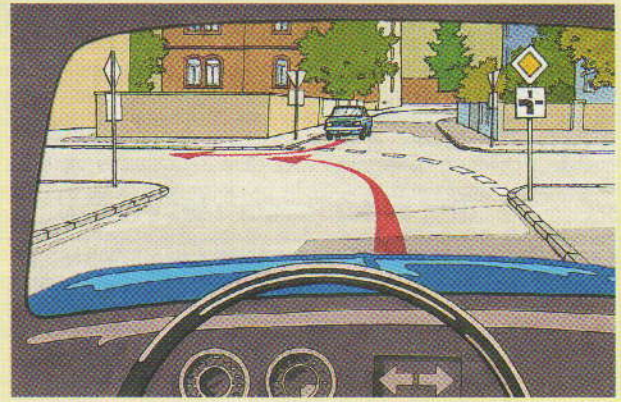


4. Что Вы должны учитывать на таких остановках ?

- Пешеходы иногда неосторожно покидают островок безопасности
- Пешеходы торопятся зачастую перейти проезжую часть, чтобы еще успеть к трамваю
- Пока открыты двери трамвая, проезд запрещен

1038

4



9. Кто должен подать сигнал об изменении направления движения ?

- Я сам
- Движущийся навстречу легковой автомобиль

1186

3

5. Участие в дорожном движении требует считаться друг с другом и постоянной осторожности. Что это для Вас означает ? Вы должны

- принимать в расчет ошибочные действия других
- в любом случае настаивать на своем праве преимущественного проезда
- двигаться предусмотрительно

1135

4

10. Как далеко, самое большее, может выступать груз сзади за светоотражатели без необходимого для этого обозначения ?

Ответ:  м

1250

2

6. Пешеход с белой тросточкой хочет перейти проезжую часть перед Вами. Как Вы должны поступить ?

- Подать предупредительный сигнал и продолжать движение с той же скоростью
- Снизить скорость и при необходимости остановиться
- Продолжать движение, потому что слепые пешеходы не имеют права пересекать проезжую часть без сопровождения

1023

4

11. Что необходимо для перестройки в другой ряд для обгона ?

- Что подвержение опасности следующего сзади транспорта исключено
- Что у движущегося впереди включен указатель правого поворота
- Что встречный транспорт не подвергается опасности

1153

4

7. Перед Вашим транспортным средством перебегают дорогу несколько косуль. Что Вы должны принять во внимание ?

- За стадом могут следовать другие одиночные животные
- Стадо может вернуться и вновь пересечь дорогу
- На появление других животных не нужно рассчитывать

1109

3

12. Где запрещена стоянка ?

- Непосредственно после пешеходных переходов
- На краю проезжей части, если тем самым создается помеха в использовании обозначенных мест стоянки
- Перед опущенным бордюром

1207

3

8. Какой режим движения ведет к высокому потреблению горючего ?

- Резкое трогание с места и ненужное ускорение
- Максимальное число оборотов для каждой передачи
- Движение на высокой скорости

1505

3

13. Вы хотите повернуть направо в улицу преимущественного проезда. На каких участников дорожного движения Вам необходимо обратить внимание ?

- Только на приближающиеся слева транспортные средства
- На приближающиеся слева и справа транспортные средства
- На пешеходов и велосипедистов, еще находящихся рядом справа и позади Вас

1315

5

14. Кто встал на стоянку ?

- Тот, кто останавливается более, чем на три минуты
- Тот, кто покидает свое транспортное средство
- Тот, кто ждет у закрытого шлагбаума более трех минут

1209

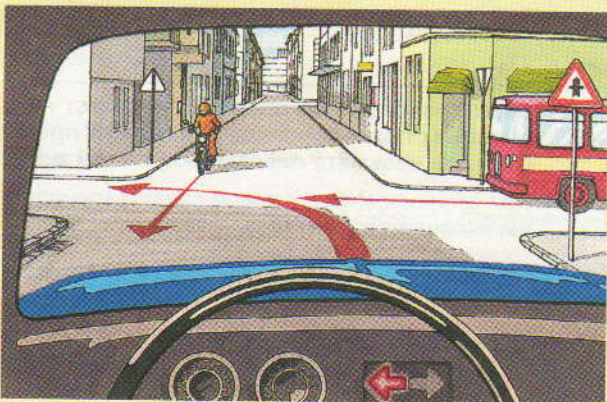
3

15. На транспортном средстве „подправлены“ двигатель и глушитель. Какие это может иметь последствия ?

- Увеличивается шум
- Увеличивается выхлоп вредных веществ
- Значительно уменьшается потребление горючего

1496

3

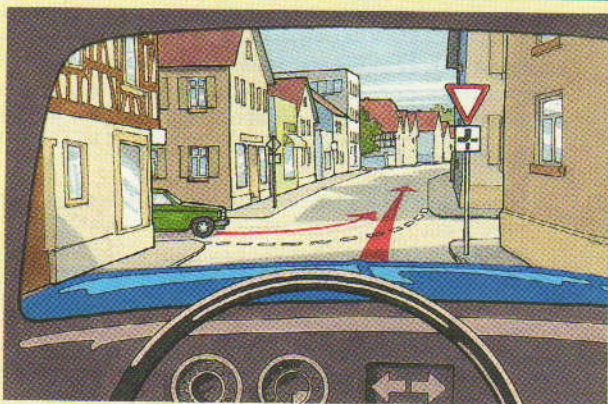


16. Какое действие является правильным ?

- Я должен дать проехать мотоциклу
- Я должен дать проехать автобусу
- Я проезжаю перед автобусом

1327

5



17. Какое действие является правильным ?

- Зеленый легковой автомобиль должен ждать
- Я должен ждать

1336

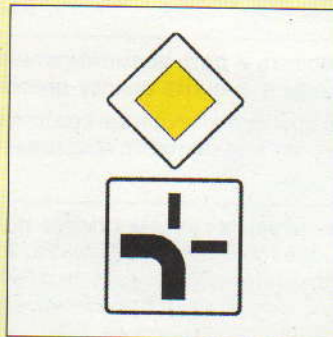
5

18. По какой эмпирической формуле можно по скорости вычислить тормозной путь в метрах при обычном торможении?

- $\frac{\text{Скорость в км/ч}}{10} \times 5$
- $\frac{\text{Скорость в км/ч}}{10} \times 3$
- $\frac{\text{Скорость в км/ч}}{10} \times \frac{\text{скорость в км/ч}}{10}$

1146

2



19. Что следует принимать во внимание при этом дорожном знаке ?

- Вам не разрешается повернуть направо или продолжить движение прямо
- Вы остаетесь на главной дороге, если Вы поворачиваете налево
- Вы должны учитывать преимущество движущихся справа транспортных средств, если Вы хотите продолжить движение прямо

1453

4



20. На что следует обратить внимание при виде этого дорожного знака?

- Участники кругового движения имеют преимущество
- При выезде из кругового движения необходимо включить указатель поворота
- При въезде в круговое движение необходимо включить указатель поворота

1450

4



21. Как Вы поступите , если Вы хотите продолжать движение прямо ?

- Подачей звукового сигнала предупредить движущегося впереди, что он не имеет права так близко от перекрестка менять полосу движения
- Притормозить и дать возможность впереди движущемуся сменить полосу движения
- Обогнать другие транспортные средства на левой полосе движения, так как светофор показывает „зеленый“

2068

3

22. Вы движетесь в густом тумане по федеральной дороге вне населенного пункта. Разрешается ли Вам постоянно пересекать прерывистую линию разметки в середине проезжей части ?

- Да, так как уменьшается опасность съезда с проезжей части
- Нет, так как может возникнуть опасность для встречного транспорта
- Да, если включены противотуманные фары и задние противотуманные фонари

2039

4

23. Какие особенные свойства дисковых тормозов Вы должны учитывать при мокрой проезжей части ?

- Действие дискового тормоза, как правило, начинается раньше, чем на сухой проезжей части
- Действие дискового тормоза, как правило, начинается позже, чем на сухой проезжей части

2659

3

24. Что особенно необходимо принимать во внимание при движении с зимними шинами „M+S“ ?

- Разрешается передвигаться со скоростью не выше 80 км/ч
- Допустимая максимальная скорость для этих шин не должна превышать
- Действует допустимая максимальная скорость для легковых автомобилей со снежными цепями

2145

3

25. Какие преимущества предлагает автоматическое устройство предохранения от блокирования (ABS) ?

- Колеса предохраняются от прокручивания в начале движения
- При торможении в поворотах уменьшается опасность опрокидывания
- Возможно сильное торможение и одновременное уклонение

2837

4

26. Вы сильно наехали шиной на твердое препятствие. Что Вы должны сделать ?

- Подтянуть болты колес
- Немедленно поручить пере проверку шин и ободьев

2767

2

27. Ваше транспортное средство не имеет на задних сиденьях подголовников. Что может произойти, если Вы возьмете пассажиров на эти места ?

- При столкновении с едущим сзади автомобилем увеличивается опасность травмы этих лиц
- Повышенной опасности травмы не имеется

2290

4

28. Как Вы можете экономить топливо ?

- Не двигаться на высшей ступени передачи
- По меньшей мере удерживать давление в шинах, указанное в инструкции по эксплуатации
- Снять с крыши багажник или держатель для лыж

2457

3

29. Из-за изменений на Вашем транспортном средстве больше не действует разрешение на эксплуатацию. Какие это имеет последствия ?

- Денежный штраф
- Занесение в „картотеку нарушителей транспортного движения“ (пункты)
- Перестает действовать страховочная защита

2503

3

30. Чем может быть создана угроза безопасности ?

- Помехами в приеме дорожных радиопередач
- Ножным тормозом, сильно действующим на одну сторону
- Слишком большим свободным ходом в рулевом управлении

2006

4