

Указание к учебной анкете: в поставленных вопросах с напечатанными ответами один или несколько ответов могут быть правильными. Правильные в каждом случае ответы следует отметить крестиком в отведённых для них соответствующих окнах. В вопросах, касающихся чисел или предельных значений, их следует поместить в предназначенные для этого окна.

RUSSISCH

Для заполнения заявителем

Фамилия:	Дата и год рождения:
Имя:	Дата ироведения экзамена:
Автошкола:	
Я заверяю, что на последующие вопросы отвечал сам и без применения вспомогательных средств.	
Подпись:	

Vom Fahrlehrer auszufüllen

Klasse	Fehlerpunkte/5-Punkte-Regel											
	A1	A	B	C1	C	CE	D1	D	M	L	T	S
Grundstoff												
Zusatzstoff												
Summe												
5-Punkte-Regel *												
bestanden												
nicht bestanden												
Bemerkungen:							geprüft von:					

* mehr als eine Frage mit Wertigkeit 5 falsch beantwortet

Перепечатка и размножение настоящей учебной анкеты или её частей запрещена и влечёт за собой судебную ответственность.

1. Что Вы должны учитывать ?

- Пешеходы – особенно дети – внезапно выходят между транспортными средствами
- Часто неосторожно открываются двери со стороны дороги
- Отъезжающее транспортное средство неожиданно выезжает на полосу движения



1026

3

2. Что Вы должны здесь сделать, если Вас ослепил дальний свет ?

- Вы смотрите на правый край проезжей части
- Ускорить движение, чтобы быстрее выехать из ослепляющего светового потока
- При необходимости снизить скорость



1062

4

3. По какой причине возможно, что водитель не воспримет дорожный знак „Уступите дорогу“ на следующем перекрестке ?

- Освещение по всей улице может привести к предположению, что на перекрестке у водителя преимущество в проезде
- Состояние и направление улицы создает впечатление главной дороги



1063

4



4. Когда поведение велосипедистки может стать для Вас опасным ?

Когда велосипедистка

- остановится в конце велосипедной дорожки
- без разрешения продолжит движение по тротуару
- съедет на проезжую часть, не обращая внимания на движущийся транспорт

1089 4

5. Может ли стать опасным, если Вы поворачиваете с хорошо освещенной в неосвещенную улицу ?

- Да, так как глаза не могут так быстро адаптироваться к темноте
- Нет, так как Вы едете с ближним светом фар
- Да, так как труднее заметить пешеходов

1061 4

6. На железнодорожном переезде в населенном пункте закрыт шлагбаум. Где Вы должны ждать ?

- Перед знаком „Приближение к железнодорожному переезду“ с тремя полосами
- Перед знаком „Андреас-крест“
- Перед знаком „Приближение к железнодорожному переезду“ с одной полосой

1239 3

7. У Вас произошло дорожно-транспортное происшествие на шоссе за пределами обозначенного населенного пункта на непросматриваемом участке. Как Вам обезопасить это место происшествия?

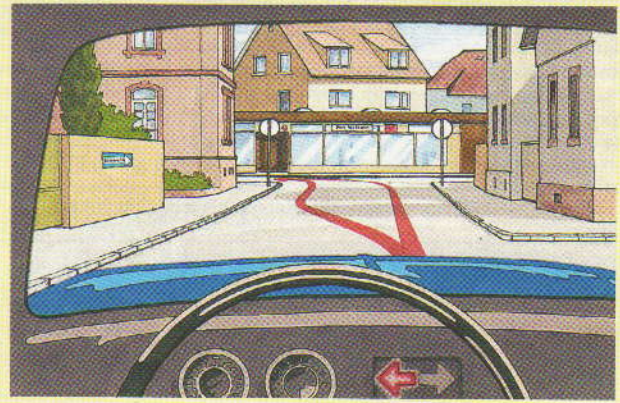
- Поставить аварийный треугольник на правой полосе проезжей части на расстоянии приблизительно 100 м
- Только включить аварийную световую сигнализацию
- Предупреждать следующие позади транспортные средства, например, при помощи сигнала рукой

1279 4

8. Почему пожилые пешеходы больше подвержены опасности, чем молодые ?

- Они чаще хуже видят и слышат
- Они реагируют медленнее и менее подвижны
- Они часто неправильно оценивают скорость транспортных средств

1035 4



9. Какой траектории движения Вы должны придерживаться на этой улице с односторонним движением ?

- Правой
- левой

1180 3

10. По тротуару идет ребенок и ведет на поводке собаку. Может ли из этого возникнуть опасность ?

- Да, если собака вдруг выбежит на проезжую часть и потянет за собой ребенка
- Нет, так как собаки боятся транспортного движения
- Да, если собака сорвется с поводка и ребенок побежит за ней

1041 4

11. Как может влиять ведение телефонного разговора водителем во время движения ?

- Отвлечение от вождения разговором
- Отвлечение от вождения использованием телефона
- Отвлечение от вождения исключено

1259 3

12. Как Вы двигаетесь, щадя окружающую среду ?

- При „зеленом“ всегда полностью ускоряться
- Своевременно сбрасывать газ, используя инерцию, когда ближайший светофор показывает „красный“
- Избегать ненужного ускорения или ненужного торможения

1506 3

13. С чем необходимо считаться, приближаясь к детям ?

- С поведением детей в соответствии с правилами дорожного движения
- С неосознанным поведением детей
- С быстрой и правильной реакцией детей

1012 4

14. Вы хотите повернуть налево. Какие могут возникнуть трудности ?

- Обзор движущихся навстречу транспортных средств, намеренных продолжать движение прямо, может быть закрыт движущимися навстречу транспортными средствами, намеренными повернуть налево
- При повороте друг перед другом вероятно блокирование перекрестка обоими, намеренными повернуть налево, транспортными средствами
- С движущимися навстречу, намеренными повернуть налево транспортными средствами, могут возникнуть опасные недоразумения

1178

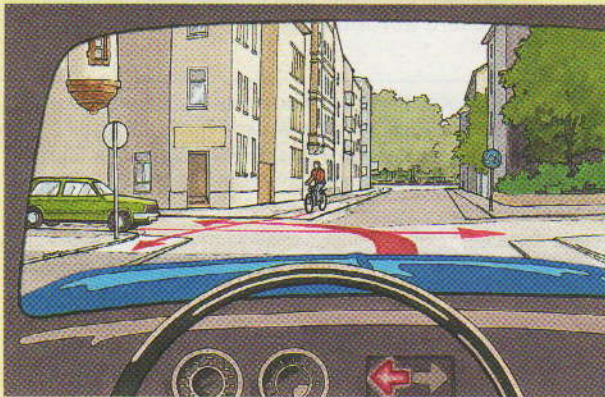
3

15. От чего зависит дистанция, поддерживаемая по отношению к движущемуся впереди транспортному средству ?

- От условий видимости
- От скорости движения
- От состояния проезжей части

1148

5

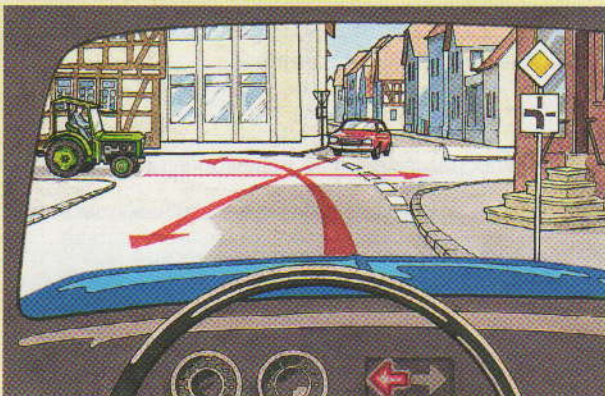


16. Какое действие является правильным ?

- Я должен дать проехать велосипедисту
- Я могу повернуть налево перед велосипедистом
- Я отказываюсь от преимущественного проезда, чтобы не перекрыть перекресток

1350

5



17. Какое действие является правильным ?

- Я могу проехать первым
- Я должен пропустить красный легковой автомобиль
- Я могу только последним заехать на перекресток

1339

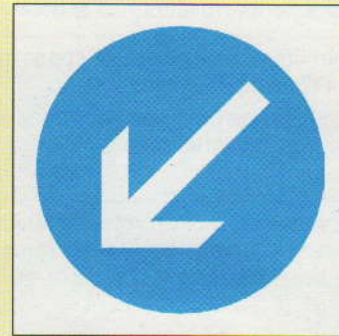
5

18. Где Вы должны особенно ожидать внезапно появляющийся туман ?

- В руслах рек
- В болотистых областях
- На озерах

1057

3



19. Как Вы должны поступить при виде этого дорожного знака ?

- Вам не разрешается перед знаком повернуть направо
- Вы должны объезжать препятствия с левой стороны
- Вы обязаны повернуть налево

1414

2



20. Здесь начинается торговая зона с малым движением. Как Вы должны поступить ?

- Особенно обращать внимание на оживленное движение пешеходов
- Учитывать наибольшую продолжительность стоянки
- Придерживаться минимальной скорости 20 км/ч

1432

2



21. На что указывает этот дорожный знак ?

- На проезжую часть шириной 2 м
- На запрет для транспортных средств, чья ширина, включая груз, превышает 2 м
- На предписанное боковое расстояние минимум 2 м к другим транспортным средствам

2424 2

22. Вы движетесь со скоростью 100 км/ч и производите нормальное торможение. Какова длина тормозного пути по эмпирической формуле?

Ответ: м

2129 2

23. Когда Вы можете не пристегиваться ремнем безопасности ?

- При движении в зоне „скорость 30“
- Вне населенных пунктов в легковом автомобиле с воздушной подушкой (Airbag)
- При движении с шаговой скоростью

2284 4

24. Когда сильный боковой ветер может быть особенно опасен ?

- При обгоне грузовых автопоездов
- При движении по мостам
- При движении по лесным просекам

2027 4

25. Чем может создаваться угроза безопасности ?

- Срезанием поворотов
- Слишком поздним переключением дальнего света на ближний
- Слишком большим расстоянием к впереди движущемуся транспорту

2004 4

26. На что следует обратить внимание при применении детского сидения со знаком технического контроля ?

- Не надо ни на что обращать внимания, кроме знака технического контроля
- Детское сидение должно соответствовать возрасту и весу ребенка
- Детское сидение должно соответствовать предусмотренному для его установки сидению легкового автомобиля

2281 4

27. Перед какими дорожными знаками Вам разрешается останавливаться не менее, чем за 10 м, если бы они были бы закрыты Вашим транспортным средством ?

- Андреас-крест
- Остановка запрещена
- Стоп! Уступите дорогу

2193 3

28. Как Вы можете распознать до начала движения, неисправна ли имеющаяся антиблокировочная система (АБС)?

- По контрольному устройству при включении зажигания
- По числу оборотов двигателя

2762 3

29. Где запрещена стоянка ?

- Непосредственно за пешеходными переходами
- На узких участках проезжей части напротив въездов и выездов со дворов или с земельных участков
- На стоянках такси

2189 3

30. Вы движетесь в потоке городского транспорта по сухой проезжей части в колонне, передвигающейся со скоростью 50 км/ч. Какое минимальное безопасное расстояние к впереди движущемуся транспортному средству Вы должны соблюдать ?

- 15 м соответствуют примерно 3-м длинам легкового автомобиля
- 10 м соответствуют примерно 2-м длинам легкового автомобиля
- 5 м соответствуют примерно 1-ой длине легкового автомобиля

2159 4