

Указание к учебной анкете: в поставленных вопросах с напечатанными ответами один или несколько ответов могут быть правильными. Правильные в каждом случае ответы следует отметить крестиком в отведённых для них соответствующих окнах. В вопросах, касающихся чисел или предельных значений, их следует поместить в предназначенные для этого окна.

**Для заполнения заявителем**

Фамилия:	Дата и год рождения:
Имя:	Дата ироведения экзамена:
Автошкола:	
Я заверяю, что на последующие вопросы отвечал сам и без применения вспомогательных средств.	
Подпись:	

**Vom Fahrlehrer auszufüllen**

Klasse	Fehlerpunkte/5-Punkte-Regel											
	A1	A	B	C1	C	CE	D1	D	M	L	T	S
Grundstoff												
Zusatzstoff												
Summe												
5-Punkte-Regel *												
bestanden												
nicht bestanden												
Bemerkungen:							geprüft von:					

\* mehr als eine Frage mit Wertigkeit 5 falsch beantwortet

Перепечатка и размножение настоящей учебной анкеты или её частей запрещена и влечёт за собой судебную ответственность.

**1. Почему Вам на этом участке нужно двигаться осторожно ?**

- Так как дорога не просматривается
- Так как дорожное покрытие проезжей части является неравномерным
- Так как встречный транспорт может двигаться, слишком далеко взяв влево



1049

4

**2. Как Вы должны поступить ?**

- Продолжать движение слева
- Подать только предупредительный сигнал и продолжать движение
- Притормозить и при необходимости остановиться



1021

5

**3. Что Вы должны принимать во внимание ?**

- Пешеходы часто переходят с одной стороны улицы на другую
- Вставшие на стоянку транспортные средства ухудшают видимость
- Иногда пешеходы неосмотрительно вступают на проезжую часть



1025

4



4. Когда поведение велосипедистки может стать для Вас опасным ?

Когда велосипедистка

- съедет на проезжую часть, не обращая внимания на движущийся транспорт
- остановится в конце велосипедной дорожки
- без разрешения продолжит движение по тротуару

1089

4

5. Как Вы поступите на железнодорожном переезде, где закрыт шлагбаум ?

- Ждать перед знаком „Андреас-крест“, оставить свободными примыкающие улицы
- В сумерках по возможности переключить на стояночное освещение
- Использовать дорожное пространство, ждать непосредственно перед шлагбаумом

1234

3

6. На встречном движении на той же проезжей части на остановке останавливается маршрутный автобус с включенной аварийной сигнализацией. Как Вы должны поступить ?

- Продолжать движение с шаговой скоростью только тогда, когда пассажиры хотят пересечь проезжую часть
- Притормозить до шаговой скорости
- Сохранить скорость, так как автобус останавливается на другой стороне проезжей части

1267

4

7. Где Вам следует особенно принимать в расчет сильное загрязнение проезжей части и опасность скольжения ?

- У строительных площадок
- В местах примыкания полевых дорог
- У перекрестков внутри городов

1045

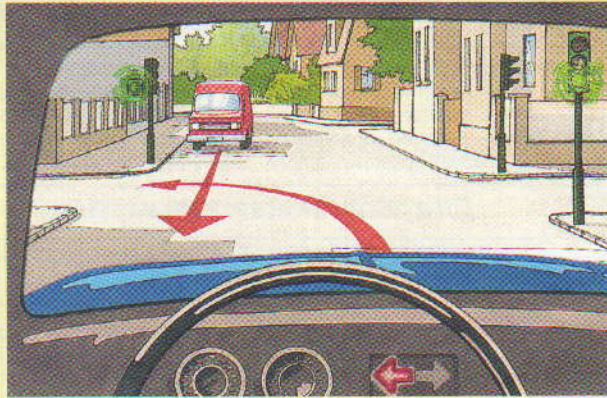
3

8. Что могут вызывать наркотики ?

- Продолжительное улучшение физической и умственной работоспособности
- Состояние опьянения
- Зависимость, наркоманию

1123

4



9. Как Вы должны здесь поступить ?

- Сначала пропустить встречный транспорт
- Подождать, пока выключится зеленая стрелка
- Решительно повернуть налево

1299

4

10. В каких случаях Вы должны включить указатель поворота ?

- Перед отклонением в сторону для обгона и для объезда препятствия
- При движении в прямом направлении, когда направление главной дороги меняется
- Перед возвращением в ранее занимаемый ряд после обгона

1160

3

11. Какой режим движения ведет к высокому потреблению горючего ?

- Резкое трогание с места и ненужное ускорение
- Максимальное число оборотов для каждой передачи
- Движение на высокой скорости

1505

3

12. Вы решительно едете по шоссе и видите на некотором расстоянии пасущуюся в непосредственной близости от проезжей части кошулю. Как Вы должны поступить ?

- Увеличить скорость, чтобы быстро проехать мимо кошулю
- Сразу же произвести полное торможение
- Уменьшить скорость и быть готовым к торможению

1111

3

13. Какие транспортные средства на шоссе должны по возможности использовать укрепленную обочину ?

- Медленно движущиеся сельскохозяйственные тягачи и рабочие машины
- Мопеды и инвалидные коляски
- Малолитражные мотоциклы

1137

3

14. Как может влиять ведение телефонного разговора водителем во время движения ?

- Отвлечение от вождения разговором
- Отвлечение от вождения использованием телефона
- Отвлечение от вождения исключено

1259

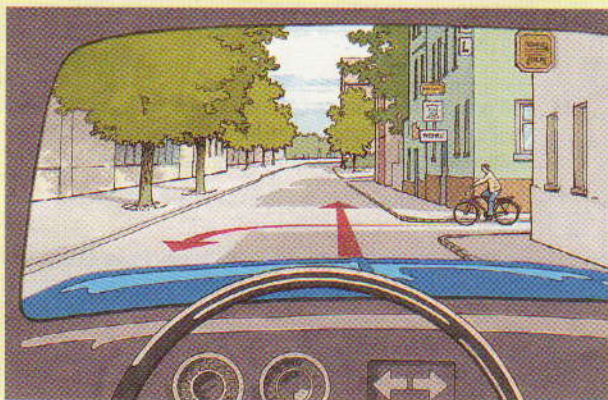
3

15. Вы движетесь по новой дороге через лесной участок. Что Вы должны учитывать ?

- Дикие животные могут неожиданно пересечь проезжую часть
- Препятствие вследствие аварии из-за столкновения с дикими животными
- На новой дороге можно не ожидать аварий из-за столкновения с дикими животными

1108

3

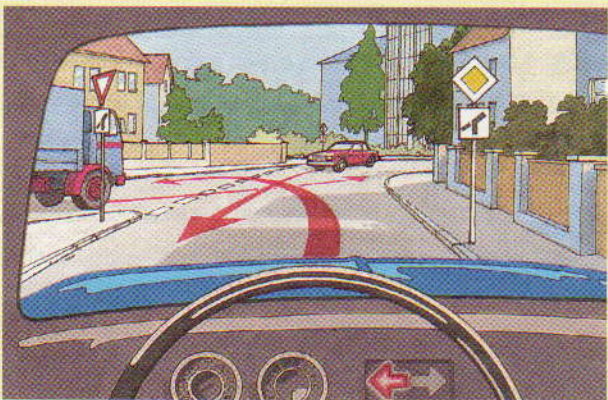


16. Какое действие является правильным ?

- Велосипедист должен ждать
- Я должен ждать

1316

5



17. Какое действие является правильным ?

- Я должен пропустить синий грузовой автомобиль
- Я должен пропустить красный легковой автомобиль
- Я могу повернуть перед синим грузовым автомобилем

1341

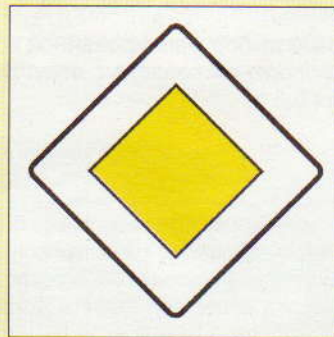
5

18. Когда Вы можете переезжать через железнодорожный переезд без шлагбаума с мигающей световой сигнализацией, после того, как прошел поезд ?

- Непосредственно после проезда поезда, хотя еще горит красный мигающий свет
- Тогда, когда встречный транспорт начнет движение, хотя еще горит красный мигающий свет
- Когда погаснет красный мигающий свет

1236

3



19. Что Вам говорит этот знак ?

- Скоростная дорога
- Главная дорога
- Запрет стоянки вне населенных пунктов

1462

3



20. На что указывает этот дорожный знак ?

- На подземный переход для пешеходов
- На пешеходный переход
- На остановку для школьных автобусов

1382

3



21. Что действует после этого дорожного знака ?

- Свободный выбор маркированной полосы движения для всех транспортных средств
- Максимальная допустимая скорость составляет 50 км/ч
- Свободный выбор маркированной полосы движения для транспортных средств с допустимым общим весом до 3,5 т

2437 3

22. Легковой автомобиль легкомысленно обгоняет „Вашу колонну“. Из-за встречного транспорта он хочет пристроиться перед движущимся впереди Вас. Впереди движущийся раздражается и не дает ему въехать. Что сделаете Вы ?

- Я тоже не впускаю его, чтобы он в следующий раз задумался
- Я уступлю и дам ему въехать
- Ничего, так как меня это не касается

2114 4

23. Вы приближаетесь к светофору, который уже длительное время показывает „зеленый“. Как Вы поступите ?

- Внимательно наблюдать за светофором
- Ускорить движение, даже если при этом будет превышен предел скорости
- Продолжать движение с повышенной готовностью остановиться

2413 4

24. Какие преимущества предлагает устройство защиты от проскальзывания (ASR) ?

- При трогании с места колеса предохраняются от проскальзывания
- При трогании с места на скользкой проезжей части уменьшается опасность заноса в сторону
- При торможении колеса предохраняются от блокирования

2681 3

25. Какие документы Вы, как водитель, должны иметь при себе ?

- Паспорт на владение транспортным средством
- Водительское удостоверение
- Паспорт о допущении транспортного средства к уличному движению

2504 2

26. Вы хотите позвонить из своего легкового автомобиля. Что при этом необходимо учитывать ?

- Во время движения водитель не имеет права снимать и держать трубку автомобильного телефона или мобильный телефон рукой
- Водитель может вести телефонный разговор в остановленном транспортном средстве и с работающим двигателем
- Для большей безопасности по возможности во время движения следует отказаться от телефонных разговоров даже посредством устройства ведения разговора с незанятыми руками

2378 3

27. Вы движетесь по автобану с небольшой плотностью транспортного потока. Как долго Вы можете пользоваться левой полосой движения ?

- Пока это необходимо для обгона других транспортных средств
- Пока Вы движетесь за транспортным средством, которое обгоняет по левой полосе движения
- Постоянно, пока другое транспортное средство не захочет Вас обогнать

2258 3

28. Вы останавливаете свое транспортное средство, чтобы дать выйти пассажиру с правой стороны. Там проходит велосипедная дорожка. Что Вы должны сделать ?

- Наблюдать за движением в левое наружное зеркало и дать как можно быстрее выйти пассажиру
- Удостовериться, что не приближается велосипедист, и только потом дать открыть дверь

2073 3

29. Когда Вы должны также и днем двигаться с ближним светом ?

При значительном ухудшении видимости вследствие

- тумана или снегопада
- запотевшего ветрового стекла
- дождя

2244 4

30. Медленно движущийся водитель препятствует Вашему быстрому продвижению вперед. Что правильно ?

- Я призыву его с помощью предупредительного светового сигнала двигаться быстрее
- Я еду за ним, пока не представится возможность для обгона
- Я подъеду совсем близко, чтобы укоротить путь обгона

2098 4