

Указание к учебной анкете: в поставленных вопросах с напечатанными ответами один или несколько ответов могут быть правильными. Правильные в каждом случае ответы следует отметить крестиком в отведённых для них соответствующих окнах. В вопросах, касающихся чисел или предельных значений, их следует поместить в предназначенные для этого окна.

RUSSISCH

Для заполнения заявителем

Фамилия:	Дата и год рождения:
Имя:	Дата ироведения экзамена:
Автошкола:	
Я заверяю, что на последующие вопросы отвечал сам и без применения вспомогательных средств.	
Подпись:	

Vom Fahrlehrer auszufüllen

Fehlerpunkte/5-Punkte-Regel

Klasse	A1	A	B	C1	C	CE	D1	D	M	L	T	S
Grundstoff												
Zusatzstoff												
Summe												
5-Punkte-Regel *												
bestanden												
nicht bestanden												
Bemerkungen:							geprüft von:					

* mehr als eine Frage mit Wertigkeit 5 falsch beantwortet

Перепечатка и размножение настоящей учебной анкеты или её частей запрещена и влечёт за собой судебную ответственность.

1. Как Вы должны поступить ?

- Остановиться только тогда, если пешеходы не остановятся
- Притормозить пораньше, чтобы дать пешеходам понять, что Вы их пропускаете
- Просто проехать дальше



1037

4

2. Вы намерены повернуть направо. Что Вы должны иметь в виду ?

- Грузовик остановится
- Пешеход может пропустить грузовик, но потом перед Вами перейти проезжую часть
- После поворота грузовика могут подойти пешеходы с противоположной стороны

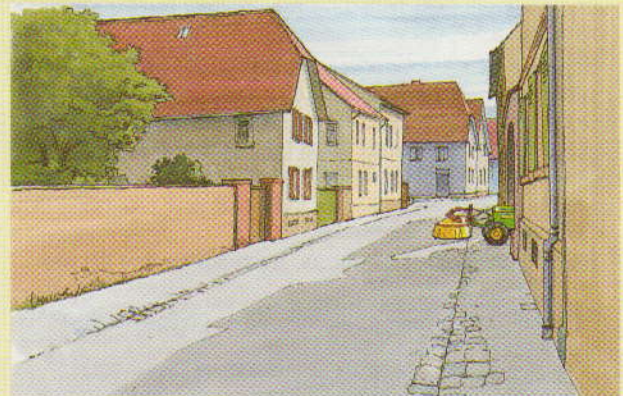


1036

4

3. Как Вы поступите в этой ситуации ?

- Без изменений продолжать движение, так как трактор должен ждать
- Остановиться, если безопасный проезд невозможен



1094

4

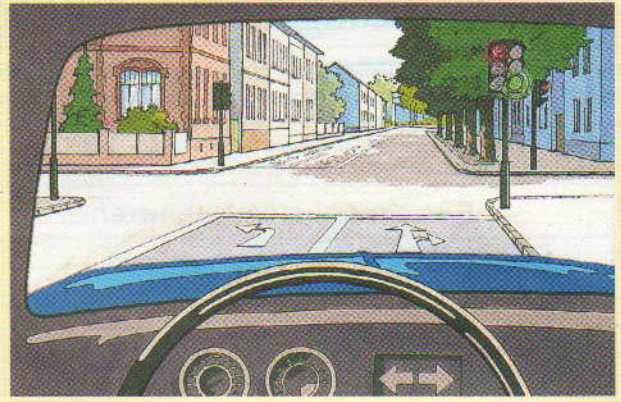


4. Как Вы должны поступить ?

- Обогнать велосипедиста только после стоящего легкового автомобиля
- Продолжать осторожное движение мимо стоящего автомобиля, так как может внезапно появиться встречный транспорт
- Не замедляя, обогнать велосипедиста на уровне стоящего автомобиля

1082

4



9. Вы по ошибке перестроились на правую сторону движения, хотя Вы хотите повернуть налево. Как Вы можете продолжать движение ?

- Прямо
- Налево, как только светофор покажет „зеленый“
- Направо

1304

4

5. Вы приближаетесь к железнодорожному переезду с полушлагбаумом и световой сигнализацией. Загорается красный мигающий свет; полушлагбаум еще открыт. Как Вы поступите ?

- Продолжать движение, пока полушлагбаум еще открыт
- Ждать перед знаком „Андреас-крест“
- Проехать через железнодорожный переезд, если не видно железнодорожного транспортного средства

1228

3

10. Каким образом при движении появляется вредное шумовое воздействие, которое можно избежать ?

- Ненужным сильным ускорением
- Неисправным глушителем
- Движением с низким числом оборотов

1498

3

6. Когда Вы должны отключить двигатель, чтобы сэкономить горючее и уменьшить загрязнение окружающей среды ?

- Когда Вы долго должны ждать в заторе
- Когда Вы должны ждать перед железнодорожными переездами или строительными участками
- Когда Вы останавливаетесь перед знаком „СТОП“

1493

3

11. К чему может привести употребление даже небольшого количества алкоголя ?

- К запоздалым реакциям
- К рискованному вождению
- К ухудшению зрения и слуха

1122

4

7. При каких условиях ведение водителем телефонного разговора при езде запрещено ?

- Если необходимо брать рукой трубку автомобильного телефона или брать в руки мобильный телефон
- Если мобильный телефон или трубку автомобильного телефона необходимо держать в руке
- Если не может обеспечиваться безопасное ведение транспортного средства

1260

3

12. Вы первым достигли места аварии с пострадавшими. Что Вы должны сделать, как правило, в первую очередь ?

- Обезопасить место происшествия
- Ехать до ближайшего телефона-автомата и вызвать спасательную службу
- Проверить, как тяжело ранены пострадавшие

1278

4

8. Где запрещена остановка ?

- На пешеходных переходах, а также за 5 м до них
- Непосредственно за пешеходными переходами
- На канализационных люках

1206

3

13. На что Вы должны особенно обращать внимание, проезжая перекрестки и примыкающие улицы внутри населенного пункта ?

- Пересекающие и примыкающие улицы могут давать право преимущественного проезда, несмотря на то, что они узкие и худшего качества
- Более широкая улица всегда имеет преимущество
- На всех перекрестках и примыкающих дорогах без исключений действует правило „правый перед левым“

1084

3

14. Железнодорожный служащий машет на железнодорожном переезде красным фонарем. Что это значит ?

- Вы можете осторожно переехать через путь
- Вы должны ждать перед железнодорожным переездом
- Красный фонарь не имеет для Вас никакого значения

1229

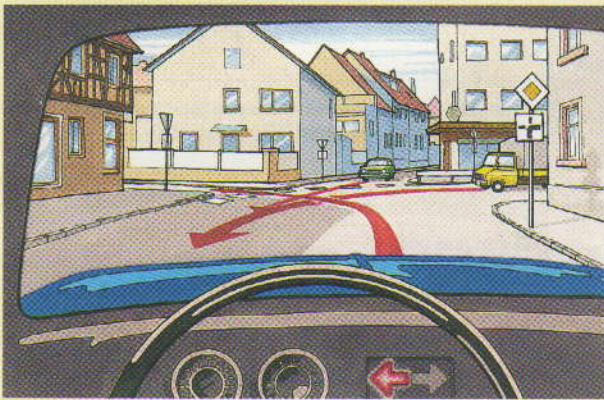
3

15. Где запрещен обгон ?

- На всех улицах с односторонним движением
- Где неясное положение в дорожном движении
- Где встречному транспорту может быть создана помеха

1151

4

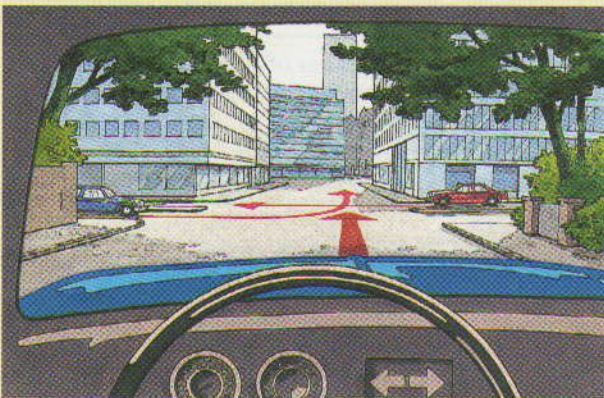


16. Какое действие является правильным ?

- Я должен пропустить желтый грузовой автомобиль
- Я могу повернуть перед зеленым легковым автомобилем
- Я должен пропустить зеленый легковой автомобиль

1342

5



17. Какое действие является правильным ?

- Я должен уступить дорогу красному легковому автомобилю
- Я имею преимущество проезда перед синим легковым автомобилем
- Я должен уступить дорогу синему легковому автомобилю

1349

5

18. Вы движетесь при наличии встречного транспорта по сильно заснеженной дороге. Проезжая часть очищена снегоочистительной машиной. На что Вы должны обратить внимание ?

- На пешеходов не нужно особо обращать внимания, так как они должны следить за текущим потоком транспорта
- Пешеходы не могут покинуть проезжую часть из-за нанесенных сугробов и делают ее еще более тесной
- Вы можете двигаться только так быстро, чтобы в любом случае была исключена угроза безопасности пешеходов

1054

4

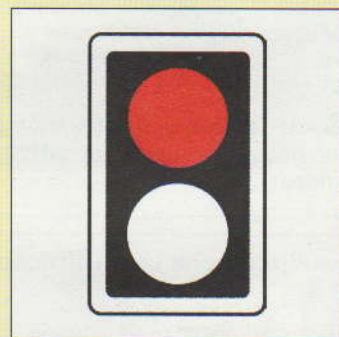


19. На что указывает этот дорожный знак ?

- Не разрешается двигаться со скоростью более 35 км/ч
- На федеральную дорогу
- Необходимо двигаться со скоростью не менее 35 км/ч

1485

2



20. Перед железнодорожным переездом, перед примыкающей справа дорогой, стоит красный мигающий световой сигнал без знака „Андреас-крест“. Где Вы должны ждать ?

- У стоп-линии
- Если стоп-линии не имеется, перед световым сигналом
- После наблюдения за дорожной ситуацией я могу проехать до железнодорожного переезда

1242

3



21. Обгоняющий очевидно просчитался. Что Вы должны сделать ?

- Сразу затормозить и посторониться вправо
- Продолжать движение, как и прежде

2062

5

22. Для каких транспортных средств действует рекомендуемая скорость на автобанах ?

- Для легковых автомобилей и мотоциклов
- Для грузовых автомобилей с допустимым общим весом 2,5 т
- Для грузовых автомобилей с допустимым общим весом 6,0 т

2125

3

23. О чем Вы должны позаботиться перед началом поездки на Вашем легковом автомобиле ?

- Чтобы также и пассажиры смогли застегнуть имеющиеся ремни безопасности
- Что Вы имеете достаточную видимость назад
- Что никакие предметы на задней полке не лежат свободно (например, аптечка, автоатлас, фотоаппарат)

2277

4

24. Что изменится, если вести за собой жилой прицеп ?

- Значительно уменьшится тормозной путь
- Значительно увеличится путь обгона
- Резкие рулевые движения увеличивают опасность заноса

2665

4

25. От какой скорости при столкновении Вы должны рассчитывать на тяжелые или смертельные ранения, если Вы не пристегнулись ремнем безопасности ?

- От 30 км/ч
- От 50 км/ч
- От 80 км/ч

2285

4

26. Стеклоочистители на Вашем легковом автомобиле не работают. Что может быть причиной этого ?

- Перегорел предохранитель
- Неисправен электродвигатель стеклоочистителя
- Слишком много воды в устройстве стеклоомывателя

2793

2

27. Где Вы должны по возможности разместить Ваш багаж, чтобы сэкономить топливо ?

- В багажнике
- На устройстве для багажа на крыше

2460

3

28. Вы хотите встать на стоянку на правом краю проезжей части. Какое должно быть минимальное расстояние между Вашим транспортным средством и сплошной линией продольной разметки ?

Ответ: м

2190

2

29. На что Вы должны обратить внимание при нагружении одноосного прицепа ?

- На
- допустимую осевую нагрузку
 - допустимую опорную нагрузку
 - допустимый общий вес

2685

3

30. Разрешается ли Вам в темное время суток двигаться только со стояночным светом ?

- Да, если Вы движетесь вне населенного пункта в колонне
- Да, если в населенном пункте проезжая часть достаточно освещена
- Нет

2242

3