

RUSSISCH

Указание к учебной анкете: в поставленных вопросах с напечатанными ответами один или несколько ответов могут быть правильными. Правильные в каждом случае ответы следует отметить крестиком в отведённых для них соответствующих окнах. В вопросах, касающихся чисел или предельных значений, их следует поместить в предназначенные для этого окна.

Для заполнения заявителем

Фамилия:	Дата и год рождения:
Имя:	Дата ирождения экзамена:
Автошкола:	
Я заверяю, что на последующие вопросы отвечал сам и без применения вспомогательных средств.	
Подпись:	

Vom Fahrlehrer auszufüllen

Fehlerpunkte/5-Punkte-Regel

Klasse	A1	A	B	C1	C	CE	D1	D	M	L	T	S
Grundstoff												
Zusatzstoff												
Summe												
5-Punkte-Regel *												
bestanden												
nicht bestanden												
Bemerkungen:							geprüft von:					

* mehr als eine Frage mit Wertigkeit 5 falsch beantwortet

Перепечатка и размножение настоящей учебной анкеты или её частей запрещена и влечёт за собой судебную ответственность.

1. Что Вы должны принимать в расчет ?

- Опасный левый поворот
- Пересекающееся движение перед поворотом
- Транспортное средство, совершившее вынужденную остановку за вершиной подъема



1101 3

2. На что Вы должны рассчитывать ?

- Мальчик
- в любом случае Вас пропустит
 - может в следующий момент поехать
 - возможно еще и посмотрит налево, но тем не менее поедет



1014 4

3. Как Вы должны поступить ?

- Продолжать двигаться с той же скоростью, потому что дети наверняка останутся стоять
- Сразу сильно затормозить и быть готовым продолжать торможение
- Продолжать двигаться с той же скоростью, чтобы не создавать помех движущимся сзади



1017 5



4. С чем Вы должны считаться, если Вы хотите выполнить обгон ?

- С неуверенной манерой езды велосипедиста
- С неожиданно появляющимся встречным транспортом
- С опасностью скольжения и увеличенным остановочным путем

1081

4

5. Как Вы должны поступить, если Вас обгоняют ?

- Повышать скорость
- Двигаться как можно правее
- Не повышать скорость

1156

4

6. Для какой цели может быть использован предупредительный звуковой сигнал вне населенных пунктов ?

- Как предупредительный сигнал
- Как вызывающий сигнал
- Как сигнал для обгона

1222

2

7. Вы хотите пересечь улицу преимущественного проезда. Видимость в обе стороны сильно загорожена поставленными на стоянку транспортными средствами. Как Вы поступите ?

- Как можно быстрее переехать через перекресток
- Осторожно въехать в зону перекрестка
- Предупреждать сигналом пересекающий дорогу транспорт

1314

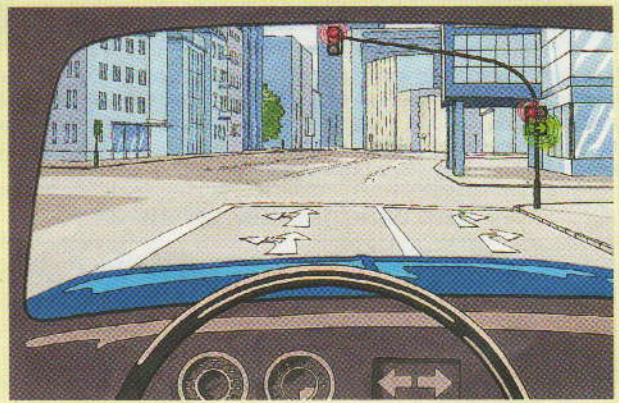
5

8. Вы движетесь по новой дороге через лесной участок. Что Вы должны учитывать ?

- Дикие животные могут неожиданно пересечь проезжую часть
- Препятствие вследствие аварии из-за столкновения с дикими животными
- На новой дороге можно не ожидать аварий из-за столкновения с дикими животными

1108

3



9. Что здесь действует ?

- Все транспортные средства должны повернуть направо
- Поворачивающие направо могут двигаться
- Двигающиеся прямо и налево должны ждать

1294

4

10. Вы приближаетесь к железнодорожному переезду с полушлагбаумом и световой сигнализацией. Загорается красный мигающий свет; полушлагбаум еще открыт. Как Вы поступите ?

- Продолжать движение, пока полушлагбаум еще открыт
- Ждать перед знаком „Андреас-крест“
- Проехать через железнодорожный переезд, если не видно железнодорожного транспортного средства

1228

3

11. На что Вы должны рассчитывать, увидев аварийную сигнализацию ?

На

- школьный автобус, из которого выходят дети
- отбуксирующийся легковой автомобиль
- остановившийся по причине поломки грузовой автомобиль

1221

4

12. Сколько времени в общем необходимо для того, чтобы алкоголь в количестве 1,0 промилле исчез из крови ?

- 10 часов
- 5 часов
- 1 час

1120

4

13. Вы должны ждать в транспортном заторе; перед Вами находится пешеходный переход. Как Вы поступите ?

- Присоединиться и ждать на переходе, если не видно пешеходов
- Переход оставить свободным
- Присоединиться и ждать на переходе, чтобы укоротить затор

1270

4

14. Как разлагается опьяняющее действующее вещество гашиша в теле ?

- Равномерно, по 0,1 промилле в час
- Неравномерно, по времени трудно определимо
- Равномерно, по 0,1 грамму в час

1129

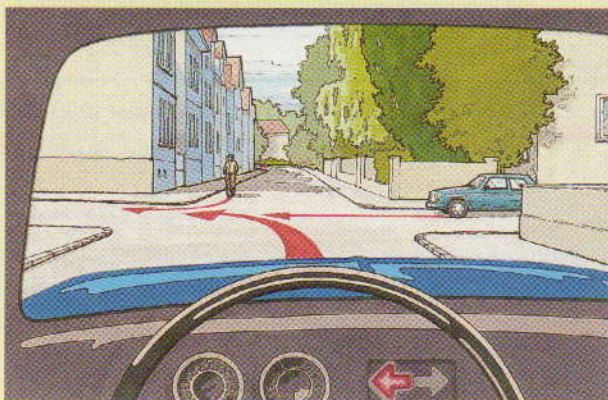
4

15. Что может способствовать экономии горючего и снижению отрицательного воздействия на окружающую среду ?

- Уже при покупке автомобиля обратить внимание на потребление горючего
- Осмотрительной манерой езды внести свой вклад в равномерное движение транспорта
- По возможности пользоваться общественным транспортом, передвигаться на велосипеде или ходить пешком

1510

3

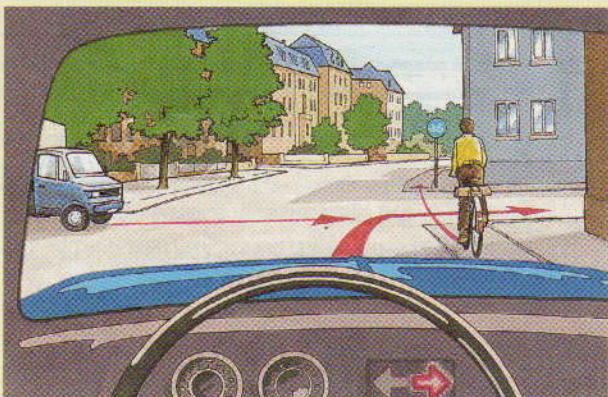


16. Какое действие является правильным ?

- Я должен дать повернуть велосипедисту
- Синий легковой автомобиль должен дать мне повернуть
- Я должен дать проехать синему легковому автомобилю

1321

5



17. Какое действие является правильным ?

- Я должен дать проехать велосипедисту
- Я могу повернуть перед велосипедистом
- Синий грузовой автомобиль может ехать первым

1351

5

18. На что следует рассчитывать, когда у светофора ждут дети ?

Что дети

- сразу побегут, когда светофор в моем направлении переключится с зеленого на желтый
- так же побегут на красный свет, так как они не хотят долго ждать
- толкают друг друга на проезжую часть

1030

4



19. Какой дорожный знак дает преимущество проезда ?

- Дорожный знак 1
- Дорожный знак 2
- Дорожный знак 3

1454

3

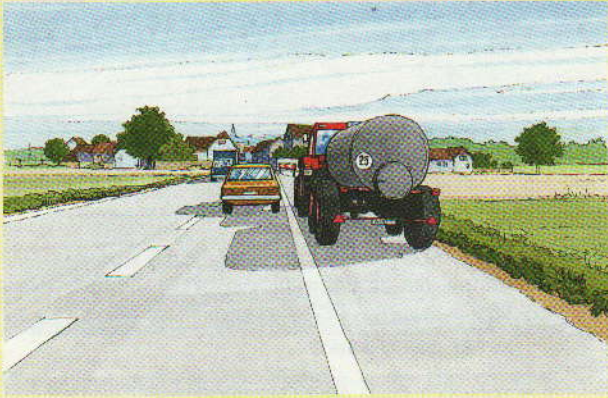


20. Как Вы поступите при виде этого дорожного знака ?

- Снизить скорость
- Быть готовым затормозить
- Наблюдать только приближающиеся справа транспортные средства

1354

4



21. Вы приближаетесь к этим транспортным средствам. Как Вы себя поведете ?

- Наблюдать, останется ли и дальше состав на боковой полосе
- Если состав мигает левым сигналом поворота, подать предупредительный световой сигнал и решительно проехать мимо
- Если состав мигает левым сигналом поворота, дать ему возможность выехать на проезжую часть

2070 3

22. Вы хотите с Вашим легковым автомобилем отбуксировать другой. Что Вы должны знать ?

- Вам необходимо, как минимум, водительское удостоверение класса B
- Вам необходимо, как минимум, водительское удостоверение класса BE

2219 3

23. Вы хотите поставить на уклоне Ваш одноосный прицеп (тормоз наката, допустимый общий вес 1000 кг). Что Вы должны сделать ?

- Затянуть стояночный тормоз
- Подложить под колеса подкладные клинья
- Запереть блокировку заднего хода

2686 3

24. Через какой период времени Ваше транспортное средство (не новое) с дизельным двигателем должно подвергаться проверке выхлопных газов ?

Каждые
 Ответ: года

2475 2

25. Какие опасные недостатки могут быть на прицепе с тормозом наката после длительной стоянки ?

- Под лучами солнца может сильно повыситься давление воздуха в шинах
- Нет тормозного действия из-за ржавчины
- Могут быть повреждены кабельные соединения

2687 4

26. Что необходимо принять во внимание после смены шин на зимние (M+S) ?

- Давление воздуха должно быть немного выше, чем у летних шин (около 0,2 бар)
- Давление воздуха должно быть ниже, чем у летних шин
- На сухой проезжей части могут быть другими свойства движения

2941 3

27. Стоп-сигналы не работают. Что Вы сделаете ?

- Немедленно отремонтируете
- Замените тормозную жидкость

2785 4

28. Что изменится, если вести за легковым автомобилем двухосный прицеп ?

- Стабильность движения увеличивается
- При заворачивании и в поворотах потребуется больше места
- Способность ускорения уменьшается

2666 4

29. Как Вам разрешается взять с собой в Вашем легковом автомобиле одиннадцатилетнего ребенка с ростом 140 см ?

- С пристегнутым трехточечным ремнем безопасности
- На возвышенном сидении со знаком технического контроля и пристегнутым трехточечным ремнем безопасности
- На заднем сидении с пристегнутым вокруг таза ремнем безопасности

2280 4

30. Каким образом Вы можете после холодного запуска двигателя беречь окружающую среду и двигатель ?

- Не разогревая двигатель, трогать с места с низким числом оборотов
- Не давая газа, разогреть двигатель на стоящем автомобиле
- Неоднократно на стоящем автомобиле давать газ, чтобы как можно быстрее достичь благоприятной рабочей температуры

2450 3