

Указание к учебной анкете: в поставленных вопросах с напечатанными ответами один или несколько ответов могут быть правильными. Правильные в каждом случае ответы следует отметить крестиком в отведённых для них соответствующих окнах. В вопросах, касающихся чисел или предельных значений, их следует поместить в предназначенные для этого окна.

RUSSISCH

**Для заполнения заявителем**

Фамилия:	Дата и год рождения:
Имя:	Дата ириведения экзамена:
Автошкола:	
Я заверяю, что на последующие вопросы отвечал сам и без применения вспомогательных средств.	
Подпись:	

**Vom Fahrlehrer auszufüllen**

Klasse	Fehlerpunkte/5-Punkte-Regel											
	A1	A	B	C1	C	CE	D1	D	M	L	T	S
Grundstoff												
Zusatzstoff												
Summe												
5-Punkte-Regel *												
bestanden												
nicht bestanden												
Bemerkungen:							geprüft von:					

\* mehr als eine Frage mit Wertigkeit 5 falsch beantwortet

Перепечатка и размножение настоящей учебной анкеты или её частей запрещена и влечёт за собой судебную ответственность.

**1. Как Вы должны поступить ?**

- Соблюдать достаточную дистанцию до пешехода
- С помощью звукового сигнала призвать пешехода с мопедом перейти на тротуар
- Осторожно объехать слева



1039

4

**2. По какой причине возможно, что водитель не воспримет дорожный знак „Уступите дорогу“ на следующем перекрестке ?**

- Освещение по всей улице может привести к предположению, что на перекрестке у водителя преимущество в проезде
- Состояние и направление улицы создает впечатление главной дороги



1063

4

**3. Что Вы должны принимать во внимание за этой вершиной подъема дороги ?**

- Транспортное средство может сделать там вынужденную остановку
- Вам навстречу может двигаться транспортное средство, которое заехало на Вашу полосу движения
- На Вашей полосе движения может находиться тихоходное транспортное средство



1098

3



4. Впереди мотоцикла легковой автомобиль хочет выехать на проезжую часть задним ходом. На что Вы должны рассчитывать ?

- Что тормозные огни стоп-сигнала могут погаснуть и легковой автомобиль может дальше двигаться назад
- Что водитель мотоцикла может внезапно затормозить
- Что Ваш тормозной путь может стать длиннее обычного

1103 3

5. Что может усилить одурманивающее действие алкоголя ?

- Снотворные, болеутоляющие или успокоительные лекарства
- Принятие алкоголя натощак
- Очень быстрое принятие алкоголя

1121 4

6. Вы хотите обогнать сельскохозяйственный тягач с выступающим назад навесным орудием. Что следует принимать во внимание ?

- Задний прибор освещения может быть сильно загрязнен или закрыт, так что плохо или совсем не видны включенные указатели направления движения
- При выполнении поворота навесное орудие может отклониться в сторону
- Тягачи можно без опасности обгонять, потому что они едут с особенно низкой скоростью

1096 4

7. Посредством чего Вы можете беречь окружающую среду и экономить горючее при длительном ожидании у опущенных железнодорожных шлагбаумов ?

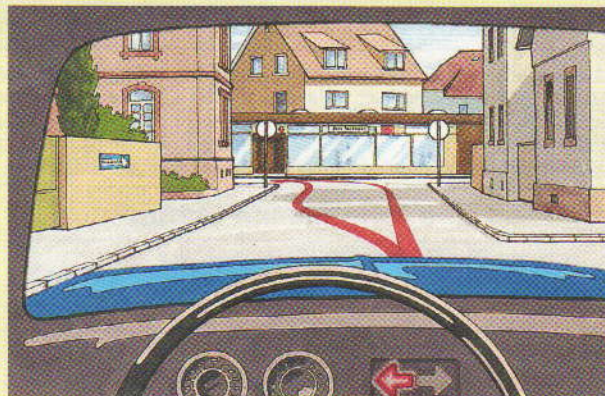
- Посредством включения холостого хода
- Посредством отключения двигателя

1490 3

8. При въезде в промышленный район стоит знак „Андреас-крест“ с дополнительной табличкой „Промышленный район, рельсовые транспортные средства имеют преимущество в движении“. На что Вы должны обратить внимание ?

- Подъезжать к железнодорожным переездам только на умеренной скорости
- Автомобили имеют преимущество на железнодорожных переездах без знака „Андреас-крест“
- Рельсовые транспортные средства имеют преимущество в движении на всех железнодорожных переездах

1232 3



9. Какой траектории движения Вы должны придерживаться на этой улице с односторонним движением ?

- левой
- правой

1180 3

10. Вы приближаетесь к железнодорожному переезду, у которого открыты шлагбаумы. Как Вы поступите ?

- Подъехать на умеренной скорости, понаблюдать за участком железной дороги
- Ждать перед железнодорожным переездом, если на нем необходимо было бы остановиться из-за затора
- Не уменьшая скорость, продолжать движение, так как в таких случаях дорожный транспорт всегда имеет преимущество

1230 3

11. Что Вы должны делать, если перед Вами участок тумана сильно ухудшает видимость ?

- Своевременно соразмерить скорость с условиями видимости
- Ближе подъехать, чтобы ориентироваться по габаритным огням впереди идущего транспортного средства
- Увеличить дистанцию по отношению к впереди движущемуся транспортному средству

1058 4

12. В каких случаях Вы не имеете права въезжать в зону перекрестка, хотя у Вас право преимущественного проезда ?

- Когда Вы
- должны ждать в зоне перекрестка, потому что образовался затор
  - создали бы помеху в движении транспортному средству с синим проблесковым маячком и сиреной
  - как поворачивающий налево, должны ждать на перекрестке из-за встречного транспорта

1195 4

13. Что Вы должны принимать во внимание, когда пожилые люди переходят проезжую часть ?

- Они не всегда обращают внимание на движение транспорта
- Иногда они внезапно останавливаются на проезжей части
- Они иногда в середине пути поворачивают назад

1022 4

14. Может ли груз выступать вперед перед автомобилем?

- Да, если груз обозначен
- Да, если груз, расположенный выше 2,50 м, выступает не более чем на 50 см
- Да, достаточно, чтобы не создавались препятствия переднему обзору водителя

1254

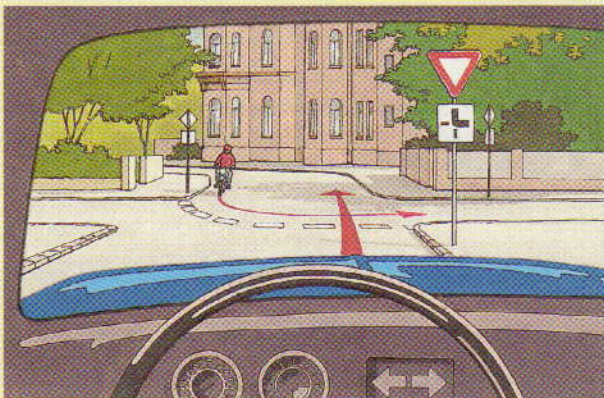
3

15. На какие опасности Вы должны прежде всего рассчитывать в загородных местах?

- На загрязнение проезжей части
- На медленно движущиеся сельскохозяйственные транспортные средства
- На сверхширокие сельскохозяйственные транспортные средства

1113

4

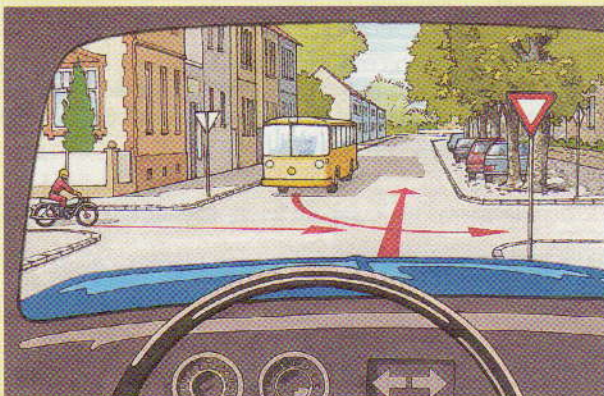


16. Какое действие является правильным?

- Я должен ждать
- Я могу пересечь перекресток перед мотоциклом

1334

5



17. Какое действие является правильным?

- Я должен дать проехать мотоциклу
- Я проезжаю перед автобусом
- Я должен дать проехать автобусу

1328

5

18. Какие последствия может иметь управление транспортным средством под влиянием наркотиков (как, например, гашиша, героина, кокаина)?

- Лишение водительского удостоверения или запрет на вождение
- Денежный штраф и/или лишение свободы
- Распоряжение на проведение медицинско-психологического обследования

1131

4

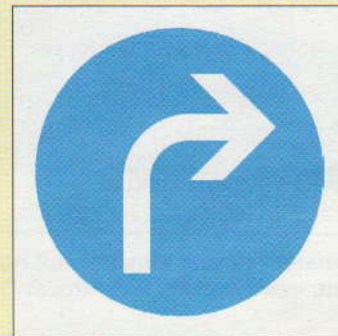


19. Как Вы поступите при виде этого дорожного знака?

- Уступить дорогу встречному транспорту
- Если Вы при движении в две полосы в одном направлении движетесь по левой полосе, то Вы имеете преимущество проезда
- При движении в две полосы в одном направлении применять принцип „застежки-молнии“

1357

3



20. Как Вы поступите при виде этого дорожного знака?

- Вы должны показать изменение в направлении движения вправо
- Вы можете продолжать движение только направо
- Вам нельзя поворачивать направо

1395

2



21. Ваша скорость минимум на 20 км/ч выше скорости грузового автомобиля. Что правильно ?

- Затормозить и выехать на автобан за грузовым автомобилем
- Грузовой автомобиль обогнать справа и потом выехать на автобан
- Остановиться в конце полосы ускорения и потом выехать на автобан

2082

4

22. Вы движетесь уже продолжительное время с высокой скоростью. Какое это может иметь воздействие ?

- Ослабляется чувство скорости
- Уменьшается способность концентрации
- Возрастает чувство правильной оценки скорости на поворотах

2049

4

23. Где в населенном пункте разрешается регулярно вставлять на стоянку прицепу с допустимым общим весом более 2 т в выходные и праздничные дни, а также между 22.00 и 6.00 часами ?

- В зонах мелкой промышленности
- В чисто жилых зонах на соответственно обозначенных местах для стоянок
- В особых зонах, служащих для отдыха, на достаточно широких улицах

2195

3

24. Контрольная лампа указателей поворота мигает быстрее, чем обычно. Что может быть причиной?

- Неисправен переключатель указателей поворота
- Неисправна лампа накаливания

2770

2

25. Что действует на автобанах ?

- В темное время суток не разрешается ни при каких условиях двигаться быстрее, чем это позволяет дальность видимости ближнего света
- Запрещена остановка на проезжей части и на боковой полосе
- Запрещается движение задним ходом

2264

4

26. На подъеме на узкой улице Вы хотите обогнать велосипедиста. Как Вы поступите ?

- Соблюдать большее боковое расстояние, так как велосипедист может начать отклоняться
- По возможности близко проехать мимо велосипедиста, чтобы не помешать встречному транспорту
- Перед обгоном пропустить встречный транспорт

2077

4

27. Жилой прицеп, оборудованный тормозом наката прицепа, поставлен на уклоне. Как его необходимо обезопасить от самопроизвольного скатывания ?

- Затянуть стояночный тормоз
- Расположить под колесами подкладные клины
- Затянуть тормоз на опорном колесе

2369

3

28. Легковой автомобиль с усилителем тормозной силы совершил вынужденную остановку из-за поломки двигателя. Что правильно при отбуксировании ?

- Действие ножных тормозов не зависит от остановившегося двигателя
- Даже при усиленном нажатии на педаль у отбуксирующегося легкового автомобиля можно достичь лишь незначительного тормозного действия
- По возможности пользоваться буксировочной штангой

2220

3

29. На основе многих нарушений во время пробного срока органы власти распорядились о принятии участия в восстановительном семинаре. Начинаящий водитель не выполнил этого распоряжения. На что он должен теперь рассчитывать ?

- На денежный штраф из-за неучастия
- На лишение водительского удостоверения

2957

2

30. Что Вы должны сделать, если при движении ночью на свободной дороге Вы чувствуете признаки усталости (тяжелые веки, озноб, внезапный испуг и т.д.) ?

- Включить радио и продолжать движение
- Прервать движение для достаточного перерыва

2092

4