

*The spirit of
Competition*

RALLIART
MITSUBISHI MOTOR SPORTS

RALLIART Parts

2006 Full Line-up Catalogue

- EXTERIOR ■ INTERIOR ■ INTAKE / EXHAUST
- ELECTRIC ■ BRAKE ■ SUSPENSION / TIRE
- COOLING SYSTEM ■ OTHERS

www.ralliart.com



Super Direct
Twin Plate Clutch



Brake Pad Set



Sports Suspension Kit



Sports Rear Wing



Sports Combination Meter



Sports Aluminum
Alloy Wheel



Sports Front Under Spoiler

RALLIART
Parts

2006 Full Line-up Catalogue

RALLIART
MITSUBISHI MOTOR SPORTS



※エアロパーツのデザイン仕様は若干変更される場合があります



スポーツフロントエアダム 保証
Sports Front Airdam
[2006年5月発売予定]
●フロント部の空力性能が向上
●スポーティーなスタイリングを実現
●「RALLIART」エンブレム付
●ウレタン製(標準装着品のフロントバンパーアンダーカバー取外し交換タイプ)



スポーツリヤウィング 保証
Sports Rear Wing
[2006年5月発売予定]
●ルーフ部の空力性能が向上
●スポーティーなリヤビューを演出
●「RALLIART」エンブレム付
●FRP製 ※標準ルーフパネルに穴明け加工が必要です



スポーツグリル 保証
Sports Grille
[2006年5月発売予定]
●フロント部の空力性能とラジエターの冷却性能が向上
●スポーティーなフロントマスクを演出
●「RALLIART」エンブレム付
●ガンメタリック塗装仕上げ
●ABS製(標準装着品交換タイプ)



Option オプションパーツ



スポーツサスペンションキット 保証
Sports Suspension Kit
[2006年5月発売予定]
●減衰力固定式(約20mmローダウン)
●低重心化により操縦安定性が向上



※写真はイメージです

スポーツラジエータキャップ
Sports Radiator Cap
RA890520N2 [ブラック]
RA890520N3 [レッド]
税込価格¥2,940(本体価格¥2,800)
●標準品に比べ開閉圧を約20%高く設定
●クーラントの沸点を高めることでオーバーヒートの可能性を低減

スポーツアーシングシステムキット 保証
Sports Earthing System Kit
RACW5501S1
税込価格¥19,425(本体価格¥18,500)
●線と端子を一体化して超低抵抗を実現
●電気系に必要な電力を安定供給
●15SQメッシュケーブル使用
●半透明青色被覆:耐熱温度110℃
●3ヶケーブル仕様



※写真はエアロパッケージおよびスポーツグリル等の装着イメージです

Exterior 外装パーツ
空力性能を向上させ、個性的なルックスを創出する
エアロパーツとドレスアップパーツをラインアップ

エアロパッケージ 保証
Aero Package
税込価格¥162,750(本体価格¥155,000)
●スポーツフロントエアダム/スポーツサイドエアダム/スポーツリヤエアダム/テールゲートガーニッシュの4点セット
●各ボディカラー対応(P.19参照) ●COLT/COLT PLUSラリアート専用
(適合) COLT PLUS



スポーツフロントエアダム 保証
Sports Front Airdam
税込価格¥48,090(本体価格¥45,800)
●フロントの風力低減に効果を発揮
●各ボディカラー対応(P.19参照)
●COLT/COLT PLUSラリアート専用
(適合) COLT PLUS



スポーツサイドエアダム 保証
Sports Side Airdam
税込価格¥64,260(本体価格¥61,200)
●各ボディカラー対応(P.19参照)
(適合) COLT PLUS



テールゲートガーニッシュ 保証
Tail Gate Garnish
RT800075 [コルト用] RT800076 [コルトPLUS用]
税込価格¥8,400(本体価格¥8,000)
●「The Spirit of Competition」ロゴ入り
(適合) COLT PLUS



スポーツグリル 保証
Sports Grille RT100004
税込価格¥38,850(本体価格¥37,000)
●「RALLIART」エンブレム付
●ガンメタリック塗装仕上げ
(適合) COLT PLUS



スポーツリヤエアダム 保証
Sports Rear Airdam
税込価格¥56,490(本体価格¥53,800)
●各ボディカラー対応(P.19参照)
(適合) PLUS



スポーツリヤエアダム 保証
Sports Rear Airdam
税込価格¥56,490(本体価格¥53,800)
●ラリアート製スポーツマフラー装着車用
●各ボディカラー対応(P.19参照)
(適合) COLT

Wheel&Tire / Suspension / Brake 足回りパーツ



※写真はイメージです

スポーツアルミホイール&タイヤ (4本セット)
Sports Aluminum Alloy Wheel
RA125837S1 [ガンメタリック/16inch]
税込価格¥141,750(本体価格¥135,000)
●スポーツアルミホイールRAD4(1本) RA125837P1
税込価格¥33,600(本体価格¥32,000)

車種	型式	ホイールサイズ	オフセット	ナット穴数	タイヤサイズ
コルト	Z2#A	16×7.0J	+43	4	205/45 R16
コルトPLUS					

※取付用ホイールナットは標準装着品とは異なります。ラリアート製ラグナットまたはタータイプホイールナットをお求めください。



スポーツコイルスプリングキット 保証
Sports Coil Spring Kit RA977648S1
税込価格¥46,200(本体価格¥44,000)
●約20mmローダウン ●COLTラリアート専用
(適合) COLT



スポーツブレーキパッドセット
Sports Brake Pad
RA116764K1 [フロント]
税込価格¥18,900(本体価格¥18,000)
RA116770K1 [リヤ]
税込価格¥16,800(本体価格¥16,000)
●COLTラリアート/COLT PLUSラリアート専用
(適合) COLT PLUS

Intake / Exhaust 吸排気パーツ



スポーツエアフィルター
Sports Air Filter RA993226K1
税込価格¥8,190(本体価格¥7,800)
(適合) COLT PLUS



スポーツマフラー 保証
Sports Muffler RT600023
税込価格¥65,100(本体価格¥62,000)
●スポーツリヤエアダム装着車(2WD)用
(適合) COLT

Electric Parts 電装パーツ



スポーツ1DINTリプルメーターキット
Sports 1DINT Triple Meter Kit
RA517925S1
税込価格¥99,750(本体価格¥95,000)
●COLTラリアート/COLT PLUSラリアート専用
(適合) COLT PLUS



スポーツアーシングシステムキット 保証
Sports Earthing System Kit
RAZ27501S1
税込価格¥26,250(本体価格¥25,000)
(適合) COLT PLUS

東京オートサロン2006 with napa COLT version R (発売予定)



大型スポーツリヤウィング装着(開発中)

(適合) COLT PLUS はコルト/コルトPLUSの適合車種を表しています。



Interior インテリア系

運転席のグレードアップでドライバーをサポート

スポーツドライビングフルバケットシート (RECARO) **FIA** FIA公認
Sports Driving Full Bucket Seat

RA081829S1 [ブラック]
RA081830S1 [レッド/ブラック]
税込価格 ¥118,650 (本体価格 ¥113,000)

[2006年4月発売予定]

適合 EVO 全車種 / W

- ドイツ・レカロ社と共同開発
- 新世代モータースポーツシート形状
- オフセットヘッドレスト
- ショルダーサポート
- ドライバー・サイドサポート
- 2分割式シートクッションパッド
- アドバンスプラケット
- 新形状3inchハーネス用ベルトホルダー
- グラスファイバー製
- FIA公認番号:CS,152,06

※標準装備のシートレールには装着できません。車種別の専用シートレール及びサイドアダプターをお求めください。詳しくは(株)テスト・アンド・サービスにお問い合わせください(P.23参照)。

※本製品を装着して競技に参加する場合、実際に各イベントの競技規則に合致しているかは参加者において確認する必要があります。

専用シートレール

税込価格 ¥18,900

(本体価格 ¥18,000)

専用サイドアダプター

税込価格 ¥6,300

(本体価格 ¥6,000)



スポーツバケットシート

Sports Bucket Seat

RA652303S1 [ブラック]
RA652304S1 [レッド]
税込価格 ¥181,125 (本体価格 ¥172,500)

適合 EVO 全車種 / W

- カーボンクレー製スーパーモノコクシェル
- オールアルミフレーム
- ダイヤル式無段階リクライニング機構
- 4点式シートベルト対応
- 運転席/助手席共通ローポジション(約-35mm)タイプ

※標準装備のシートレールには装着できません。下記、車種別の専用シートレールを別途お求めください。

専用シートレール適合表

車種	型式	運転席	助手席
ランサーエボリューションVI, VI TM	C#9A	RACP9701S1	RACP9702S1
ランサーエボリューションVII-IX / エボリューションワゴン	CT9#	RACT9701S1	RACT9702S1
コルト	Z2#A	RAZ27701S1	RAZ27702S1
エアトレック	CU2, 4W	RACU2701S1	RACU2702S1

税込価格 各 ¥14,700 (本体価格 ¥14,000)

※その他の車種については(株)テスト・アンド・サービスにお問い合わせください(P.23参照)。



スポーツコンビネーションメーター 保証

Sports Combination Meter

RA979597S1 [A/T用]
税込価格 ¥63,000 (本体価格 ¥60,000)

適合 EVO V A/T / W A/T

- スピードメーターを300km/h (180MPH) まで表示
- タコメーターを10,000rpmまで表示
- シフトポジションを表示

スポーツアーシングシステムキット

Sports Earthing System Kit **保証**

RACT9501S1 (適合 EVO VII, VIII, MR, IX / W)
RACT9501S1 (適合 EVO IV, V, VI, VI TM (スポーツエアサクションパイプキット装着車))
RACP9501S1 (適合 EVO IV, V, VI, VI TM (スポーツエアサクションパイプキット非装着車))

RA979597S1 (適合 EVO I, II, III)
税込価格 ¥28,350 (本体価格 ¥27,000)

- 線と端子を一体化して超低抵抗を実現
- 電気に必要な電力を安定供給
- 15SQメッシュケーブル使用
- 半透明青色被覆・耐熱温度 110℃



※写真はイメージです



Intake / Exhaust 給排気系

シリンダー内の燃焼を高効率化して出力を向上

スポーツチタンマフラーキット

Sports Titanium Muffler Kit

RACT9101T1
税込価格 ¥260,400 (本体価格 ¥248,000)

適合 EVO VII, VIII, MR

スポーツチタンメインマフラー

Sports Titanium Main Muffler

RACT9101T0
税込価格 ¥165,900 (本体価格 ¥158,000)

適合 EVO VII, VIII, MR

- 標準装備品に比べメインマフラー部で50%以上軽量化
- 吸音材に特殊グラスウールを採用して耐久性を向上
- φ106二重管ターナル、φ65センターパイプ
- オールチタン製



※内部イメージ
吸音材にAdventex(アドバンテックス)*という連結繊維**のグラスウールを採用。グラスウールの飛散や排気熱による溶解を大幅に抑制し、マフラー内部の耐久性と音質変化の低減を追求。
*Adventex(アドバンテックス)はオーウェンスコーニング社の登録商標です。
**従来品に多い断片繊維に対し750kmに及び繊維径35ミクロンの連続した繊維。

スポーツエアフィルター

Sports Air Filter

RA188667S3
税込価格 ¥12,600 (本体価格 ¥12,000)

適合 EVO IV, V, VI, VI TM, VII, VIII, MR, IX / W

- 燃焼に必要な空気を整流してスロットルレスポンスを向上
- 集塵材に3層構造のウレタンフォームを採用
- オイル塗布等が不要な乾式タイプ

スポーツエアサクションパイプキット

Sports Air Suction Pipe Kit

RA571592S1 (適合 EVO VII, VIII, MR, IX / W)
税込価格 ¥50,400 (本体価格 ¥48,000)

RA188648S2 (適合 EVO VI, VI TM)

RA464770S1 (適合 EVO VI, V)

税込価格 ¥60,375 (本体価格 ¥57,500)

- エアフィルターからの空気を整流してスロットルレスポンスを向上
- アルミ製



スポーツインタークーラーパイピングキット

Sports Inter-Cooler Piping Kit

RA968624S1 (適合 W M/T)
RA153285S1 (適合 EVO IX)
RA571519S3 (適合 EVO VII, VIII, MR)

税込価格 ¥102,900 (本体価格 ¥98,000)

RA404312S2 (適合 EVO IV, V, VI, VI TM)

税込価格 ¥91,875 (本体価格 ¥87,500)

- 曲げ方を緩やかにして吸入効率を向上
- インタークーラーの高効率化と加速時のターボロスを低減
- シャシー前部の軽量化に貢献●アルミ製

スポーツインタークーラーアウトレットパイプキット

Sports Inter-Cooler Outlet Pipe Kit

RA150514S1 (適合 EVO A/T / W A/T)
税込価格 ¥37,800 (本体価格 ¥36,000)

- 低速域からのレスポンスが向上
- アルミ製



Cooling System 冷却系

スポーツ走行に対応させて冷却性能を向上

スポーツサーモスタット

Sports Thermostat

RA363571N2 (適合 EVO IX / W M/T)
●開弁温度:76℃
RA143463N1 (適合 EVO VII, VIII, MR)
RA363571N1 (適合 EVO VI, VI TM, VII / W A/T)

税込価格 ¥6,300 (本体価格 ¥6,000)

RA351591N1 (適合 EVO I, II, III)

税込価格 ¥4,200 (本体価格 ¥4,000)

- 開弁温度:71℃
- エンジンの熱ダレを防止して出力を安定化
- 優れた反応速度でエンジン稼働状態の変化に対応

スポーツラジエータキャップ

Sports Radiator Cap

RA431454N2 [ブラック] RA431454N3 [レッド]
(適合 EVO IV, V, VI, VI TM, VII, VIII, MR, IX / W)

RA660667N1 [ブラック] RA660667N3 [レッド]
(適合 EVO I, II, III)

税込価格 ¥2,940 (本体価格 ¥2,800)

- 標準装備品に比べ開弁圧を約20%高く設定
- クーラントの沸点を高めることでオーバーヒートを防止
- 耐熱/耐圧/耐油性に優れたシリコンゴムをシール部に使用(除くRA660667N1/N3)

適合 EVO はランサーエボリューションの適合車種を表しています。「[車種]」はI-IXすべてに適合)。なお特に記載がない場合はM/T車、A/T車両方に適合します。*VI, TM=VI Tommi Makinen EDITION / VII A/T=VII GT-A / W=LANCER EVOLUTION WAGON (M/T=GT-A/T=GT-A)



Electric Parts 電装系

電気の流れをスムーズにして電装系のポテンシャルを最大限に発揮

スポーツスパークプラグケーブルキット

Sports Spark Plug Cable Kit

RA182213S1 [ロングリーチタイプ] (適合 EVO IX / W M/T)
税込価格 ¥9,660 (本体価格 ¥9,200)

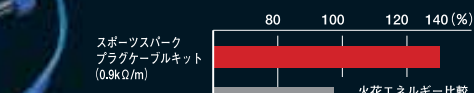
RA343245S1 (適合 EVO IV, V, VI, VI TM, VII, VIII, MR / W A/T)

税込価格 ¥9,450 (本体価格 ¥9,000)

RA195229S1 (適合 EVO I, II, III)

税込価格 ¥14,910 (本体価格 ¥14,200)

- 標準装備品に比べ点火エネルギーが30%増大
- 耐電/耐油/耐熱性に優れた特殊シリコンを絶縁体を使用
- 第1~第4シリンダー装着用4本セット (RA195229S1)
- セミダイレクトイグニッション採用の4G63型エンジン専用



※写真はRA182213S1です

▲内の数字は装着後の(パワー)向上値 (ps) を表しています。※当社開発率にて測定。車両の状況・測定条件により異なる場合があります。



Exterior エアロダイナミクス系

車体表面を流れる空気を利用して走行安定性を向上



※写真は装着イメージです



※写真はRA630813P1 (アイゼングレー) です

※写真は装着イメージです



Wheel & Tire ホイール&タイヤ

足回りの軽量化と高グリップで運動性能を向上



※写真は装着イメージです



実車風洞試験設備での入念なチェックによりフロントアンダースポイラーとリヤウィングの共着でフルに空力性能を発揮するよう設計

スポーツフロントアンダースポイラー 保証

Sports Front Under Spoiler

RA651246P1
税込価格 ¥71,400 (本体価格 ¥68,000)

- フロント部の空力性能が向上
- スポーティーなスタイリングを実現
- 製品重量: 約1.1kg
- カーボン製 (標準装着品交換タイプ)

【適合】 EVO IX / W

スポーツリヤウィング 保証

Sports Rear Wing

RA630813P1 [アイゼングレー]
税込価格 ¥99,750 (本体価格 ¥95,000)

RA630813P2 [未塗装品]
税込価格 ¥89,250 (本体価格 ¥85,000)

- ルーフラ部の空力性能が向上
- スポーティーなリヤビューを演出
- FRP製 (標準装着品交換タイプ)
- 未塗装品は、別途塗装が必要です。

【適合】 W



リヤウィング効果のテストを実車風洞試験設備にて実施

スポーツアルミホイール&タイヤ (4本セット)

Sports Aluminum Alloy Wheel

RA184113S1 [ガンメタリック/18inch]
税込価格 ¥204,750 (本体価格 ¥195,000)

【ホイール】

- ENKIDと共同開発
- ブレーキ冷却性能に優れた12本マルチスポークデザイン
- 「MATプロセス」技術により軽量・高剛性・高強度を実現
- ホイールナット脱着用アダプター付属

【タイヤ】

- YOKOHAMA「DNA S.drive」装着
- 環境性能に走り性能をプラスした第3世代DNAタイヤ
- 新開発「ナノパワーゴム」により耐摩耗性とグリップ力が向上

※取付用ホイールナットは標準装着品とは異なります。ラリーアート製ラグナットまたはテーバータイプのホイールナットを別途お求めください。

スポーツアルミホイール RA04 (1本) 保証
RA184113P1 [ガンメタリック/18inch]
¥50,400 (本体価格 ¥48,000)

適合表	車種	型式	ホイールサイズ	オフセット	ナット穴数	タイヤサイズ
ランサーエボリューション VII-X	CT9A	18x8.5J	+35	5	235/40 R18	
ランサーエボリューションワゴン	CT9W					



Suspension 足回り系

しなやかさと強靭さを兼ねさせ車体姿勢を制御



※写真は装着イメージです

スポーツサスペンションキット 保証

Produced by BILSTEIN

Sports Suspension Kit Produced by BILSTEIN
RACT9A02P2 (適合) EVO VII M/T, VII, VII MR, IX
RACT9W02P1 (適合) EVO VII A/T / W

税込価格 ¥372,750 (本体価格 ¥355,000)

- ドイツ・ビルシュタイン社と共同開発
- 路面状況をリアルにフィードバック
- ロール剛性を強化し、ダイレクトな操舵感を獲得
- 車高を変える (ネジ式) ことでボディ前後のバランス調整が可能
- 車高調整範囲: 標準車高から+10~40mm
- バネレート: [セダン用] フロント 12.0kg/リヤ9.0kg [ワゴン用] フロント 10.0kg/リヤ9.0kg
- ヘルパースプリングおよび車高調整用レンチ2本付属

※オーバーホール対応タイプ。
詳しくは (株) テスト アンド サービス お問い合わせください (P.23参照)。

スポーツタワーバー
Sports Tower Bar
RACT9406R2 [フロント]
税込価格 ¥25,200 (本体価格 ¥24,000)
RACT9407R1 [リヤ]
税込価格 ¥24,150 (本体価格 ¥23,000)

【適合】 EVO VII, VII MR, IX / W



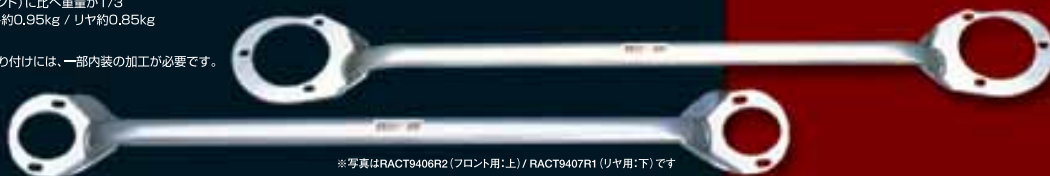
※写真は装着イメージです

RACJ4406R1 [フロント] 税込価格 ¥24,150 (本体価格 ¥23,000)
RACN9407R1 [リヤ] 税込価格 ¥24,150 (本体価格 ¥23,000)

【適合】 EVO IV, V, VI, VI TM

- 左右のストラットタワー上部を強固に連結
- ボディ剛性を向上させてサスペンションの確実な動作に貢献
- 標準装着品 (フロント) に比べ重量が1/3
- 製品重量: フロント約0.95kg / リヤ約0.85kg
- アルミ製

※リヤタワーバー取り付けには、一部内装の加工が必要です。



※写真はRACT9406R2 (フロント用:上) / RACT9407R1 (リヤ用:下) です

推奨ライドハイト

フロント360mm/リヤ330mm



推奨車高時のネジ部高さ

測定箇所 フロント: 約 3 mm
リヤ: 約 5 mm



Brake ブレーキ系

制動特性の向上で素早く確実な減速/停車を実現



スポーツブレーキマスターシリンダーストッパーキット
Sports Brake Master Cylinder Stopper Kit
RACT9311S1 [レッド]
【適合】 EVO VII, VII MR, IX / W
RACP9311S1 [ガンメタリック]
【適合】 EVO IV, V, VI, VI TM

税込価格 ¥31,500 (本体価格 ¥30,000)

- マスターシリンダの前後動を固定してダイレクトな制動感を実現
- 2分割ボルトオンタイプ ●スチール製

※写真はRACT9311S1です

スポーツブレーキホースキット

Sports Brake Hose Kit

RACT9310S1 税込価格 ¥33,600 (本体価格 ¥32,000)
【適合】 EVO VII, VII MR, IX / W
RACP9310S1 税込価格 ¥39,900 (本体価格 ¥38,000)
【適合】 EVO IV, V, VI, VI TM

- ブレーキホースの膨張を抑えてペダル踏力のロスを低減
- 折れや衝撃に強いステンレスメッシュ材使用 ●前後左右4本 (1台分) のセット



※写真はRACT9310S1です



スポーツブレーキパッド
Sports Brake Pad
RA407376P1 [フロント]
税込価格 ¥30,975 (本体価格 ¥29,500)
RA407391P1 [リヤ]
税込価格 ¥29,400 (本体価格 ¥28,000)

【適合】 EVO IV, VI, VI TM, VII, VII MR, IX / W

- あらゆる温度で安定した制動力を発揮
- 高温時の耐摩耗性を向上
- ローターを傷めにくいノンアスベスト材使用
- ブレンボキャリパー対応

【適合】 EVO はランサーエボリューションの適合車種を表しています (「全車種」はI-Xすべてに適合)。なお特に記載がない場合はM/T車、A/T車両方に適合します。
※ VI, TM=VI Tommi Makinen EDITION / VII A/T=VII GT-A / W =LANGER EVOLUTION WAGON (M/T=GT-A/T=GT-A)

クルマとの関係をもっと楽しく
マシンを意のままに操るために

チューニングとは、自動車の基本性能「走る」「曲がる」「止まる」の3要素をより高いレベルに向上させること。イメージした走りを実現できるクルマに仕上がることができれば、ドライビングの楽しさはさらに増していくでしょう。

自動車チューニング 3つの基本

チューニングでは、すべてにおいて「バランス」を取ることが重要です。

1 より軽く

- 標準装着品を軽量素材パーツへ換装。
- パフォーマンスに関係ない装備の取り外し。

車両重量は、加速、停止、旋回すべての要素と密接な関係にあります。クルマを軽くすることは、最も効果の高いチューニングのひとつです。



2 より強く

- より丈夫な素材や構造を用いたパーツへの換装。
- 他の部品の限界性能を高めるパーツの組み込み。

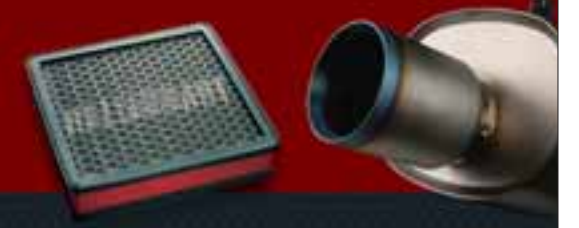
マシンに過度の負担をかける急発進、急制動、急旋回。競技の上ではタイムアップに必要な技術なので、その負担に負けない徹底した強化が不可欠です。



3 より効率よく

- より精度を高めて造られたパーツへの換装。
- 互いが影響し合うパーツをまとめて交換。

吸排気や電気系、エアロダイナミクスなどのさらなるレベルアップを図ります。単品での効果は小さくても、その積み重ねがパフォーマンスを向上させます。



特定の箇所だけを突出して強化するのではなく、互いに影響し合う箇所に同時に手を加え、バランスの取れたマシンに仕上げていく「トータルチューニング」をお勧めしています。

マシンが本来持っているポテンシャルを効果的に引き出す

RALLIART Total Tuning トータルチューニング



Brake ブレーキ系

制動特性の向上で素早く確実な減速/停車を実現

走りに慣れてくると、ブレーキングのタイミングを遅らせつつコントロールできるようになってきます。標準装着のブレーキパッドに物足りなさを感じてきたら、スポーツパーツを組み込んでみましょう。

関連パーツ

- スポーツブレーキパッド ●スポーツブレーキホースキット
- スポーツブレーキマスターシリンダーストップバーキット



Exterior エアロダイナミクス系

車体表面を流れる空気を利用して走行安定性を向上

フロントトリアにスポイラーを装着することで、空気の流れを利用してクルマを地面に押し付ける力を発生させます。床下の負圧効果も働いてタイヤのグリップが高まり、高速域での操縦安定性が向上します。

関連パーツ

- スポーツフロントアンダースポイラー ●スポーツリヤウイング
- スポーツフロントエアダム ●スポーツサイドエアダム
- スポーツリヤエアダム ●スポーツグリル



Intake / Exhaust 吸排気系

排圧抵抗の低減による吸気効率の向上

新鮮な空気をより多く取り込んでガソリンの燃焼を促進させ、燃焼効率が上がったことで増える排気ガスのスムーズな排出をめざします。吸排気のチューンアップを同時に行うのがコツです。

関連パーツ

- <吸気系> ●スポーツエアフィルタール
- スポーツインタークーラーパイピングキット
- スポーツエアサクションパイプキット
- スポーツインタークーラーアウトレットパイプキット
- <排気系> ●スポーツチタンマフラーキット
- スポーツチタンメインマフラー
- スポーツマフラーキット



Suspension / Tire 足回り系

しなやかさと強靭さを兼ねさせ車体姿勢を制御

加減速時やコーナリング時の操舵レスポンスを向上させて、マシンの挙動が不安定にならないよう足回りを強化。効果をさらに高めるために、ボディ剛性を上げておくことも同時に進めておきたいポイントです。

関連パーツ

- スポーツサスペンションキット
- スポーツコイルスプリングキット
- スポーツタワーバー（フロント/リヤ）
- スポーツアルミホイール&タイヤ



Electric Parts 電装系

電気の流れをスムーズにして電装品のポテンシャルを最大限に発揮

エンジンや車輪のコントロールなど、現在の自動車には多くの電子制御部品が使われています。余裕のある発電とロスのない通電により、電子部品のパフォーマンスを最大限に発揮させることができます。

関連パーツ

- スポーツスパークプラグケーブルキット
- レーシングフラチナイリジウムスパークプラグ
- スポーツアーシングシステムキット
- ハイパワーオルタネーター



Cooling System 冷却系

スポーツ走行に対応させて冷却性能を向上

エンジンに連続して高い負荷をかけるスポーツ走行において安定したパフォーマンスを得るには、冷却性能の向上にも気を配らなければなりません。

関連パーツ

- スポーツラジエーターキャップ
- スポーツサーモスタット
- スポーツラジエーターホースキット
- スポーツラジエーターアッパーホースキット



Interior インテリア系

運転席のグレードアップでドライバーをサポート

マシンの状態を正確に把握するためのメーター類や操縦に適したドライビングポジションを実現するバケットシートの装着で、ドライビングの集中力を向上させることが可能です。

関連パーツ

- スポーツコンビネーションメーター
- スポーツT/DINトリプルメーターキット
- スポーツドライビングフルバケットシート
- スポーツバケットシート

ラリーアート・スポーツパーツは全品が保安基準に適合
本商品カタログに記載の製品は、特別な手續なしで一般公道でも安心してご使用いただける保安基準適合品です。車検においても純正品と同等の取り扱いが受けられます。

スポーツパーツで腕を磨いたら、競技用のコンペティションパーツへステップアップ!



Dakar Rally ダカールラリー

リスボン（ポルトガル）からダカール（セネガル）までの約9,000kmを16日間で駆け抜けた「2006ダカールラリー」で「チーム・レプソル三菱ラリーアート」の「三菱パジェロエボリューション」が総合優勝。三菱自動車は6連覇を飾り、通算11度目の総合優勝を記録。

World Rally Championship(WRC) 世界ラリー選手権 (WRC)

1974年のサファリラリー初優勝以来通算34勝。
 '96~'99年に4年連続のドライバーズタイトル。
 '98年にドライバーズ&コンストラクターズのダブルタイトル獲得。
 2005年は「三菱ランサーWRC 05」を投入し、全16戦出場。



頂点をめざすスピリットが、走りの限界を高めていく。

限界への挑戦。それは、あらゆるレースシーンで常に頂点をめざし続けること。世界中のモータースポーツフィールドで培われたラリーアートの経験と技術は、三菱自動車のパフォーマンスをより一層際立たせる多彩なパーツへと姿を変える。すべては、思いのままにクルマを操るために。走り極める喜びを味わうために。



Race レース

レース専用につくられた常設のサーキットで行われる。50~100kmを走るスプリントレースから24時間走り続ける耐久レースまで様々な競技が全国各地で開催されている。



Rally ラリー

速さを競うクロードコースのSS（スペシャルステージ）区間と走りの正確さを競う一般道のTC（タイムコントロール）区間で競技を構成。国内最高峰の全日本選手権から世界の舞台へとステップアップするドライバーも登場している。

Cross-Country Rally クロスカントリーラリー

荒地や山岳地、砂漠などを舞台に行われるラリー競技。競技車には悪路走破性の高いクロスカントリータイプの4輪駆動車やピックアップトラックが多く用いられる。



Gymkhana ジムカーナ

タイトなコーナーが連続する舗装路面のクロードコースをいかに速く走り切るかを競う。180~360°の豪快なターンが見所。モータースポーツ入門としても人気が高い。



Offroad Race オフロードレース

未舗装路で行われるレースの総称。そのステージは砂地、荒地、泥ねい池、雪路などありとあらゆる過酷な条件が揃っており、数kmのショートレースから1,000kmを越すマラソンレースまでバラエティに富んだ競技が世界中で行われている。



Dirt Trial ダートトライアル

1周約2kmの未舗装路を駆け抜ける速さを競うタイムアタックレース。ダイナミックに砂塵を巻き上げるドリフト走行の迫力がこのカテゴリーならではの魅力となっている。