

## Antrieb

Permanenter Allradantrieb mit elektrohydraulischem Hinterachsdifferential (AYC), elektrohydraulischem Mittendifferential (ACD) und Sperrdifferential vorne (mechanisch)

## Maße und Gewichte

Länge (mm):	4.455
Breite (mm):	1.770
Höhe (mm):	1.450
Achsstand (mm):	2.625
Spurweite (mm):	1.515 Vorder- und Hinterachse
Leergewicht (kg):	1.380
Zulässiges Gesamtgewicht (kg):	1.815

Wendekreis (m) 12

## Motor

Motor	2.0 Liter 16V DOHC mit Turboaufladung und Ladeluftkühler
Hubraum (cm <sup>3</sup> ):	1.997
Bohrung x Hub:	85,0 x 88,0 mm
Verdichtung:	8,8 : 1
Max. Leistung:	206 KW (280 PS) / 6.500 Umin
Max. Drehmoment:	383 Nm / 3.500 Umin

## Getriebe

Getriebe	5-Gang Schaltgetriebe
Übersetzungen:	1. Gang 2.785
	2. Gang 1.950
	3. Gang 1.407
	4. Gang 1.031
	5. Gang 0.720
	Rückwärtsgang 3.416
	Endübersetzung 4.529

## Lenkung

Servounterstützte Zahnstangenlenkung, kurz übersetzt

## Fahrwerk

Vorderachse:	Einzelradaufhängung mit McPherson Federbein
Hinterachse:	Multilenker

## Fahrleistungen

Höchstgeschwindigkeit:	253 km/h
Beschleunigung 0-100 km/h:	4,8 Sekunden
Kraftstoffart:	Super bleifrei (mind. ROZ 95)
Tankinhalt ca. (l):	50

## Bremsen

Vorderachse:	4-Kanal Sport ABS 17 Zoll innenbelüftet mit 4-Kolben Brembo Bremssattel
Hinterachse:	16 Zoll innenbelüftet mit 2-Kolben Brembo Bremssattel

## Felgen und Bereifung

Felge:	8J x 17" OZ Enkei Aluminiumfelge
Bereifung:	235/45 ZR17 Vorder- und Hinterachse

Lieferbar ab Januar 2002. 24 Monate Garantie ohne Kilometerbegrenzung. Die Angaben und Abbildungen in diesem Prospekt sind unverbindlich und stellen nur eine annähernde Beschreibung dar. Ralliart Germany GmbH behält sich Änderungen des Liefergegenstandes gegenüber den Angaben und Abbildungen in diesem Prospekt, z.B. im Hinblick auf technische Daten, Konstruktion, Ausstattung, Material und äußeres Erscheinungsbild, vor, sofern die Änderungen für den Kunden zumutbar und damit etwa verbundene Minderung des Wertes oder der Gebrauchstauglichkeit des Liefergegenstandes nicht erheblich ist. Farbabweichungen sind drucktechnisch bedingt.

Dieser Informationsprospekt ist eine Veröffentlichung der Ralliart Germany GmbH  
Schieferstein 11 \* 65439 Flörsheim \* Fax: (0 61 45) 544 105 \* eMail: kontakt@ralliart.de



# CARISMA GT

# EVOLUTION VII



**RALLIART** Germany



# Start your passion

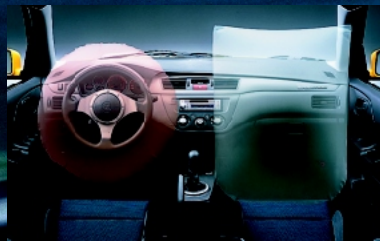
... with pure performance technology!



**Sportsitze** von Recaro bieten hohen Komfort und optimalen Seitenhalt



**Leichtmetallfelgen** von OZ-Enkei in der Dimension 8JJ x 17" mit Bereifung 235/45 ZR17



**Airbagsystem** für Fahrer und Beifahrer



**Sportlenkrad** aus dem Hause Momo



**Mittelkonsole** in sportlichem Design mit lederbezogenem Schaltknauf



**Ladeluftkühler** mit Wasserberieselung für optimale Performance



**Sind Sie kompromisslos und leidenschaftlich? Haben Sie Sportsgeist und brauchen neue Herausforderungen?**

... dann erfüllt der neue Carisma GT Evolution VII mit seiner revolutionären Antriebstechnik und seinen überlegenen Fahrleistungen alle Ihre Ansprüche. Emotionales Design gepaart mit hyper-evolutionärer Technik aus der Rallye-Weltmeisterschaft definiert automobiler Leidenschaft neu.

## Außenausstattung

- o Motorhaube und Kotflügel aus Aluminium
- o Klarglasscheinwerfer vorne mit Multi-Linsen-Technik
- o In Wagenfarbe lackierter Front- und Heckspoiler
- o Wärmeschutzverglasung (grün getönt)
- o Lufteinlass für Bremsenkühlung
- o In Wagenfarbe lackierte, elektrisch verstellbare Außenspiegel
- o In Wagenfarbe lackierte Türgriffe
- o Dachantenne
- o Verstellbarer Heckflügel

## Innenausstattung

- o MOMO Lederlenkrad mit Airbag
- o Beifahrerairbag
- o Recaro Sitze vorne
- o Lederbezogener Handbremsgriff
- o Radiovorbereitung (4 Lautsprecher)
- o Manuelle Klimaanlage
- o Aschenbecher für Fondpassagiere
- o Elektrische Fensterheber vorne und hinten
- o Wegfahrsperre
- o Zentralverriegelung



French Blue

Dandelion Yellow

Satellite Silver

Amethyst Black

Palma Red