

---

# ПОДВЕСКА СИЛОВОГО АГРЕГАТА

## СОДЕРЖАНИЕ

ОБЩАЯ ИНФОРМАЦИЯ.....	2	КРЕПЛЕНИЕ КОРОБКИ ПЕРЕДАЧ .....	5
ОСНОВНЫЕ ДАННЫЕ ДЛЯ РЕГУЛИРОВКИ И КОНТРОЛЯ .....	2	ОПОРЫ ДВИГАТЕЛЯ, ЦЕНТРАЛЬНАЯ (ПРОДОЛЬНАЯ) БАЛКА.....	7
СПЕЦИАЛЬНЫЕ ИНСТРУМЕНТЫ.....	3	ПОПЕРЕЧНАЯ БАЛКА.....	8
КРЕПЛЕНИЕ ДВИГАТЕЛЯ .....	3		

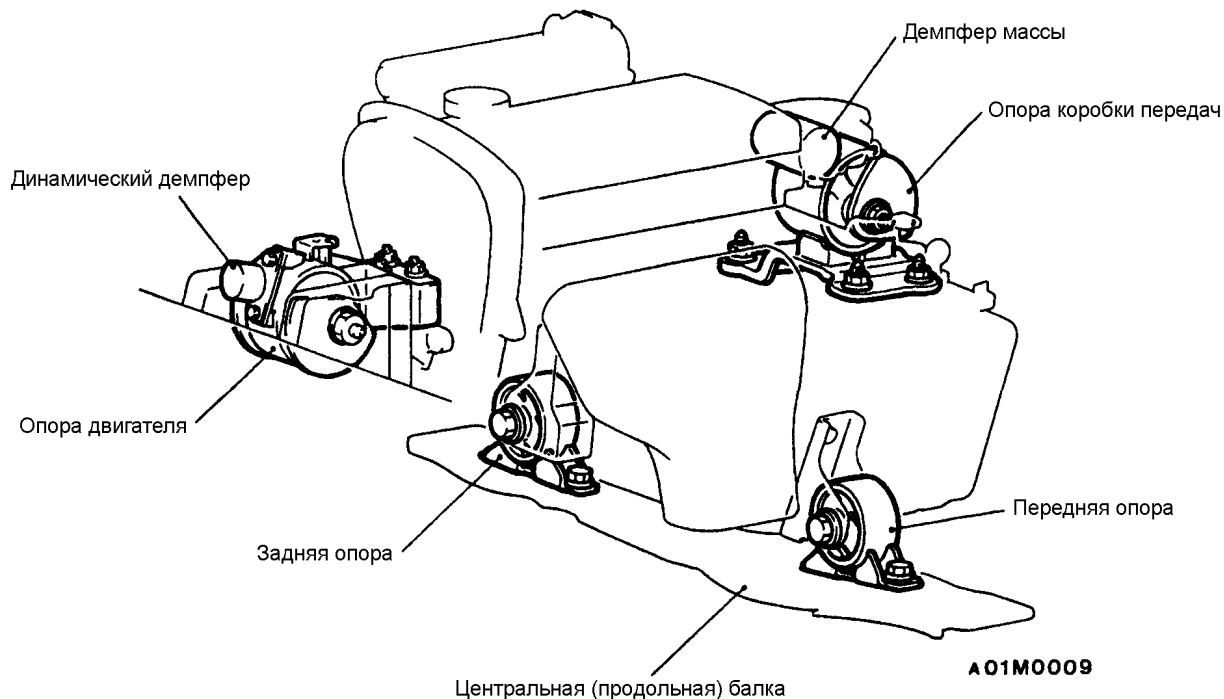
## ОБЩАЯ ИНФОРМАЦИЯ

Подвеска силового агрегата оснащена динамическими демпферами, которые успешно применяются на многих автомобилях Mitsubishi.

Опоры с динамическими демпферами поддерживают переднюю верхнюю часть двигателя впереди силового агрегата и заднюю верхнюю часть коробки передач – сзади.

Данная конструкция позволяет эффективно гасить вибрацию двигателя.

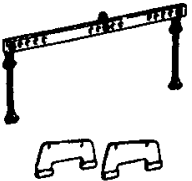
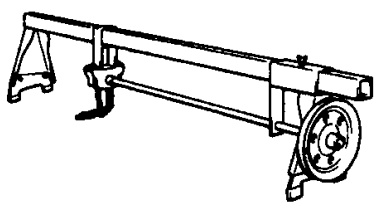
## СХЕМА ПОДВЕСКИ СИЛОВОГО АГРЕГАТА



## ОСНОВНЫЕ ДАННЫЕ ДЛЯ РЕГУЛИРОВКИ И КОНТРОЛЯ

Параметр	Номинальная величина
Длина выступающей части болта крепления стабилизатора поперечной устойчивости, мм	22

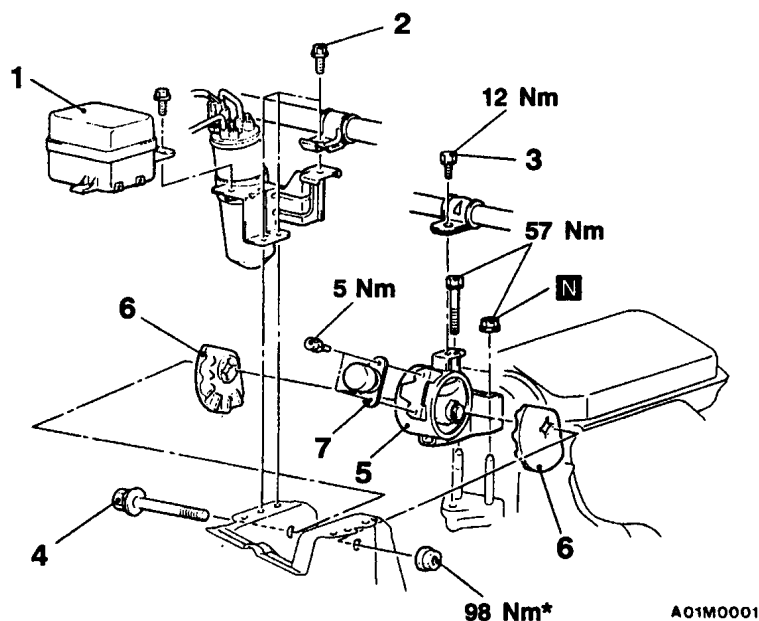
## СПЕЦИАЛЬНЫЕ ИНСТРУМЕНТЫ

Инструмент	Номер	Наименование	Назначение
	MB991453	Траверса для снятия/установки двигателя в сборе	Для поддержки двигателя в сборе во время снятия и установки опоры КПП (силового агрегата)
	Основной сервисный инструмент MZ203827	Подъемник двигателя (с ручной талью)	

## ПОДВЕСКА ДВИГАТЕЛЯ СНЯТИЕ И УСТАНОВКА

### Предварительная операция

- Приподнимите домкратом силовой агрегат в сборе до освобождения кронштейна опоры двигателя от нагрузки силового агрегата.



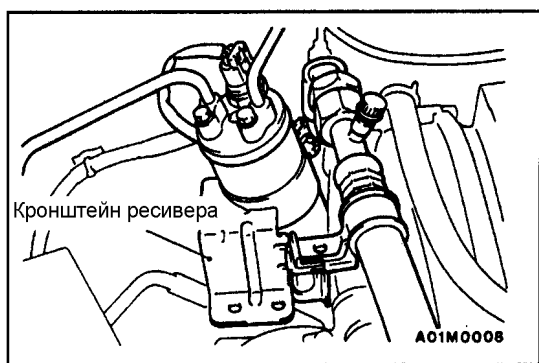
### Последовательность снятия

1. Блок реле кондиционера
2. Болты крепления кронштейна ресивера кондиционера
3. Болт крепления шланга гидроусилителя рулевого управления
4. Болт крепления опоры двигателя
5. Кронштейн опоры двигателя
6. Ограничитель опоры двигателя
7. Динамический демпфер опоры двигателя



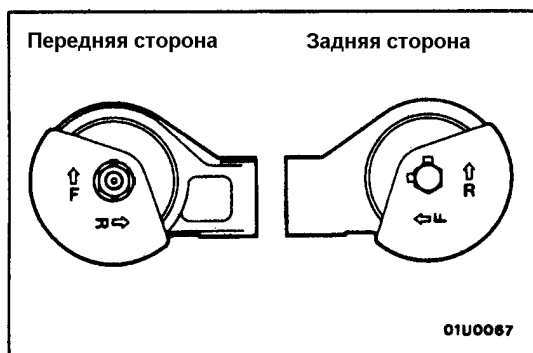
### Внимание:

Элементы крепления, отмеченные знаком \*, следует сначала затянуть предварительно, а окончательную затяжку произвести после полного опускания двигателя на опоры.



### ОСНОВНЫЕ ОПЕРАЦИИ ПО СНЯТИЮ ◀▶ ОТВОРАЧИВАНИЕ БОЛТА КРЕПЛЕНИЯ ОПОРЫ ДВИГАТЕЛЯ / БОЛТА КРЕПЛЕНИЯ КРОНШТЕЙНА РЕСИВЕРА КОНДИЦИОНЕРА

- (1) Для облегчения снятия болта крепления опоры двигателя на автомобилях с кондиционером, сначала снимите кронштейн ресивера кондиционера и разместите его таким образом, чтобы не было перегибов на шланге ресивера.
- (2) Отверните болт крепления опоры двигателя.



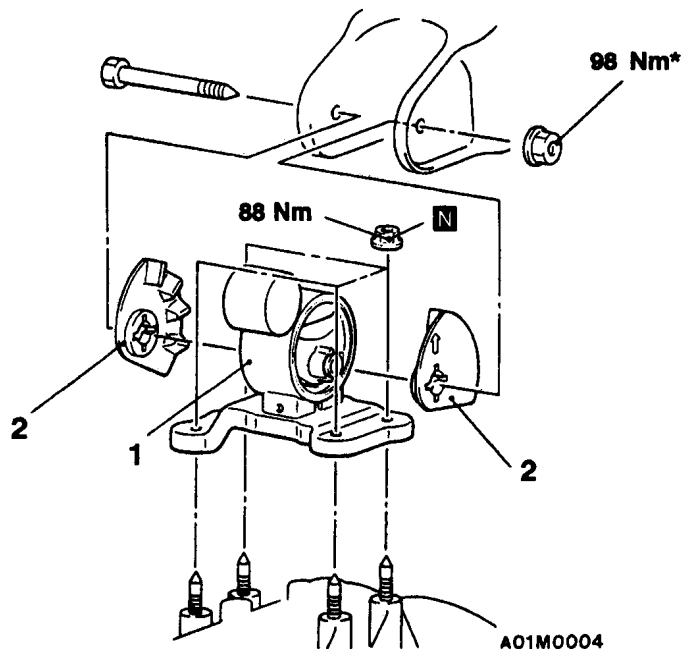
### ОСНОВНЫЕ ОПЕРАЦИИ ПО УСТАНОВКЕ ▶◀ УСТАНОВКА ОГРАНИЧИТЕЛЯ ОПОРЫ ДВИГАТЕЛЯ

- (1) Спереди ограничитель опоры двигателя установите таким образом, чтобы стрелка с буквой "F" была направлена вверх.
- (2) Сзади ограничитель опоры двигателя установите таким образом, чтобы стрелка с буквой "R" была направлена вверх.

## КРЕПЛЕНИЕ КОРОБКИ ПЕРЕДАЧ СНЯТИЕ И УСТАНОВКА

### Предварительные и заключительные операции

- Снятие и установка воздушного фильтра в сборе
- Снятие и установка аккумуляторной батареи и ее поддона.



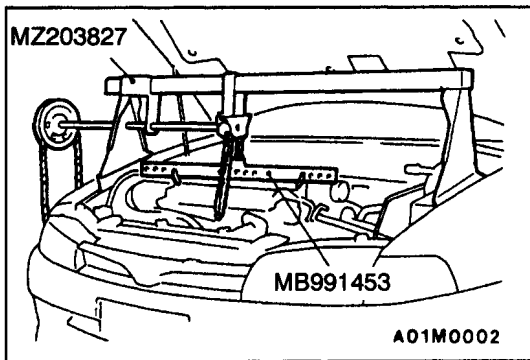
### Последовательность снятия

- Болты крепления центральной (продольной) балки (См. стр. 32 - 7)
1. Кронштейн опоры коробки передач
  2. Ограничитель опоры коробки передач

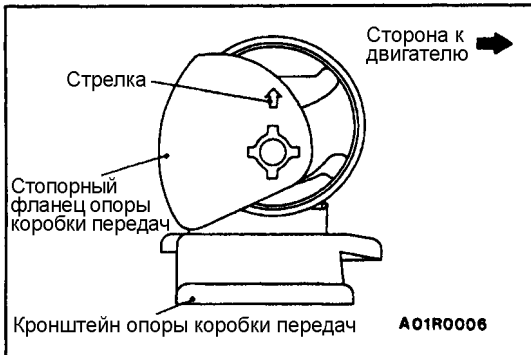
### Внимание:

Элементы крепления, отмеченные знаком \*, следует сначала затянуть предварительно, а окончательную затяжку произвести после полного опускания двигателя на опоры.



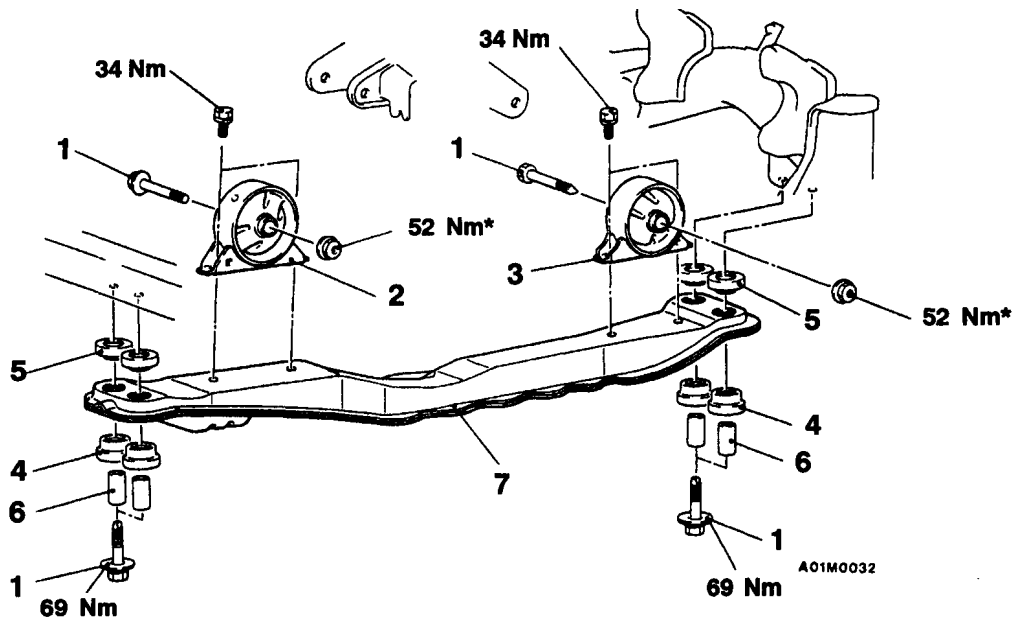
**ОСНОВНЫЕ ОПЕРАЦИИ ПО СНЯТИЮ****◀A▶ СНЯТИЕ КРОНШТЕЙНА ОПОРЫ КОРОБКИ ПЕРЕДАЧ**

- (1) Установите специальный инструмент (подъемник двигателя с ручной талью и траверсой) для подъема двигателя на кузов автомобиля и монтажную траверсу на двигатель и коробку передач в сборе.
- (2) Снимите болты крепления центральной (продольной) балки.
- (3) Снимите болт и гайку крепления кронштейна опоры коробки передач.
- (4) После опускания двигателя и коробки передач в сборе снимите опору коробки передач.

**ОСНОВНЫЕ ОПЕРАЦИИ ПО УСТАНОВКЕ****▶A◀ УСТАНОВКА СТОПОРНОГО ФЛАНЦА ОПОРЫ КОРОБКИ ПЕРЕДАЧ**

Зафиксируйте стопорный фланец опоры коробки передач таким образом, чтобы стрелка находилась в положении, показанном на рисунке.

# ОПОРЫ ДВИГАТЕЛЯ, ЦЕНТРАЛЬНАЯ (ПРОДОЛЬНАЯ) БАЛКА СНЯТИЕ И УСТАНОВКА



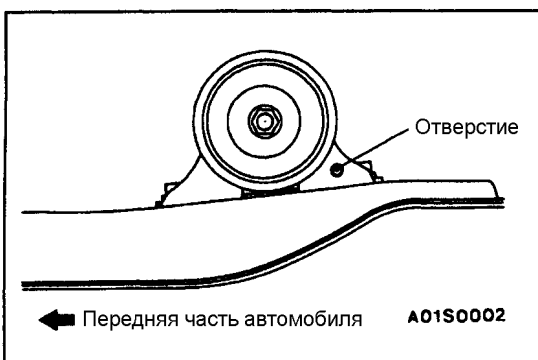
### Последовательность снятия



1. Болты
2. Передняя опора двигателя в сборе
3. Задняя опора двигателя в сборе
4. Резиновая втулка (нижняя).
5. Резиновая втулка (верхняя)
6. Втулка
7. Центральная (продольная) балка

### Внимание:

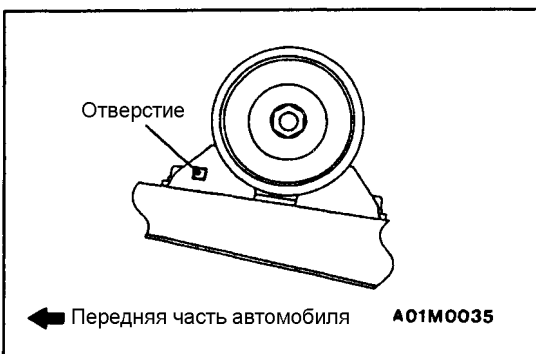
Элементы крепления, отмеченные знаком \*, следует сначала затянуть предварительно, а окончательную затяжку произвести после полного опускания двигателя на опоры.



## ОСНОВНЫЕ ОПЕРАЦИИ ПО УСТАНОВКЕ

### ▶A◀ УСТАНОВКА ЗАДНЕЙ ОПОРЫ СИЛОВОГО АГРЕГАТА В СБОРЕ С КРОНШТЕЙНОМ

Заднюю опору установите таким образом, чтобы отверстие в кронштейне было обращено к задней части автомобиля.



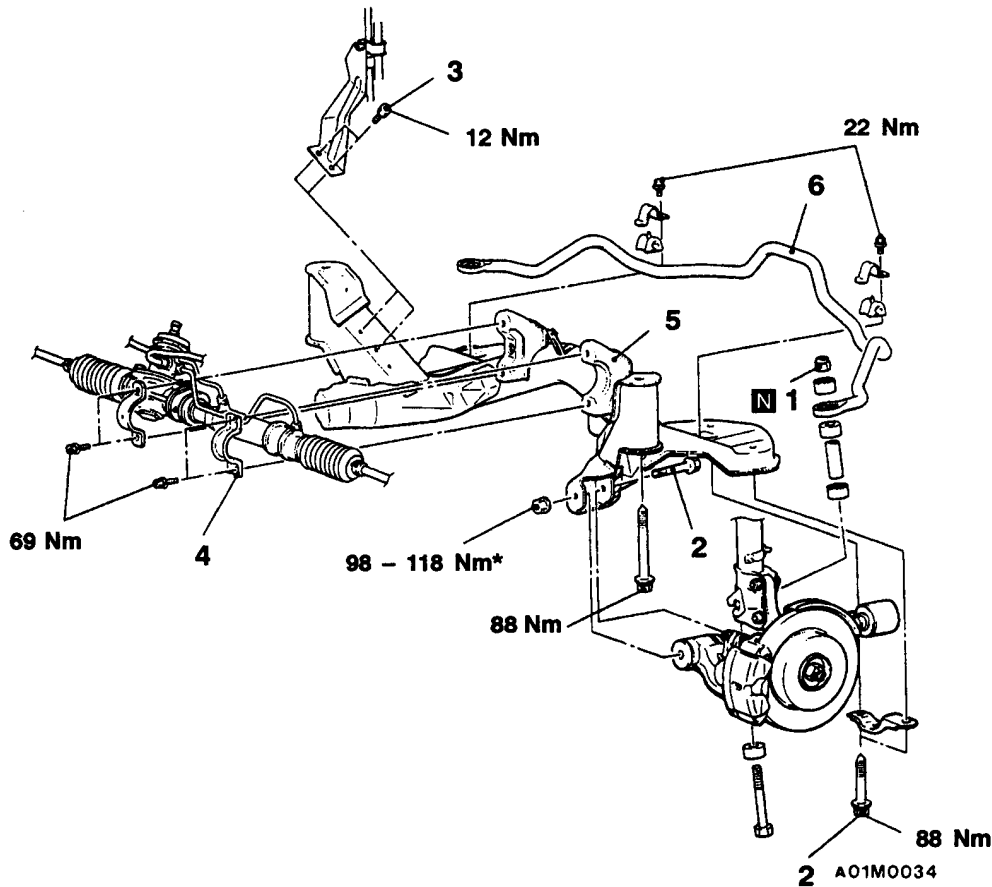
### ▶B◀ УСТАНОВКА ПЕРЕДНЕЙ ОПОРЫ ДВИГАТЕЛЯ В СБОРЕ С КРОНШТЕЙНОМ

Переднюю опору установите таким образом, чтобы отверстие в кронштейне опоры было обращено к передней части автомобиля.

## ПОПЕРЕЧНАЯ БАЛКА СНЯТИЕ И УСТАНОВКА

### Предварительные и заключительные операции

- Снятие и установка приемной трубы системы выпуска (См. Глава 15).
- Снятие и установка центральной (продольной) балки в сборе (См. стр. 32 – 7).

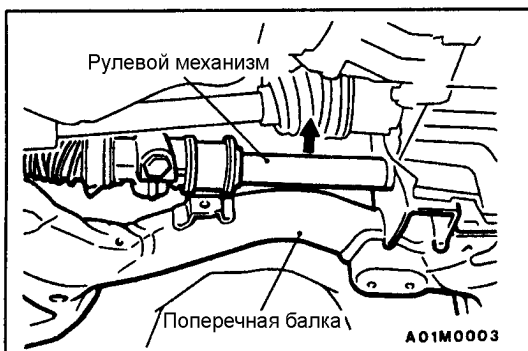


### Последовательность снятия

- ▶A◀
1. Самоконтрящаяся гайка
  2. Болты крепления нижнего поперечного рычага
  3. Болты крепления скобы возвратного маслопровода
  4. Скобы крепления рулевого механизма
- ◀A▶
- ▶B▶
5. Центральная (поперечная) балка в сборе
  6. Стабилизатор поперечной устойчивости

### Внимание:

Знак \* указывает на детали, которые следует затянуть предварительно, а окончательную затяжку произвести после опускания автомобиля на поверхность пола в ненагруженном состоянии.



### ОСНОВНЫЕ ОПЕРАЦИИ ПО СНЯТИЮ

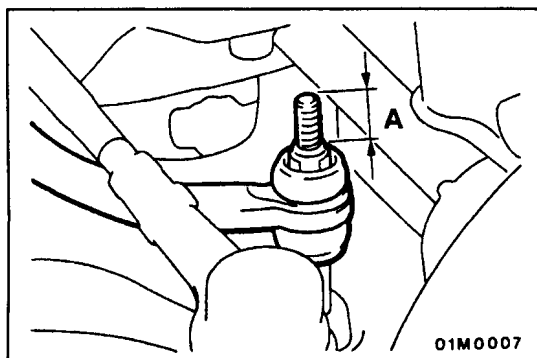
#### ◀A▶ СНЯТИЕ ЦЕНТРАЛЬНОЙ (ПОПЕРЕЧНОЙ) БАЛКИ В СБОРЕ

Сдвиньте центральную (поперечную) балку, поддерживая рулевой механизм с тягами в направлении, указанном стрелкой.





(2) Снимите центральную (поперечную) балку, подпирая ее домкратом.

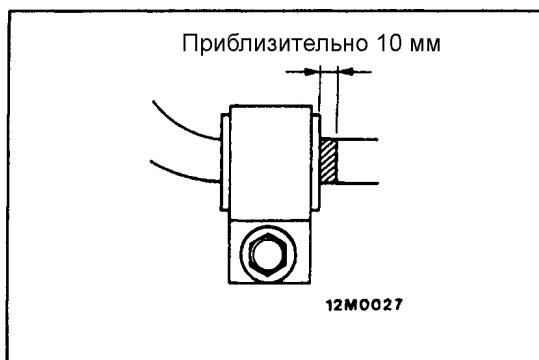


## ОСНОВНЫЕ ОПЕРАЦИИ ПО УСТАНОВКЕ

### ►A◄ УСТАНОВКА САМОКОНТРЯЩЕЙСЯ ГАЙКИ

Затяните самоконтрящуюся гайку таким образом, чтобы длина выступающей части болта крепления стабилизатора соответствовала номинальному значению.

Номинальное значение (A): 22 мм



### ►B◄ УСТАНОВКА СТАБИЛИЗАТОРА ПОПЕРЕЧНОЙ УСТОЙЧИВОСТИ

Расположите стабилизатор так, чтобы метка находилась с левой стороны. Затем установите втулку так, чтобы установочная метка выступала от внутреннего края втулки приблизительно на 10 мм.

---

**ПРИМЕЧАНИЕ**

