

ГЛАВА 14

СИСТЕМА ОХЛАЖДЕНИЯ ДВИГАТЕЛЯ

ОБЩИЕ СВЕДЕНИЯ

КОНСТРУКТИВНЫЕ ИЗМЕНЕНИЯ

Введены операции по техническому обслуживанию вследствие изменения конструкции термостата, корпуса термостата в сборе и входного патрубка системы охлаждения автомобилей с двигателем 4G1.
Остальные операции по техническому обслуживанию остались без изменения.

ОСНОВНЫЕ ДАННЫЕ ДЛЯ РЕМОНТА И РЕГУЛИРОВКИ

Показатели		Номинальные значения
Термостат <4G1>	Температура начала открытия клапана термостата, °C	88 ± 1,5
	Температура полного открытия клапана термостата, °C	100
	Ход клапана термостата (при 100°C), мм	Не менее 8,5

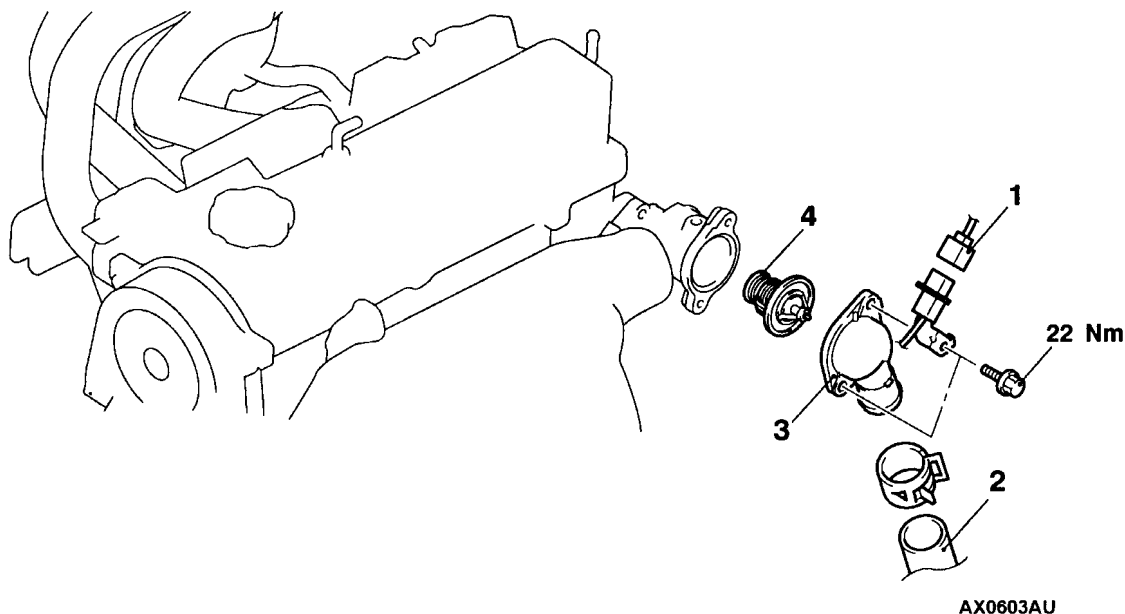
ТЕРМОСТАТ

СНЯТИЕ И УСТАНОВКА

<4G1>

Предварительные и заключительные операции

- Слив и заливка охлаждающей жидкости двигателя



Последовательность снятия

1. Разъем переднего кислородного датчика
2. Соединение нижнего шлага радиатора

◀A▶ ▶B▶

▶A▶

1. Впускной патрубок термостата
2. Термостат

ОСНОВНЫЕ ОПЕРАЦИИ ПО СНЯТИЮ**◀A▶ ОТСОЕДИНЕНИЕ НИЖНЕГО ШЛАНГА РАДИАТОРА**

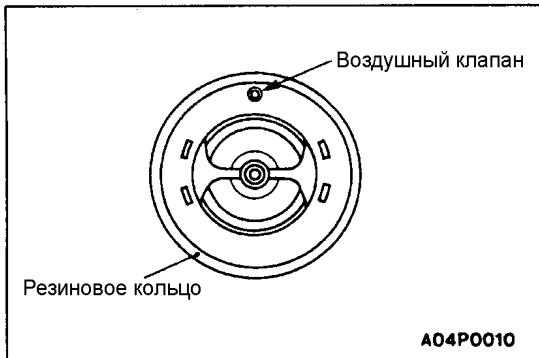
Перед отсоединением нижнего шланга радиатора нанесите установочные метки на шланге и хомуте, после чего отсоедините шланг.

ОСНОВНЫЕ ОПЕРАЦИИ ПО УСТАНОВКЕ**▶A◀ УСТАНОВКА ТЕРМОСТАТА**

Установите термостат таким образом, чтобы воздушный клапан был направлен строго вверх.

Внимание

Необходимо убедиться в полном отсутствии масла на уплотнительном кольце термостата. Кроме того, будьте осторожны, чтобы не перегнуть и не поцарапать уплотнительное кольцо. В случае повреждения резинового кольца термостат подлежит замене.

**▶B◀ СОЕДИНЕНИЕ НИЖНЕГО ШЛАНГА РАДИАТОРА**

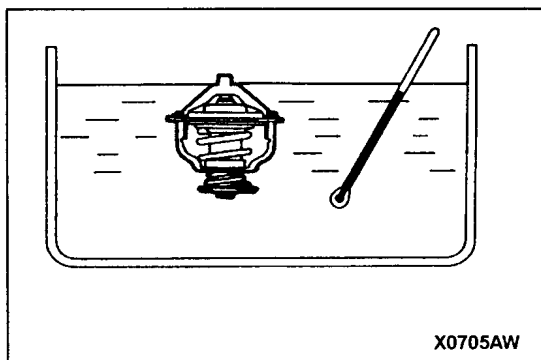
1. Одевайте каждый шланг на штуцер патрубка (в том числе впускного) системы охлаждения до упора.
2. Перед подсоединением нижнего шланга радиатора необходимо совместить нанесенные при разборке метки на шланге и хомуте.

ПРОВЕРКА**ПРОВЕРКА ТЕРМОСТАТА**

1. Погрузите термостат в сосуд с водой и нагревайте воду, одновременно помешивая ее. Измерьте температуру начала открытия клапана.

Номинальное значение:

Температура начала открытия клапана: $88 \pm 1,5^\circ\text{C}$



2. Измерьте величину хода клапана при температуре воды, соответствующей полному его открытию.

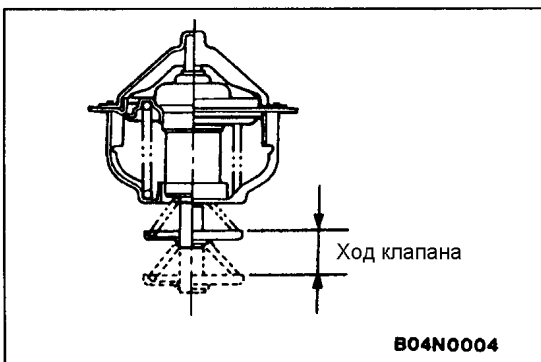
Номинальное значение:

Температура полного открытия клапана термостата: 100°C

Величина полного хода клапана: не менее 8,5 мм.

ПРИМЕЧАНИЕ

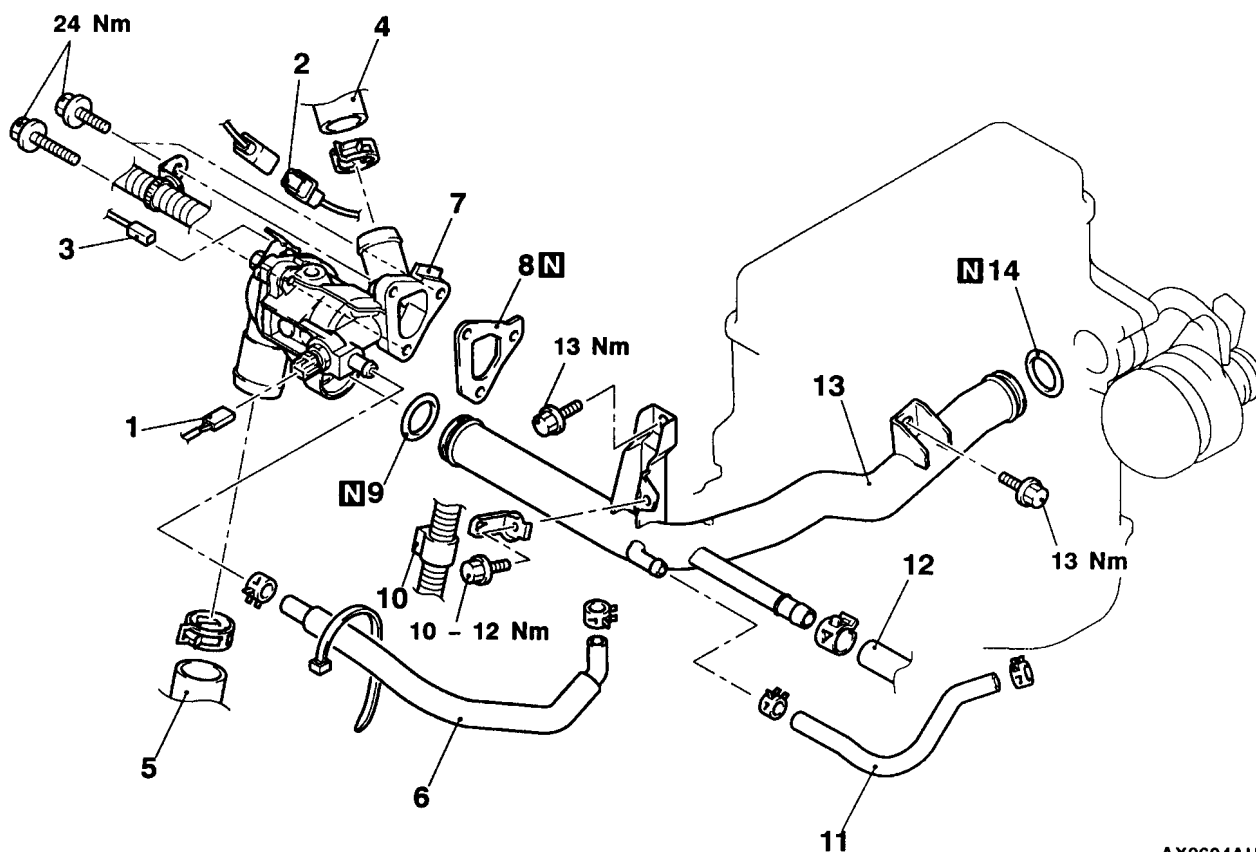
Измерьте расстояние от нижней плоскости клапана до корпуса термостата, когда последний полностью закрыт, а затем полностью открыт, после чего вычислите ход клапана.



ШЛАНГИ И ТРУБА СИСТЕМЫ ОХЛАЖДЕНИЯ (ДВИГАТЕЛЬ 4G1) СНЯТИЕ И УСТАНОВКА

Предварительные и заключительные операции

- Слив и заливка охлаждающей жидкости двигателя
- Снятие и установка воздушного фильтра-
- Снятие и установка аккумуляторной батареи с ее поддона



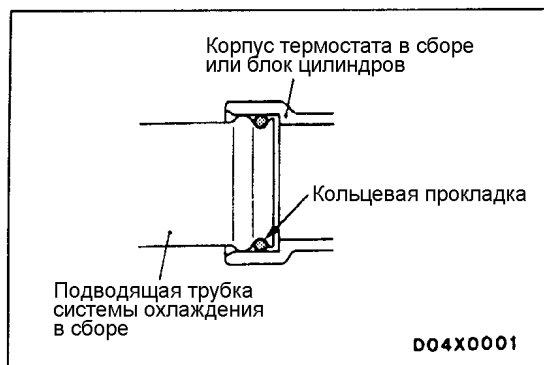
Последовательность снятия

- | | | | |
|----|---|-----|---|
| 1. | Разъем датчика температуры охлаждающей жидкости | 7. | Корпус термостата в сборе |
| 2. | Разъем переднего кислородного датчика | 8. | Прокладка корпуса термостата |
| 3. | Разъем датчика (указателя) температуры охлаждающей жидкости | 9. | Кольцевая прокладка |
| 4. | Соединение верхнего шланга радиатора | 10. | Разъем жгута проводов электрооборудования двигателя |
| 5. | Соединение нижнего шланга радиатора | 11. | Шланг системы охлаждения |
| 6. | Шланг системы охлаждения | 12. | Соединение шланга отопителя |
| | | 13. | Подводящая труба системы охлаждения в сборе |
| | | 14. | Кольцевая прокладка |

ОСНОВНЫЕ ОПЕРАЦИИ ПО СНЯТИЮ

◀A▶ ОТСОЕДИНЕНИЕ ВЕРХНЕГО / НИЖНЕГО ШЛАНГОВ РАДИАТОРА

Перед отсоединением шланга радиатора нанесите установочные метки на шланг и хомут.



ОСНОВНЫЕ ОПЕРАЦИИ ПО УСТАНОВКЕ

▶◀ УСТАНОВКА КОЛЬЦЕВОЙ ПРОКЛАДКИ

Наденьте кольцевую прокладку на подводящую трубу системы охлаждения и нанесите на ее наружную поверхность немного охлаждающей жидкости или воды.

Внимание

Не допускайте попадания моторного масла, а также консистентной смазки на поверхность кольцевой прокладки.

▶◀ ПОДСОЕДИНЕНИЕ ВЕРХНЕГО / НИЖНЕГО ШЛАНГА РАДИАТОРА

1. До упора наденьте каждый шланг на штуцеры патрубков (штуцер впускного патрубка).
2. Перед подсоединением шлангов совместите ранее нанесенные установочные метки на шланге и хомуте.