

## ГЛАВА 15

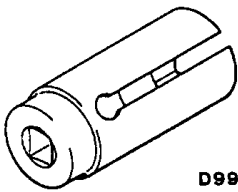
## СИСТЕМА ВПУСКА И ВЫПУСКА

## ОБЩИЕ СВЕДЕНИЯ

## КОНСТРУКТИВНЫЕ ИЗМЕНЕНИЯ

Разработаны и внедрены операции технического обслуживания и ремонта, учитывающие конструктивные изменения двигателя 4G1: впускной коллектор изготовлен из стальной трубы, а выпускной коллектор объединен с каталитическим нейтрализатором ОГ. Остальные операции остались без изменений.

## СПЕЦИАЛЬНЫЙ ИНСТРУМЕНТ

Инструмент	Номер	Наименование	Применение
 D998770	MD 998770	Ключ кислородного датчика	Установка и снятие кислородного датчика

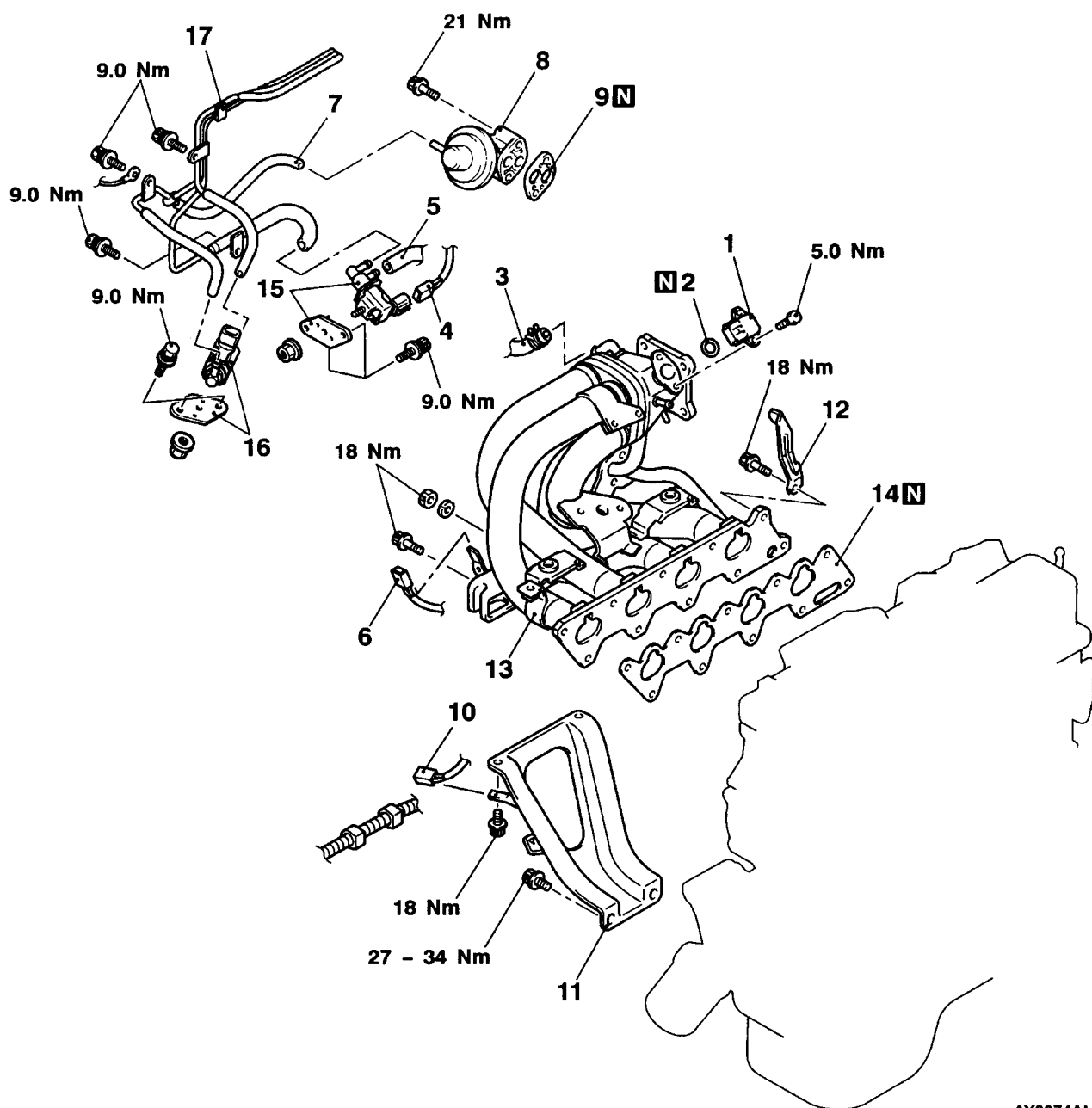
## ВПУСКНОЙ КОЛЛЕКТОР

## СНЯТИЕ И УСТАНОВКА

&lt;4G1&gt;

**Предварительные и заключительные операции:**

- Предотвращение утечек топлива (только перед снятием деталей)
- Проверка утечек топлива (только после установки деталей)
- Регулировка троса акселератора
- Слив и заливка охлаждающей жидкости двигателя
- Снятие и установка воздушного фильтра
- Снятие и установка корпуса дроссельной заслонки
- Снятие и установка регулятора давления топлива, топливного коллектора и форсунок в сборе (см. ГЛАВУ 13А – Форсунки).



AY0074AL

**Последовательность снятия**

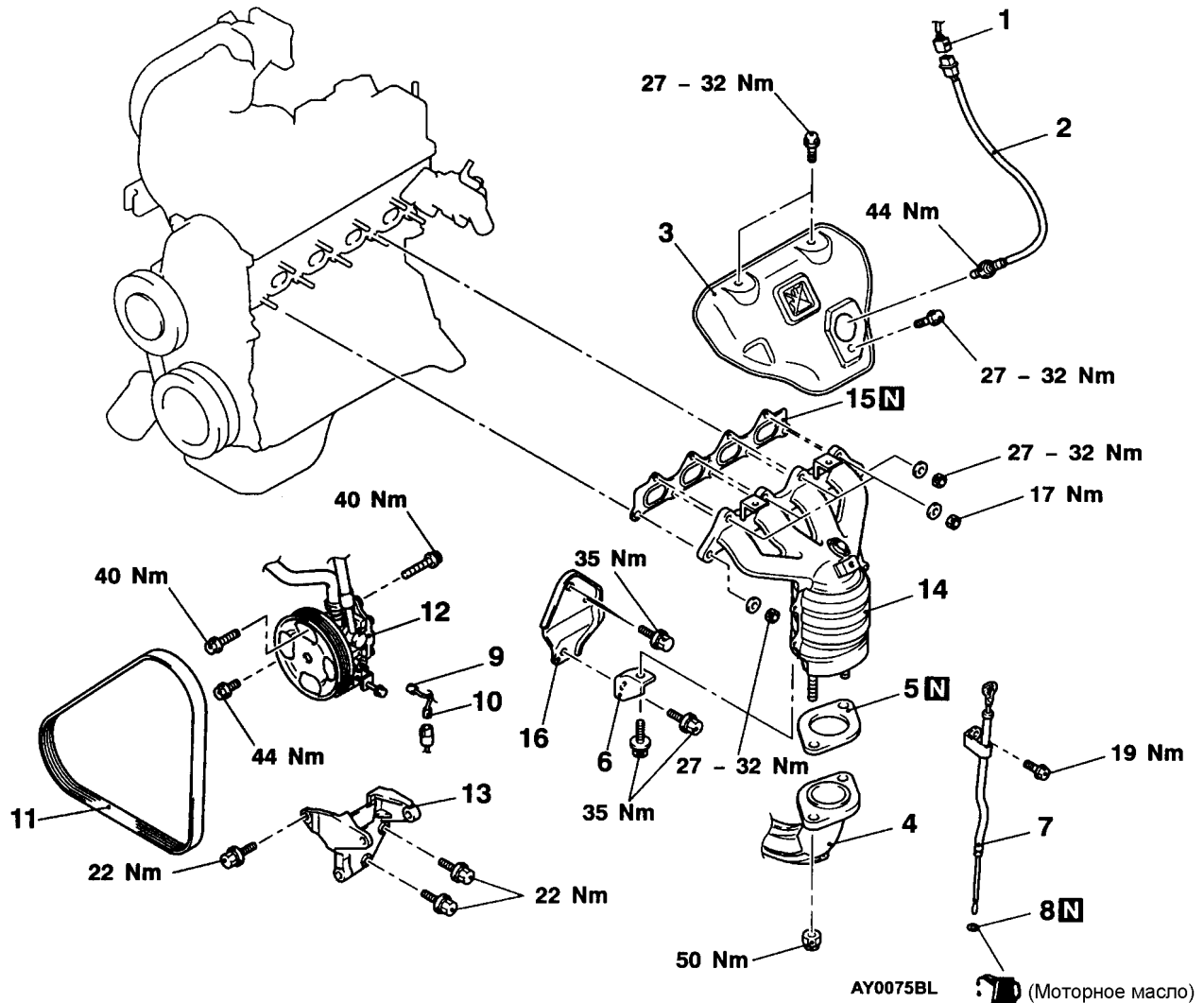
1. Вакуумный датчик
2. Кольцевая прокладка
3. Соединение вакуумного шланга усилителя тормозов
4. Разъем электромагнитного клапана продувки адсорбера
5. Соединение вакуумного шланга
6. Соединение датчика детонации
7. Соединение вакуумного шланга
8. Электромагнитный клапан рециркуляции ОГ (EGR)
9. Прокладка электромагнитного клапана рециркуляции ОГ (EGR)
10. Разъем заднего кислородного датчика
11. Опора впускного коллектора
12. Траверса для снятия / установки двигателя
13. Впускной коллектор
14. Прокладка впускного коллектора
15. Электромагнитный клапан продувки адсорбера в сборе
16. Электромагнитный клапан рециркуляции ОГ (EGR) в сборе
17. Вакуумная трубка и шланг в сборе

## ВЫПУСКНОЙ КОЛЛЕКТОР СНЯТИЕ И УСТАНОВКА

### Предварительные и заключительные операции:

- Снятие и установка нижнего защитного кожуха
- Регулировка натяжения ремня привода для двигателя 4G1 (только после установки)

<4G1>

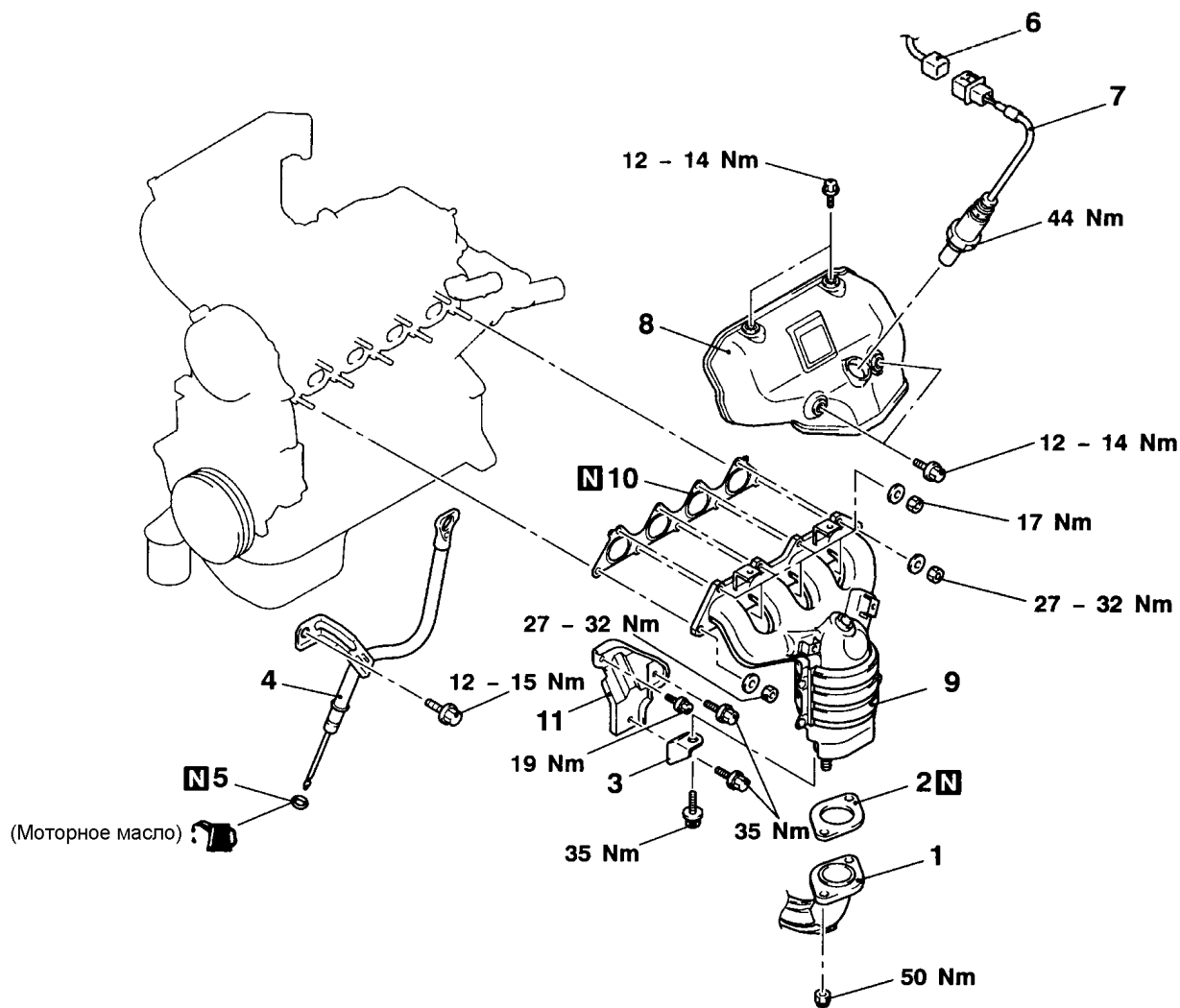


### Последовательность снятия

1. Разъем переднего кислородного датчика
2. Передний кислородный датчик
3. Защитный кожух выпускного коллектора
4. Соединение приемной трубы системы выпуска
5. Прокладка приемной трубы системы выпуска
6. Кронштейн выпускного коллектора
7. Масляный щуп
8. Кольцевая прокладка
9. Разъем датчика-выключателя давления рабочей жидкости в гидросистеме рулевого управления
10. Разъем электромагнитной муфты и датчика-выключателя температуры хладагента кондиционера
11. Ремень привода компрессора кондиционера и масляного насоса усилителя рулевого управления
12. Масляный насос усилителя рулевого управления и регулировочная планка в сборе.
13. Кронштейн масляного насоса усилителя рулевого управления
14. Выпускной коллектор
15. Прокладка выпускного коллектора
16. Кронштейн выпускного коллектора

◀A▶ ▶A▶

&lt;4G9&gt;



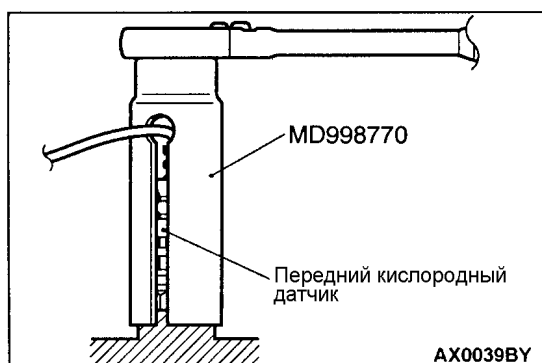
AY0076BL

**Последовательность снятия**

1. Соединение приемной трубы системы выпуска
2. Прокладка приемной трубы системы выпуска
3. Кронштейн выпускного коллектора
4. Масляный щуп в сборе
5. Кольцевая прокладка
6. Разъем переднего кислородного датчика



7. Передний кислородный датчик
8. Защитный кожух выпускного коллектора
9. Выпускной коллектор
10. Прокладка выпускного коллектора
11. Кронштейн выпускного коллектора



AX0039BY

**ОСНОВНЫЕ ОПЕРАЦИИ ПО СНЯТИЮ****◀A▶ СНЯТИЕ ПЕРЕДНЕГО КИСЛОРОДНОГО ДАТЧИКА****ОСНОВНЫЕ ОПЕРАЦИИ ПО УСТАНОВКЕ****▶A◀ УСТАНОВКА ПЕРЕДНЕГО КИСЛОРОДНОГО ДАТЧИКА**