
ПОДВЕСКА СИЛОВОГО АГРЕГАТА

СОДЕРЖАНИЕ

ОБЩАЯ ИНФОРМАЦИЯ.....	2	КРЕПЛЕНИЕ КОРОБКИ ПЕРЕДАЧ.....	6
СПЕЦИАЛЬНЫЙ ИНСТРУМЕНТ.....	2	ПОПЕРЕЧНАЯ БАЛКА № 1.....	7
КРЕПЛЕНИЕ ДВИГАТЕЛЯ	3		

СПЕЦИАЛЬНЫЙ ИНСТРУМЕНТ

Инструмент	Номер	Название	Назначение
 <p data-bbox="288 416 363 434">B991453</p>	MB991453	Траверса монтажная	Для поддержки двигателя в сборе во время снятия и установки опор силового агрегата
 <p data-bbox="323 622 389 640">Z203827</p>	MZ203827	Подъемник двигателя	

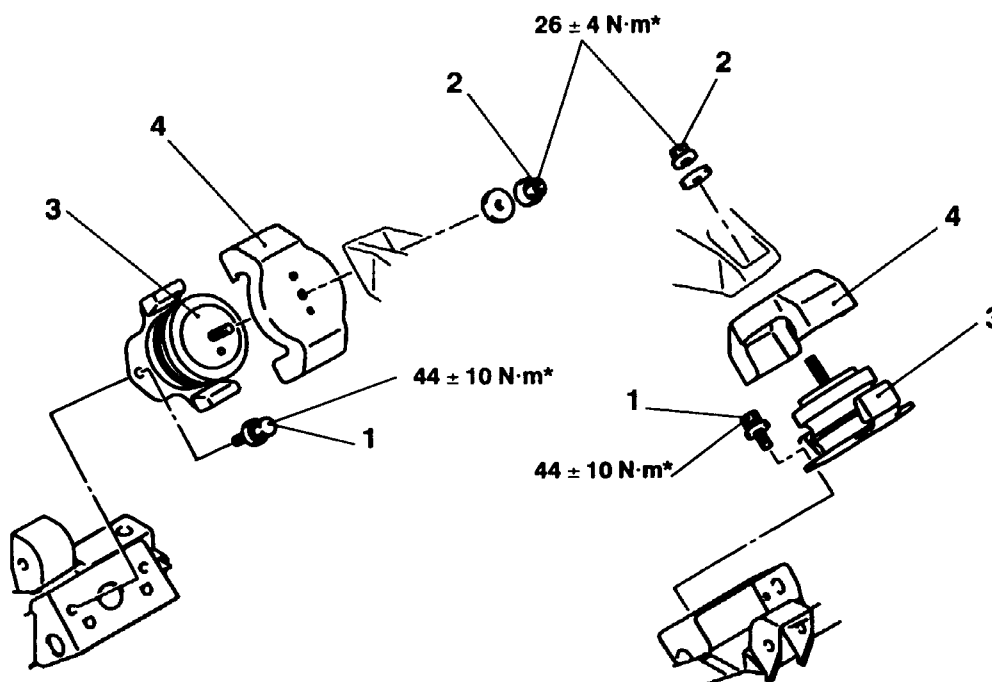
КРЕПЛЕНИЕ ДВИГАТЕЛЯ СНЯТИЕ И УСТАНОВКА

Внимание:

*: Элементы крепления, отмеченные этим знаком, следует сначала затянуть предварительно, а окончательную затяжку произвести после полного опускания двигателя на опоры.

Предварительные и заключительные операции

- Снятие и установка нижнего защитного кожуха и защиты картера.
- Снятие и установка аккумуляторной батареи.
- Снятие и установка воздушного фильтра (см. ГЛАВУ 15.)
- Снятие и установка крышки двигателя (см. ГЛАВУ 11А, 11В, 11С.)
- Снятие и установка радиатора (см. ГЛАВУ 14.)
- Снятие и установка электромагнитного клапана и реле свечей накаливания в боре. <4М4>
- Снятие и установка промежуточного охладителя наддувочного воздуха. <4М4> (см. ГЛАВУ 15.)



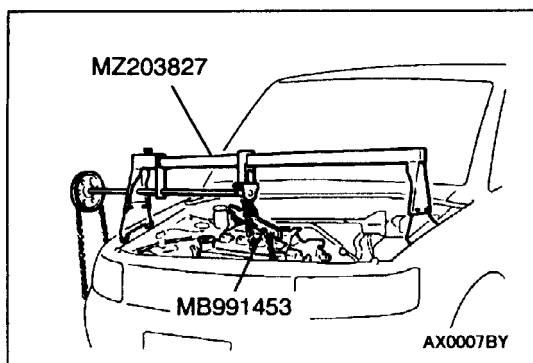
AX1247CA

Последовательность снятия

- Фиксатор тормозного шланга (см. ГЛАВУ 33А – Верхний рычаг в сборе.)
- Соединительный болт между рулевым механизмом и шарниром (см. ГЛАВУ 37А – Рулевой механизм с гидроусилителем и рулевой привод.)
- Болт крепления нагнетательного шланга гидроусилителя рулевого управления и шарнирного соединения (см. ГЛАВУ 37А – Рулевой механизм с гидроусилителем и рулевой привод.)
- Болт крепления трубки маслоохладителя АКПП (см. ГЛАВУ 23 – Маслоохладитель КПП.)

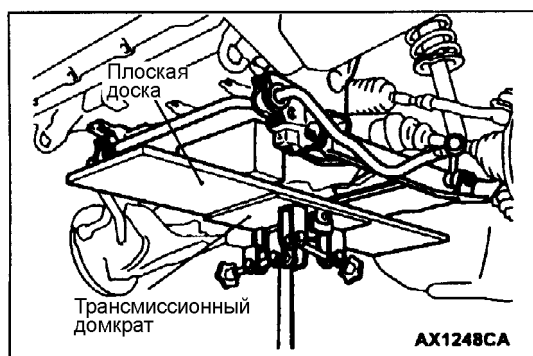


- Вакуумный шланг (см. ГЛАВУ 26 – Муфта подключения переднего моста, картер дифференциала.)
- 1. Болт опоры двигателя
- 2. Гайка опоры двигателя
- 3. Кронштейн опоры двигателя
- 4. Стопорная скоба опоры двигателя



ОСНОВНЫЕ ОПЕРАЦИИ ПО СНЯТИЮ ◀A▶ ОТВОРАЧИВАНИЕ ГАЙКИ И БОЛТА ОПОРЫ ДВИГАТЕЛЯ

1. Используйте специальный инструмент для вывешивания двигателя.
2. Отверните гайки и болты крепления опор двигателя.



◀B▶ СНЯТИЕ КРОНШТЕЙНА ОПОРЫ ДВИГАТЕЛЯ

1. Подоприте поперечную балку № 1 при помощи трансмиссионного домкрата.
2. Отверните гайку крепления поперечной балки № 1 и затем опустите поперечную балку № 1, чтобы снять опору двигателя.

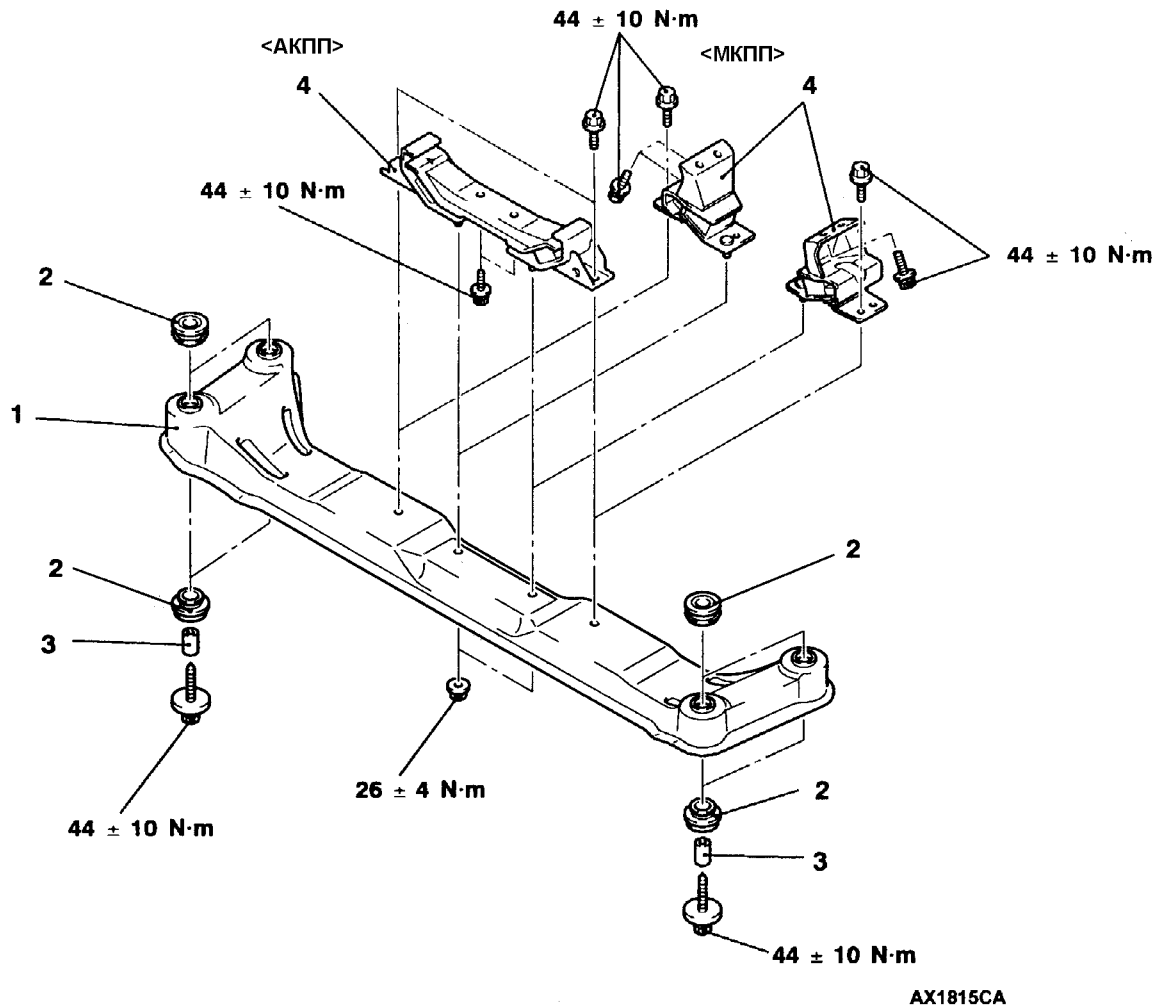
ПРОВЕРКА

- Проверьте отсутствие трещин, отслаивания или деформации опор двигателя.
- Проверьте отсутствие деформации стопорных скоб опор двигателя.

КРЕПЛЕНИЕ КОРОБКИ ПЕРЕДАЧ СНЯТИЕ И УСТАНОВКА

Предварительная и заключительная операция

Поднимите двигатель и КПП в сборе при помощи трансмиссионного домкрата, пока опоры двигателя не освободятся от нагрузки, и надежно подоприте силовой агрегат.



Последовательность снятия

1. Центральная балка крепления КПП в сборе
2. Втулка опоры КПП

3. Втулка
4. Опора крепления КПП в сборе

ПРОВЕРКА

- Проверьте отсутствие трещин, отслаивания или деформации опор КПП.
- Проверьте отсутствие трещин или деформации центральной балки крепления КПП.

ПОПЕРЕЧНАЯ БАЛКА № 1

СНЯТИЕ И УСТАНОВКА

Внимание

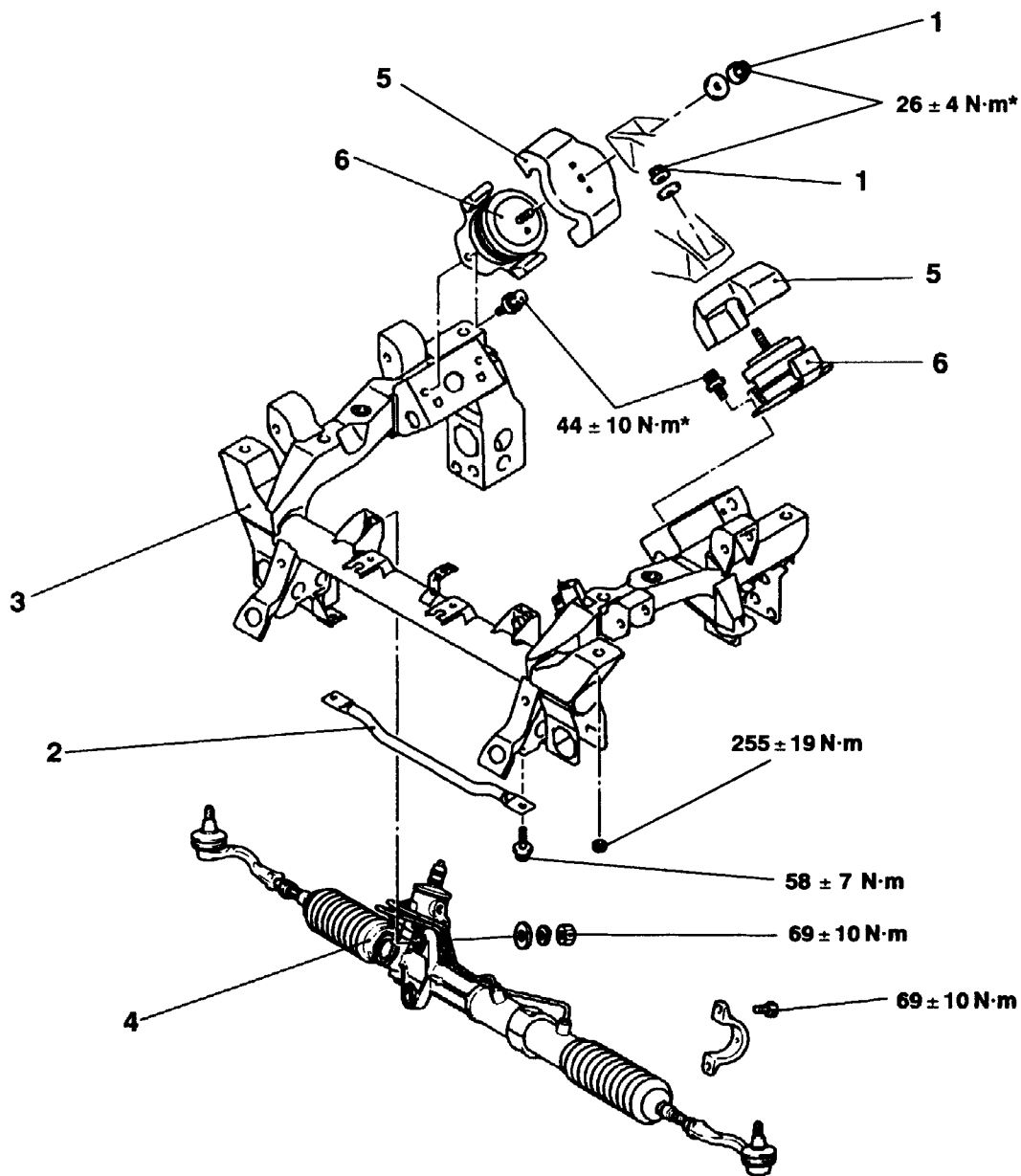
1. Перед снятием рулевого колеса и модуля подушки безопасности в сборе, обязательно ознакомьтесь с ГЛАВОЙ 52В – Меры безопасности, модуль подушки безопасности и часовая пружина. Также, установите передние колеса параллельно продольной оси автомобиля и выньте ключ из замка зажигания. Невыполнение этих условий приведет к повреждению часовой пружины дополнительной системы пассивной безопасности SRS, и как следствие к неработоспособности подушки безопасности и возможно тяжелым травмам.
2. *: Элементы крепления, отмеченные этим знаком, следует сначала затянуть предварительно, а окончательную затяжку произвести после полного опускания двигателя на опоры.

Предварительные операции

- Снятие нижнего защитного кожуха
- Снятие вала привода колеса (см. ГЛАВУ 26).
- Снятие картера дифференциала и поперечной балки № 2 в сборе (см. ГЛАВУ 26 – Муфта подключения переднего моста и картер дифференциала.)
- Снятие верхнего рычага (см. ГЛАВУ 33А.)
- Снятие нижнего рычага (см. ГЛАВУ 33А.)
- Снятие стабилизатора поперечной устойчивости (см. ГЛАВУ 33А.)
- Снятие маслоохладителя двигателя <6G7> (см. ГЛАВУ 12.)
- Снятие воздушного фильтра <4M4> (см. ГЛАВУ 15.)
- Снятие промежуточного охладителя наддувочного воздуха <4M4> (см. ГЛАВУ 15.)
- Снятие крышки двигателя (см. ГЛАВУ 11А – Ремень привода ГРМ.)
- Снятие радиатора (см. ГЛАВУ 14.)
- Слив жидкости гидроусилителя рулевого управления (см. ГЛАВУ 37А – Технические операции на автомобиле.)

Заключительные операции

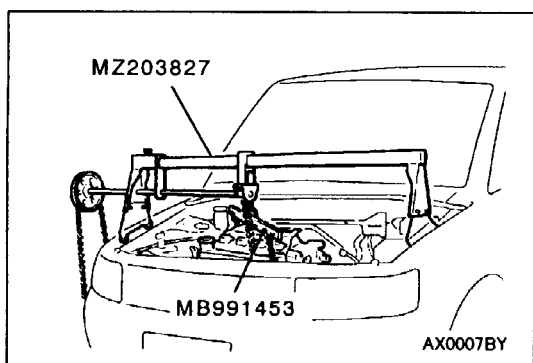
- Установка картера дифференциала и поперечной балки № 2 в сборе (см. ГЛАВУ 26 – Муфта подключения переднего моста и картер дифференциала).
- Установка вала привода колеса (см. ГЛАВУ 26.)
- Установка нижнего рычага (см. ГЛАВУ 33А.)
- Установка верхнего рычага (см. ГЛАВУ 33А.)
- Установка стабилизатора поперечной устойчивости (см. ГЛАВУ 33А.)
- Установка воздушного фильтра <4M4> (см. ГЛАВУ 15.)
- Установка промежуточного охладителя наддувочного воздуха <4M4> (см. ГЛАВУ 15.)
- Установка радиатора (см. ГЛАВУ 14.)
- Установка маслоохладителя двигателя <6G7> (см. ГЛАВУ 12.)
- Заливка жидкости гидроусилителя рулевого управления (см. ГЛАВУ 37А – Технические операции на автомобиле.)
- Удаление воздуха из гидропривода усилителя рулевого управления (см. ГЛАВУ 37А – Технические операции на автомобиле.)
- Проверка отсутствия трещин и повреждения защитных чехлов
- Проверка положения рулевого колеса и передних колес при прямолинейном движении
- Проверка и регулировка углов установки передних колес (см. ГЛАВУ 37А – Технические операции на автомобиле.)
- Установка нижнего защитного кожуха
- Установка крышки двигателя (см. ГЛАВУ 11А – Ремень привода ГРМ.)



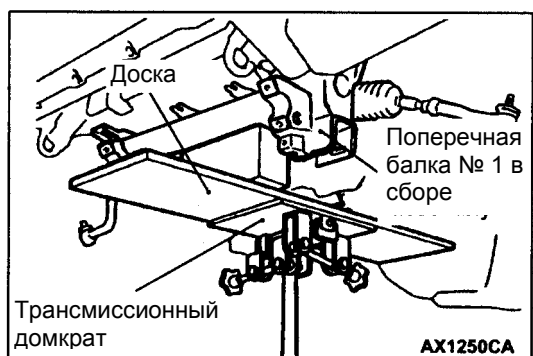
AX1249CA

Последовательность снятия

- | | | |
|-----------------------|---|---|
| <p>◀A▶</p> <p>◀B▶</p> | <p>1. Гайки опоры двигателя</p> <p>2. Передний усилитель</p> <p>3. Поперечная балка № 1 в сборе</p> | <p>4. Рулевой механизм с гидроусилителем и рулевой привод</p> <p>5. Стопорная скоба опоры двигателя</p> <p>6. Опора двигателя</p> |
|-----------------------|---|---|

**ОСНОВНЫЕ ОПЕРАЦИИ ПО СНЯТИЮ****◀A▶ ОТВОРАЧИВАНИЕ ГАЙКИ ОПОРЫ ДВИГАТЕЛЯ**

1. Используйте специальный инструмент для вывешивания двигателя.
2. Отверните гайки крепления опор двигателя.

**◀B▶ СНЯТИЕ ПОПЕРЕЧНОЙ БАЛКИ № 1 В СБОРЕ**

1. Подоприте поперечную балку № 1 при помощи трансмиссионного домкрата и снимите ее.

ПРОВЕРКА

- Убедитесь в отсутствии трещин и повреждений поперечной балки № 1.