

СТОЯНОЧНЫЙ ТОРМОЗ

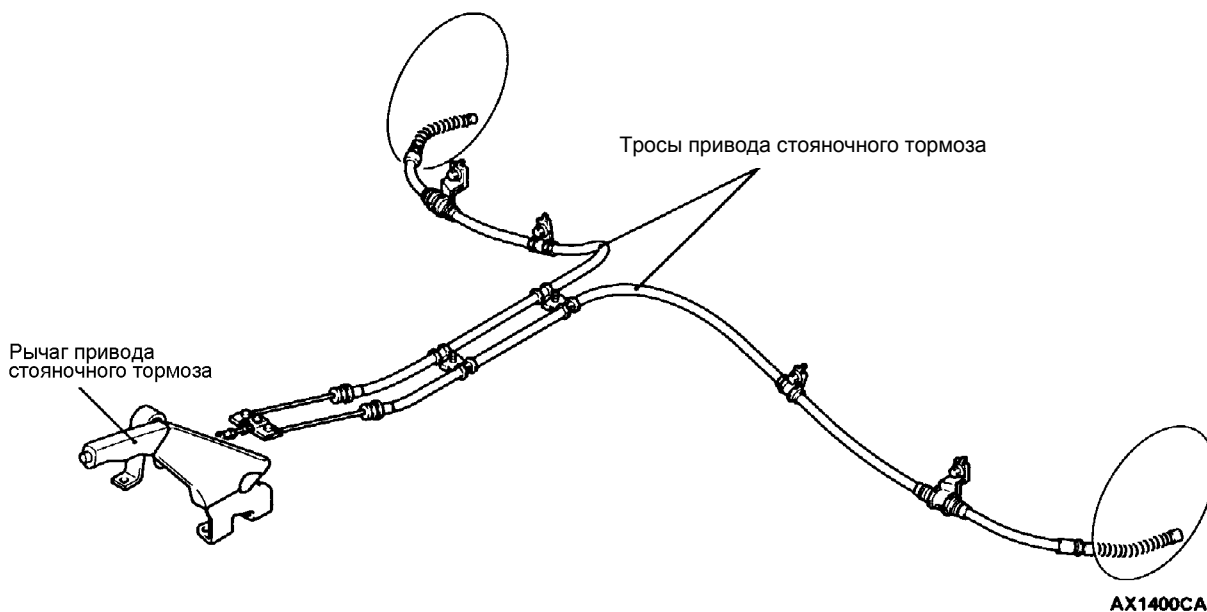
СОДЕРЖАНИЕ

ОБЩАЯ ИНФОРМАЦИЯ.....	2	Проверка выключателя контрольной лампы стояночного тормоза.....	4
ОСНОВНЫЕ ДАННЫЕ ДЛЯ РЕГУЛИРОВОК И КОНТРОЛЯ	2	Приработка накладок тормозных колодок	4
СМАЗОЧНЫЕ МАТЕРИАЛЫ.....	2	РЫЧАГ ПРИВОДА СТОЯНОЧНОГО ТОРМОЗА	5
ГЕРМЕТИК	3	ТРОС ПРИВОДА СТОЯНОЧНОГО ТОРМОЗА	6
ТЕХНИЧЕСКИЕ ОПЕРАЦИИ НА АВТОМОБИЛЕ	3	ТОРМОЗНОЙ БАРАБАН СТОЯНОЧНОГО ТОРМОЗА	7
Проверка и регулировка хода рычага стояночного тормоза	3		

ОБЩАЯ ИНФОРМАЦИЯ

Стояночный тормоз механического типа с приводом на задние колеса. Для привода стояночного тормоза используется рычаг.

СХЕМА СТОЯНОЧНОГО ТОРМОЗА



ОСНОВНЫЕ ДАННЫЕ ДЛЯ РЕГУЛИРОВОК И КОНТРОЛЯ

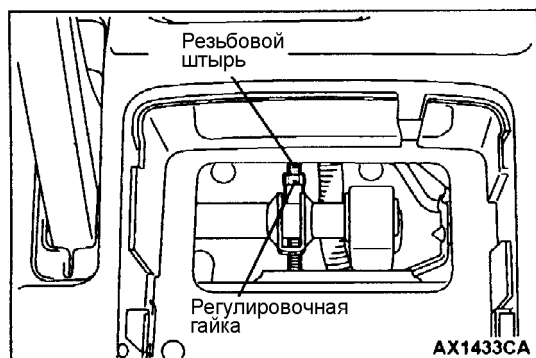
Позиция	Номинальное значение	Предельно допустимое значение
Ход рычага стояночного тормоза	5 – 7 зубьев	-
Толщина накладок тормозных колодок задних колес	3,0	1,0
Внутренний диаметр тормозного барабана задних колес	199,0	200,0

СМАЗОЧНЫЕ МАТЕРИАЛЫ

Позиции	Рекомендуемая смазка
Опорный щит тормозного барабана	Универсальная консистентная смазка
Тормозные колодки барабанного тормоза в сборе	
Регулировочное устройство	

ГЕРМЕТИК

Позиции	Рекомендуемый герметик	Примечания
Опорный штифт тормозной колодки стояночного барабанного тормоза	3M ATD Part № 8513 или аналогичный	Застывающий герметик



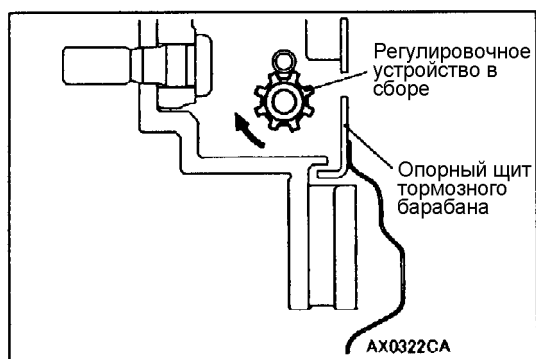
ТЕХНИЧЕСКИЕ ОПЕРАЦИИ НА АВТОМОБИЛЕ

ПРОВЕРКА И РЕГУЛИРОВКА ХОДА РЫЧАГА ПРИВОДА СТОЯНОЧНОГО ТОРМОЗА

1. Переместите рычаг привода стояночного тормоза вверх усилием около 200 Н и пересчитайте число щелчков (зубьев) храпового механизма.

Номинальное значение: 5 – 7 щелчков (зубьев)

2. Если полученные значения не соответствуют норме, выполните регулировку в следующей последовательности.
 - (1) Снимите крышку подстаканика и ослабьте регулировочную гайку, переместив ее по резьбовому штырю троса так, чтобы освободить трос стояночного тормоза.
 - (2) Снимите задние колеса.

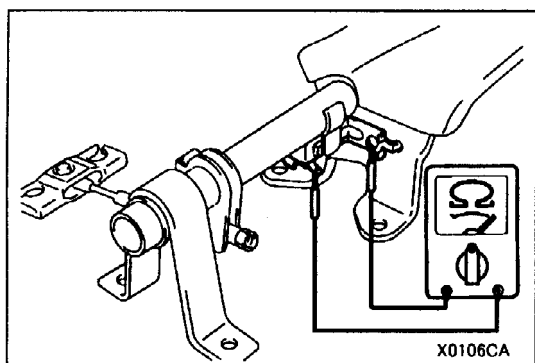


- (3) Снимите заглушку отверстия для регулировки тормозов с опорного щита тормозного барабана, затем плоским жалом отвертки вращайте регулировочное устройство в направлении стрелки (в направлении, которое раздвигает тормозные колодки) до тех пор, пока диск колеса не перестанет свободно вращаться. Теперь поверните регулировочное устройство в противоположном направлении на три – четыре зуба.
- (4) Вращая регулировочную гайку у рычага привода стояночного тормоза, добейтесь его перемещения на требуемый ход по числу щелчков (зубьев). По окончании регулировки, убедитесь в отсутствии зазора между регулировочной гайкой и рычагом привода стояночного тормоза.

Внимание:

Если величина перемещения рычага привода стояночного тормоза меньше нормы, а подтормаживание автомобиля велико, это может привести к неполному растормаживанию задних колес.

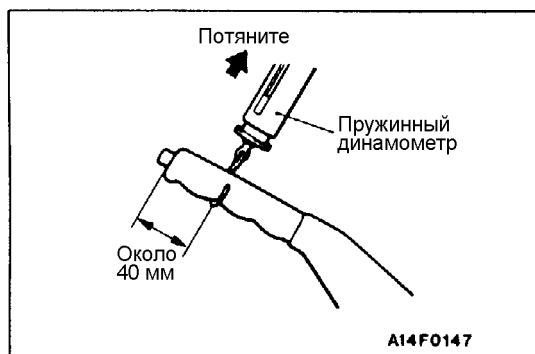
- (5) Переведите рычаг привода стояночного тормоза в крайнее нижнее положение, проверните задние колеса, чтобы убедиться в отсутствии неполного растормаживания задних колес.



ПРОВЕРКА ВЫКЛЮЧАТЕЛЯ КОНТРОЛЬНОЙ ЛАМПЫ СТОЯНОЧНОГО ТОРМОЗА

1. Снимите подстаканник и индикаторную панель.
2. Проверьте цепь между выключателем контрольной лампы стояночного тормоза и болтом крепления выключателя.

При поднятом рычаге привода стояночного тормоза	Цепь замкнута
При опущенном рычаге стояночного тормоза	Цепь разомкнута



ПРИРАБОТКА НАКЛАДОК ТОРМОЗНЫХ КОЛОДОК

При замене задних тормозных колодок или тормозных дисков или при недостаточной эффективности стояночного тормоза, необходимо выполнить операцию по приработке накладок тормозных колодок.

Внимание:

Эту работу необходимо выполнять в месте с хорошим обзором при соблюдении правил техники безопасности.

1. Отрегулируйте перемещение рычага привода стояночного тормоза.
Номинальное значение (рабочее усилие): 5 – 7 щелчков (зубцов).
2. Присоедините пружинный динамометр к средней части рукоятки рычага привода стояночного тормоза и потяните за динамометр с усилием 100 – 150 Н в направлении перпендикулярном рукоятке рычага привода стояночного тормоза.
3. Необходимо проехать на автомобиле около 100 м со скоростью 35 – 50 км/ч.
4. Переведите рычаг привода стояночного тормоза в крайнее нижнее положение и дайте тормозам остыть в течение 5 – 10 минут.
5. Повторите процедуру пп. 2 – 4 четыре или пять раз.

РЫЧАГ ПРИВОДА СТОЯНОЧНОГО ТОРМОЗА

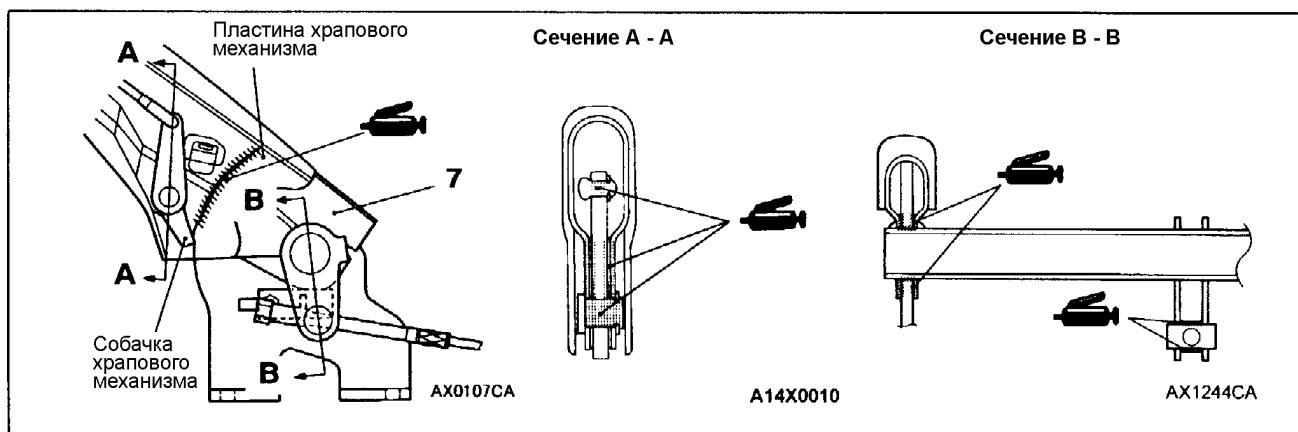
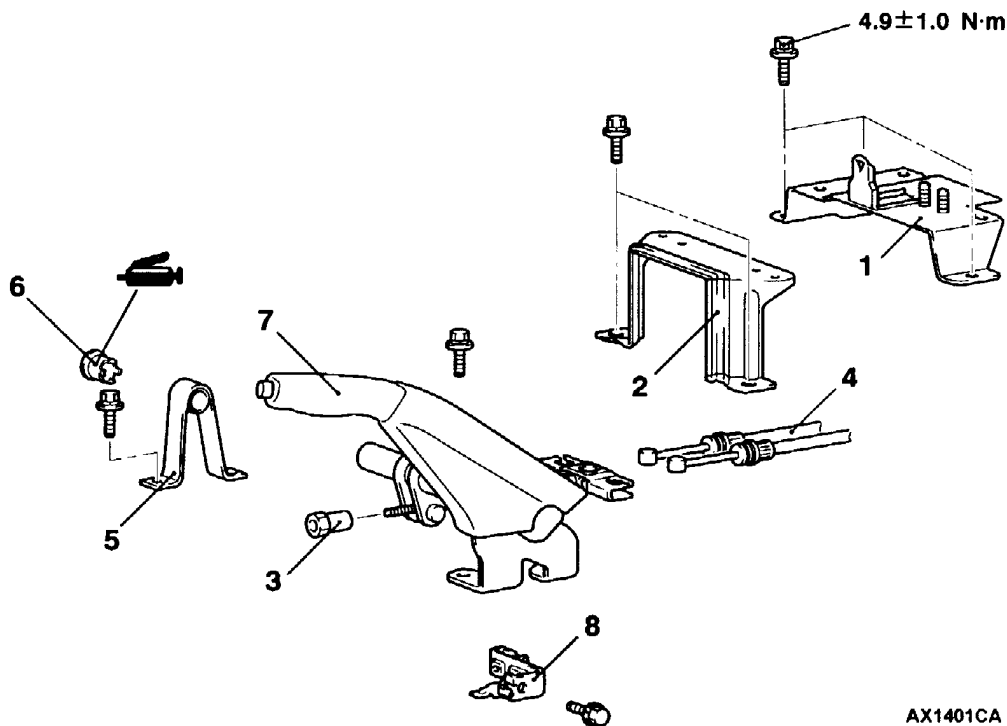
СНЯТИЕ И УСТАНОВКА

Предварительная операция

Снятие напольной консоли (см. ГЛАВУ 52А)

Заключительные операции

- Регулировка хода рычага привода стояночного тормоза (см. стр. 36-3).
- Установка напольной консоли (см. ГЛАВУ 52А).



Последовательность снятия

1. Кронштейн датчика ускорения (G-sensor)
2. Кронштейн напольной консоли
3. Регулировочная гайка
4. Соединение троса привода стояночного тормоза в сборе

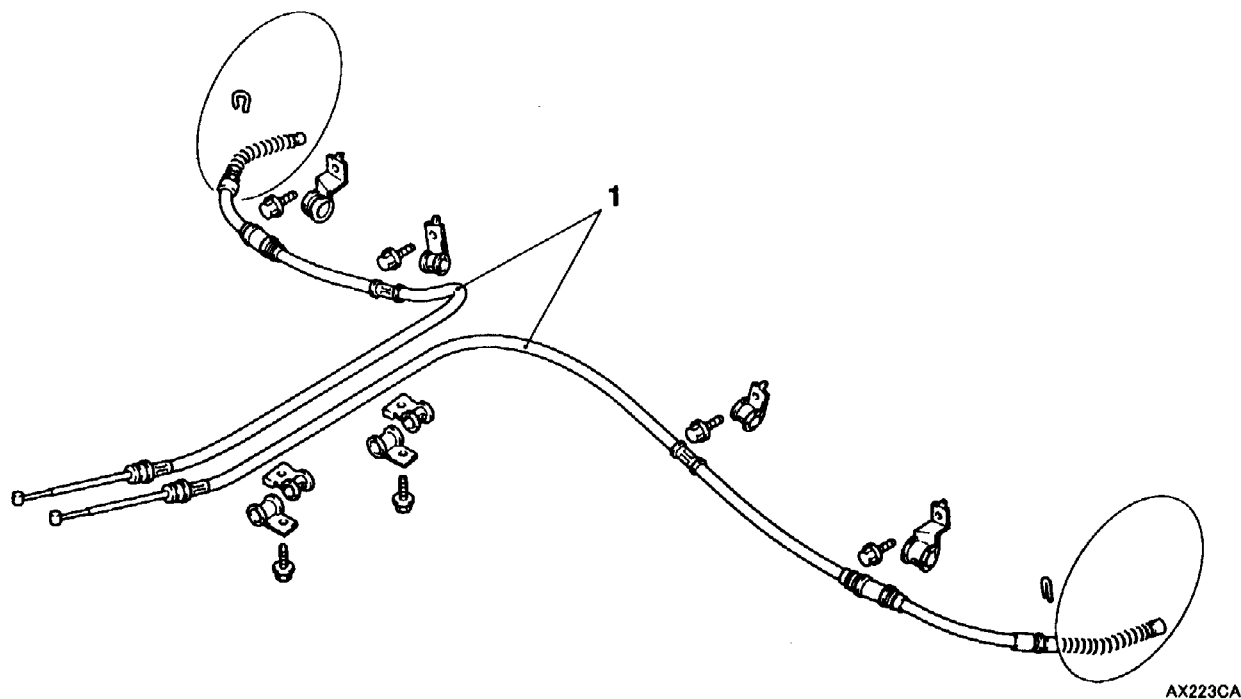
5. Опора рычага привода стояночного тормоза
6. Втулка
7. Рычаг привода стояночного тормоза в сборе
8. Выключатель контрольной лампы стояночного тормоза

ТРОС ПРИВОДА СТОЯНОЧНОГО ТОРМОЗА**СНЯТИЕ И УСТАНОВКА****Предварительная операция**

Снятие напольной консоли (см. ГЛАВУ 53А)

Заключительные операции

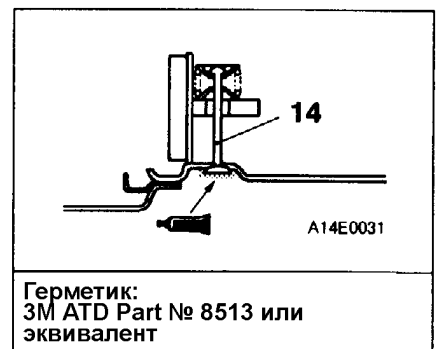
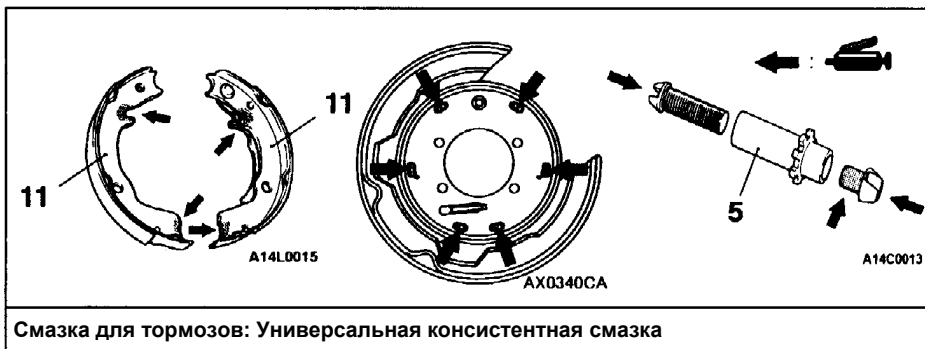
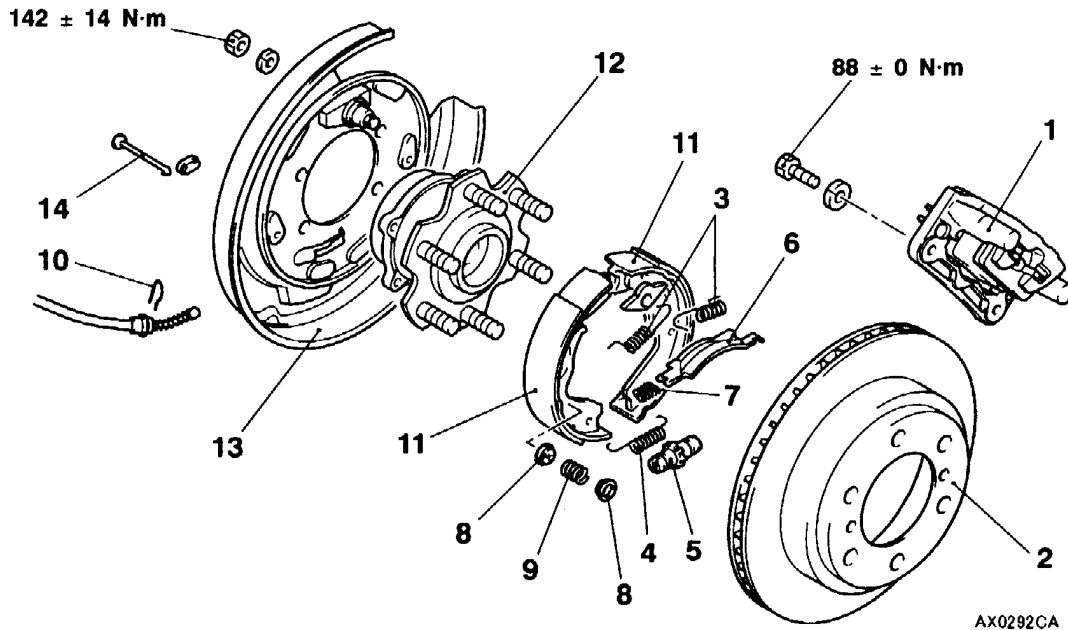
- Регулировка хода рычага привода стояночного тормоза (см. стр. 36-3).
- Установка напольной консоли (см. ГЛАВУ 52А).

**Последовательность снятия**

- Тормозные колодки в сборе (см. стр. 36-7).
 - Соединение троса привода стояночного тормоза (см. стр. 36-5).
1. Трос привода стояночного тормоза

ТОРМОЗНОЙ БАРАБАН СТОЯНОЧНОГО ТОРМОЗА

СНЯТИЕ И УСТАНОВКА



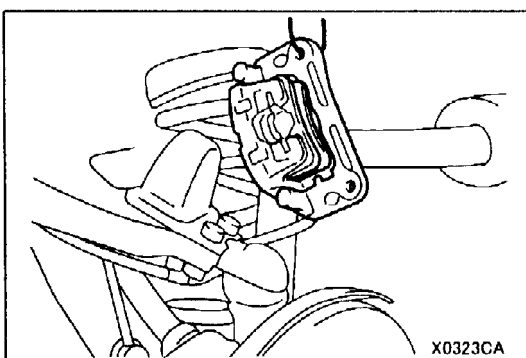
Смазка для тормозов: Универсальная консистентная смазка

Герметик:
3M ATD Part № 8513 или
эквивалент

◀A▶

Последовательность снятия

- | | | |
|-----------------------|----------------------------------------------------------------------------------------------------------------------------------------------------------------------------------------------------------------------------------------------------------------------------------------------------------------------------------------------------------------------------------------------------------------------------------------------------------|---------------------------------------------------------------------------------------------------------------------------------------------------------------------------------------------------------------------------------------------------------------------------------------------------------------|
| <p>▶B▶</p> <p>▶A▶</p> | <ol style="list-style-type: none"> 1. Суппорт заднего тормоза в сборе 2. Задний тормозной диск 3. Стягивающая пружина тормозных колодок 4. Пружина для самоустановки тормозных колодок 5. Регулировочное устройство в сборе 6. Распорная планка тормозных колодок 7. Стягивающая пружина (распорная планка – тормозная колодка) 8. Чашка опорного штифта тормозной колодки | <ol style="list-style-type: none"> 9. Пружина опорной стойки тормозной колодки 10. Шплинт 11. Тормозная колодка в сборе 12. Ступица заднего колеса в сборе (см. ГЛАВУ 27) 13. Опорный щит тормозного барабана 14. Опорный штифт тормозной колодки |
|-----------------------|----------------------------------------------------------------------------------------------------------------------------------------------------------------------------------------------------------------------------------------------------------------------------------------------------------------------------------------------------------------------------------------------------------------------------------------------------------|---------------------------------------------------------------------------------------------------------------------------------------------------------------------------------------------------------------------------------------------------------------------------------------------------------------|



ОСНОВНЫЕ ОПЕРАЦИИ ПО СНЯТИЮ

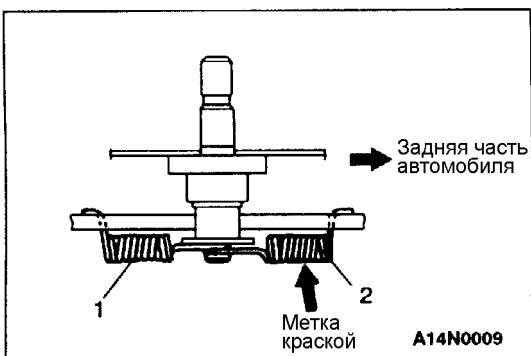
◀A▶ СНЯТИЕ СУППОРТА ЗАДНЕГО ТОРМОЗА В СБОРЕ

Отсоедините суппорт заднего тормоза в сборе и подвяжите его проволокой.



ОСНОВНЫЕ ОПЕРАЦИИ ПРИ УСТАНОВКЕ ▶◀ УСТАНОВКА РЕГУЛИРОВОЧНОГО УСТРОЙСТВА В СБОРЕ

Установите регулировочное устройство в сборе так, чтобы регулировочный болт левого колеса был направлен к задней части автомобиля, а регулировочный болт правого колеса к передней части автомобиля.



▶◀ УСТАНОВКА СЯГИВАЮЩЕЙ ПРУЖИНЫ ТОРМОЗНЫХ КОЛОДОК

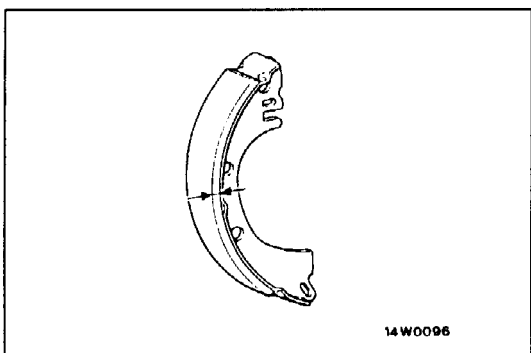
Установите стягивающие пружины в порядке, указанном на рисунке.

Внимание:

Эти пружины не взаимозаменяемы, поэтому будьте внимательны: пружина с меткой краской должна устанавливаться к задней части автомобиля.

ПРИМЕЧАНИЕ:

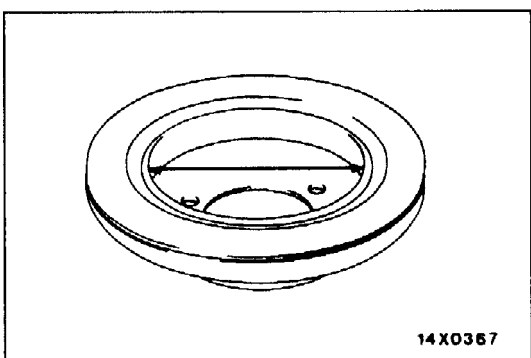
Рисунок показывает установку пружин для левого колеса, для правого колеса – установка имеет зеркальное отражение.



ПРОВЕРКА

ПРОВЕРКА СОСТОЯНИЯ НАКЛАДОК ТОРМОЗНЫХ КОЛОДОК И ТОРМОЗНОГО БАРАБАНА СТОЯНОЧНОГО ТОРМОЗА

1. Измерьте толщину тормозной накладки в нескольких местах.
Номинальное значение: 3,0 мм
Предельно допустимое значение: 1,0 мм
2. Если тормозные накладки изношены до предельного значения, замените тормозные колодки в сборе на правом и левом колесах.



3. Измерьте внутренний диаметр тормозного диска в двух и более местах.
Номинальное значение: 199,0 мм
Предельно допустимое значение: 200,0 мм

4. Если внутренний диаметр достиг величины предельного значения и более, то замените тормозной диск.