



SCHEDA TECNICA VETTURA

NISSAN MICRA

CARATTERISTICHE GENERALI

IMPIANTO FRIGORIGENO SISTEMA TRADIZIONALE
TIPO REFRIGERANTE R134a
Q.TÀ REFRIGERANTE 500 gr.
COMPRESSORE ZEXEL DKV 14D
TIPO OLIO PAG SP 20

SISTEMA DI CLIMATIZZAZIONE

CLIMATIZZATORE CON CONTROLLO MANUALE





RICAMBI KRIOS

- Blocco evaporatore
- Batteria evaporatrice
- Termostato antighiaccio
- Pressostato
- Filtro disidratatore
- Condensatore
- Compressore
- Valvola espansione
- Resistore
- Motoventilatore
- Elettroventilatore condensatore
- Filtro antipolline

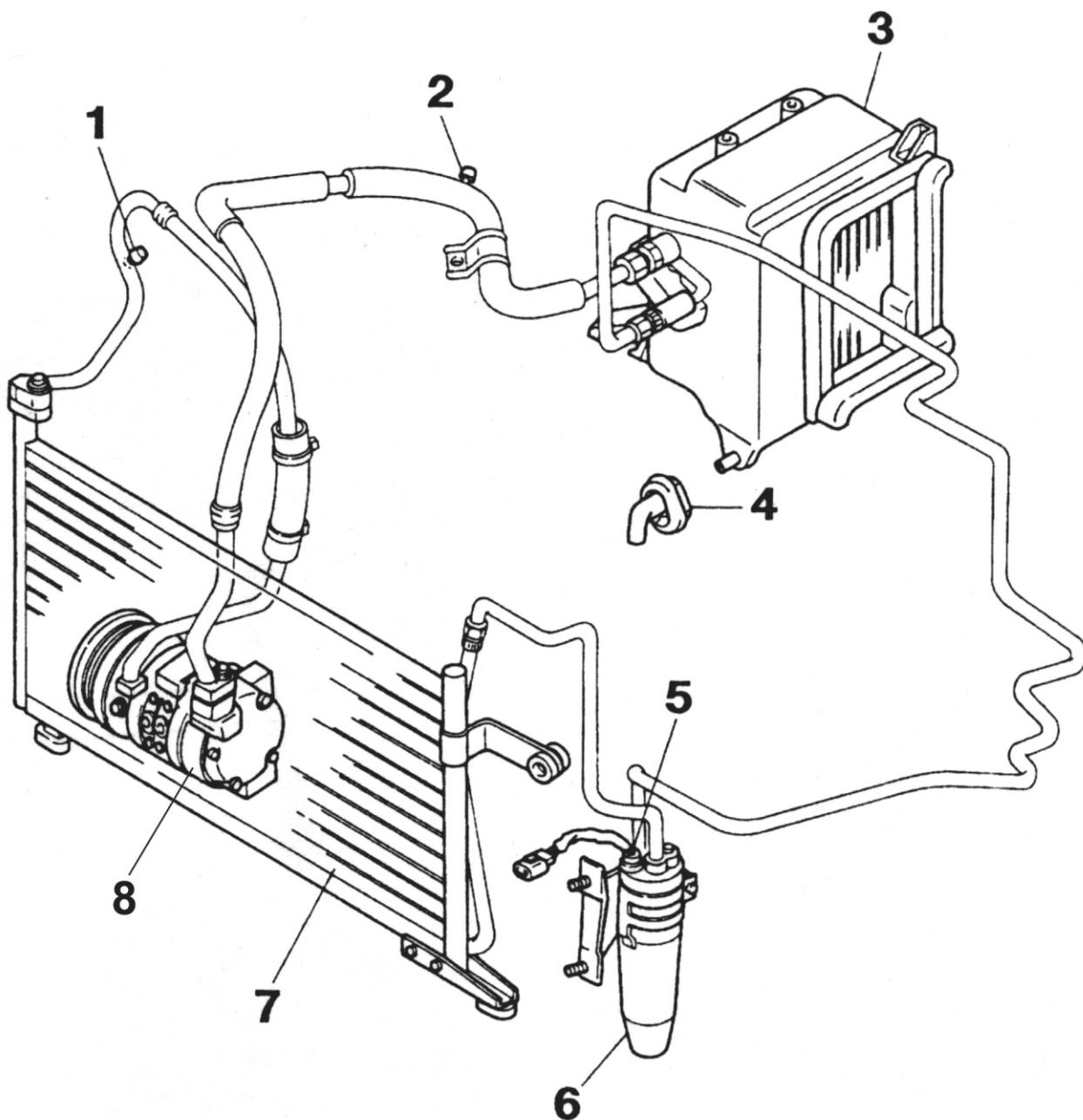
È vietata la riproduzione parziale o integrale di questo manuale senza l'esplicito permesso della KRIOS s.r.l..

Il contenuto di questo manuale può essere modificato senza preavviso.

La KRIOS s.r.l. non si assume nessuna responsabilità derivante dall'utilizzo dello stesso.



COMPLESSIVO GRUPPO CLIMATIZZATORE



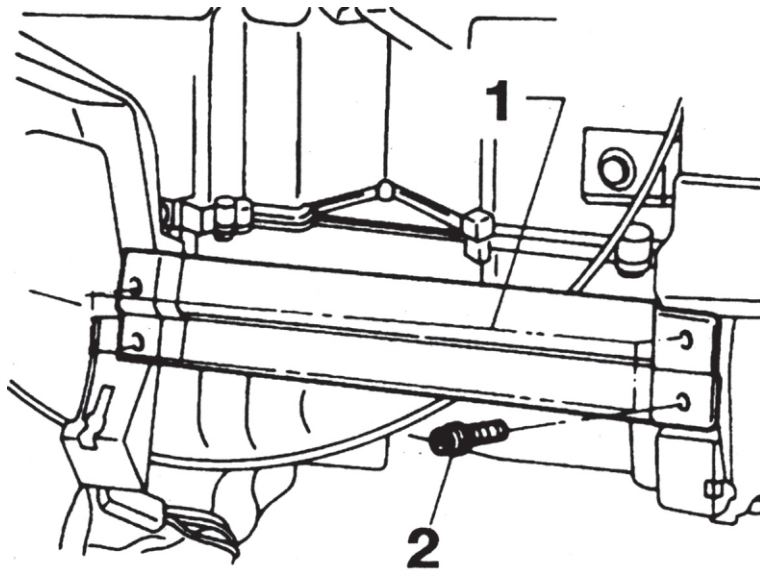
PARTI DEL CLIMATIZZATORE

- | | | | |
|---|-------------------------------------|---|-------------------|
| 1 | Valvola di servizio alta pressione | 5 | Pressostato |
| 2 | Valvola di servizio bassa pressione | 6 | Filtro deidratore |
| 3 | Blocco evaporatore | 7 | Condensatore |
| 4 | Scarico condensa | 8 | Compressore |



SMONTAGGIO EVAPORATORE

N.B. Il blocco evaporatore è montato in una scatola a destra del blocco riscaldamento dietro il vano portaoggetti. Per poter smontare il blocco evaporatore, occorre tagliare una parte del cruscotto (vedere figura). Durante il montaggio, avvitare un rinforzo nel punto corrispondente. Questi pezzi sono ricambi originali Nissan.



Montaggio del rinforzo del cruscotto dopo il taglio per smontare l'evaporatore

1 Rinforzo
2 Vite

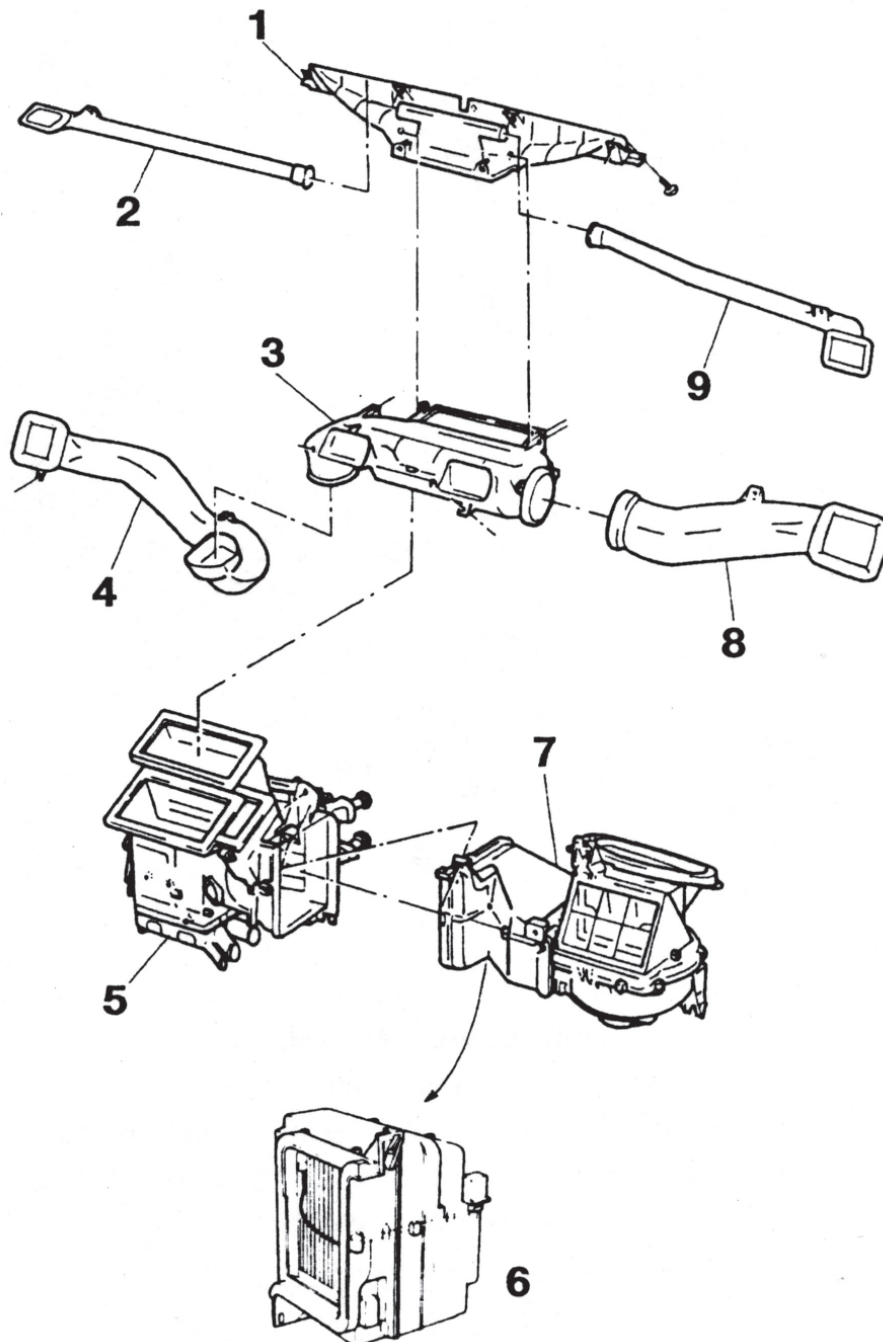
SMONTAGGIO EVAPORATORE / RISCALDATORE

- Scollegare la batteria
- Svuotare l'impianto dal refrigerante
- Smontare il volante
- Svitare le viti di fissaggio delle carenature superiore ed inferiore della colonna dello sterzo
- Togliere i pulsanti dei fari facendoli scivolare verso l'alto e scollegare i collegamenti corrispondenti
- Estrarre il quadro strumenti
- Svitare le viti di fissaggio della guarnizione laterale della console centrale inferiore
- Togliere le guarnizioni
- Togliere il pomello della leva del cambio con la sua guarnizione
- Togliere il posacenere, il blocco accendisigari con il suo connettore, i tasti di riscaldamento e il pulsante in plastica di ricircolo dell'aria (se è necessario)
- Svitare le viti di fissaggio della console centrale e, facendo passare un cacciavite piatto dal lato superiore della console, far leva sull'anello metallico di fissaggio.
- Separare la console e togliere i collegamenti situati dietro la console
- Allentare le viti di fissaggio della scatola dei comandi di riscaldamento al cruscotto
- Togliere l'autoradio e la sua scatola svitando le viti senza dimenticare di scollegare i collegamenti
- Allentare le viti di fissaggio del cruscotto alla struttura metallica
- Togliere i giunti delle portiere lungo il cruscotto e le guarnizioni dei montanti del parabrezza sganciandoli
- Svitare le viti di fissaggio del cruscotto
- Togliere il cruscotto spostandolo in modo corretto
- Svuotare il circuito di raffreddamento e togliere i due tubi che arrivano al dispositivo di riscaldamento dell'abitacolo
- Togliere le viti di fissaggio del blocco riscaldamento
- Estrarre il blocco riscaldamento e scollegare i collegamenti.

N.B. Per smontare il solo evaporatore non è necessario smontare il cruscotto, ma è sufficiente rimuovere il sottopancia e il cassetto lato passeggero



LOCALIZZAZIONE COMPONENTI



PARTI DEL CLIMATIZZATORE

- | | | | |
|---|--------------------------------------|---|--------------------------------------|
| 1 | Condotto aria defroster | 6 | Gruppo evaporatore |
| 2 | Condotto disappannamento laterale sx | 7 | Gruppo ventilatore presa aria |
| 3 | Condotto aria frontale | 8 | Condotto aria laterale dx |
| 4 | Condotto laterale sx | 9 | Condotto disappannamento laterale dx |
| 5 | Gruppo riscaldamento | | |

VERIFICA TERMOSTATO EVAPORATORE

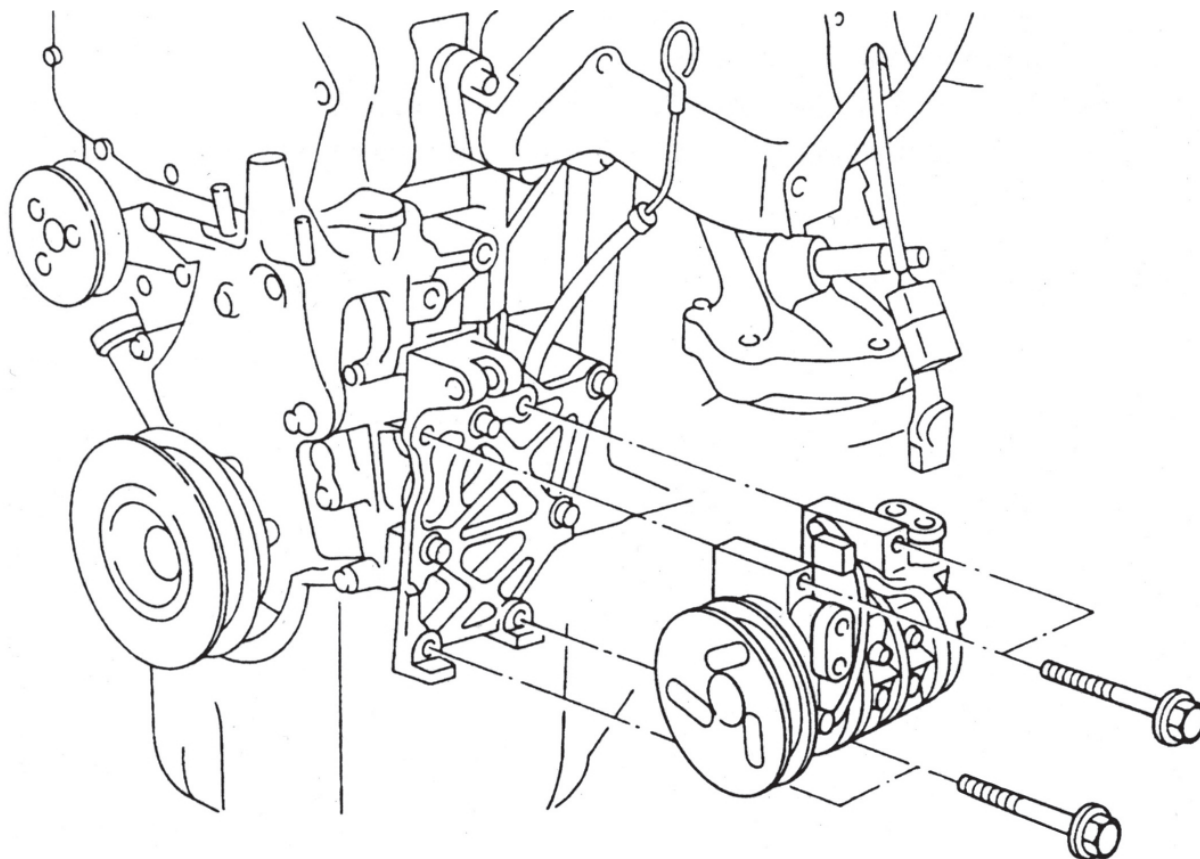
Apertura contatti: tra 2,5° e 3,5°C

Chiusura contatti: tra 4° e 5°C

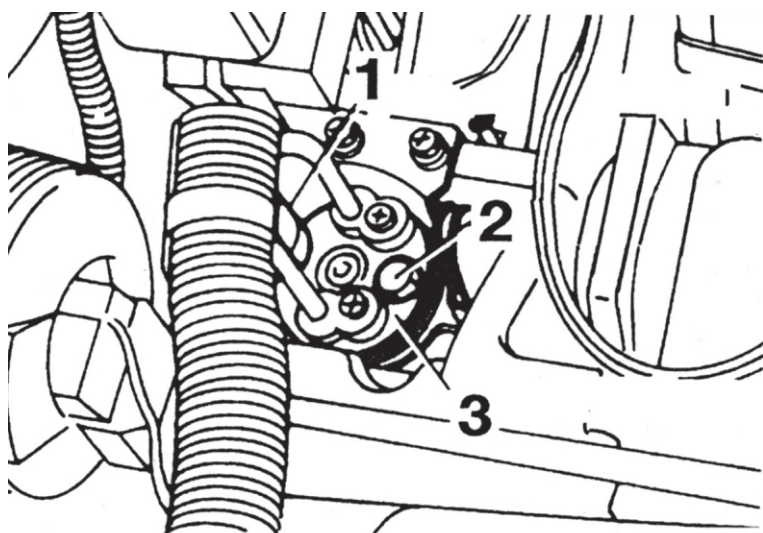


SMONTAGGIO DEL COMPRESSORE

- Scollegare la batteria
- Svuotare il circuito del refrigerante
- Scollegare il connettore elettrico
- Allentare la cinghia di trascinamento del compressore
- Svitare le viti dai supporti e togliere il compressore



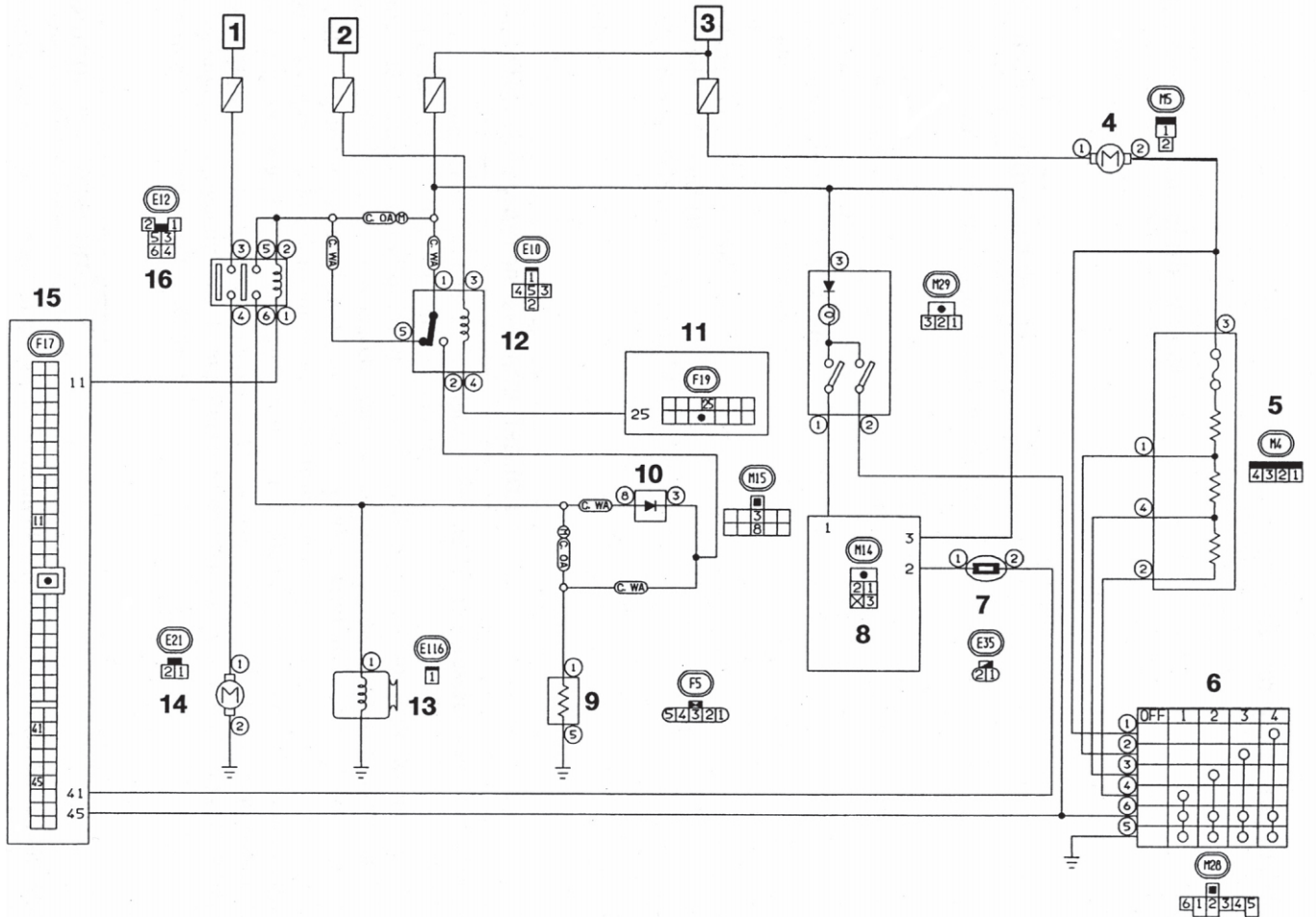
LOCALIZZAZIONE VALVOLA DI SICUREZZA



- 1 Pressostato
- 2 Valvola di sicurezza
- 3 Filtro deidratatore



SCHEMA ELETTRICO



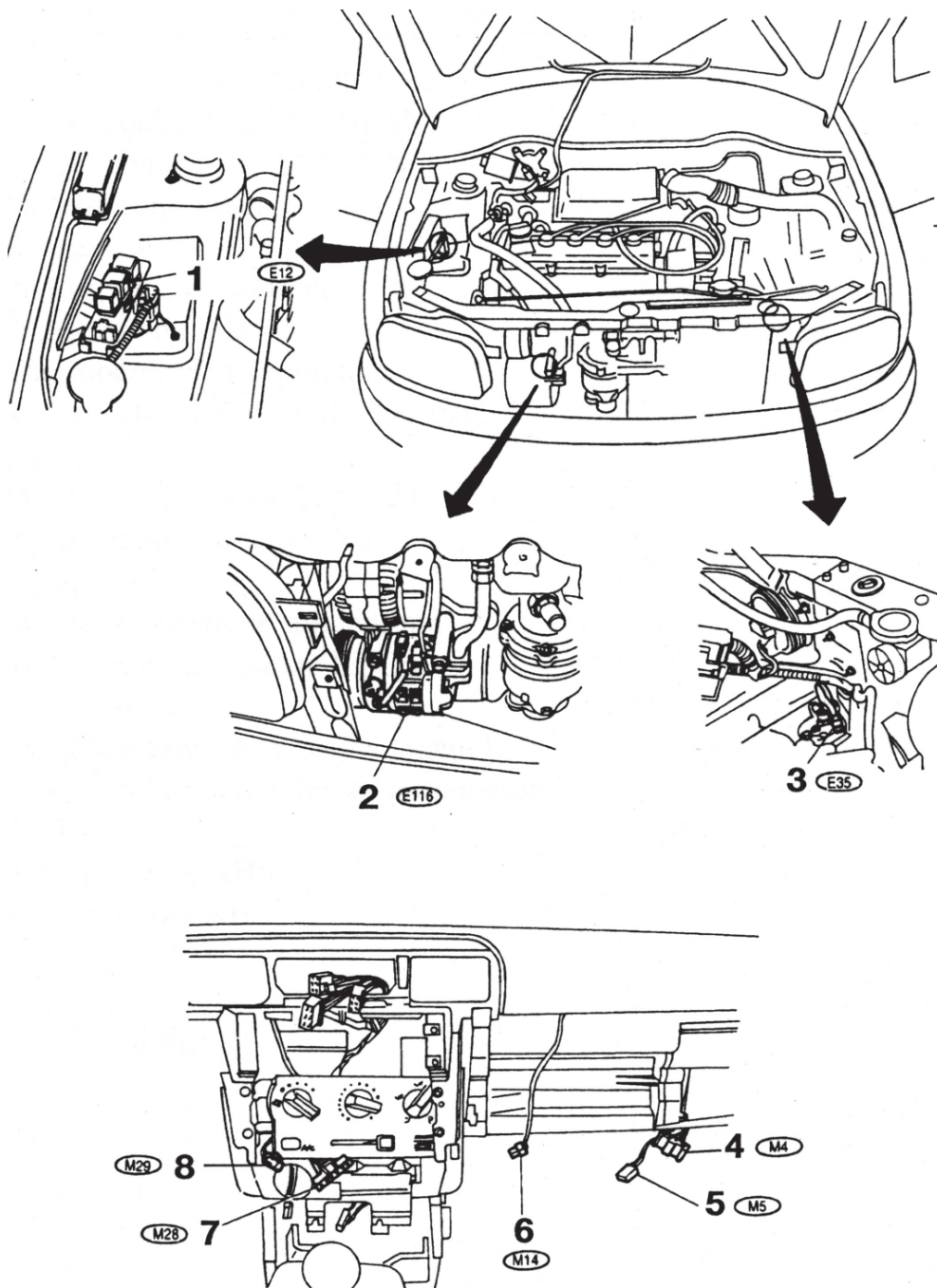
- 1 + Batteria
- 2 + Chiave di contatto su ON, START
- 3 + Chiave di contatto su ACC, ON
- 4 Motoventilatore
- 5 Resistore
- 6 Selettore velocità ventilatore
- 7 Pressostato
- 8 Termostato antibirina
- 9 Valvola FICD aumento minimo
- 10 Diodo
- 11 Modulo di comando NCVT
- 12 Relè aumento minimo
- 13 Compressore
- 14 Elettroventilatore condensatore
- 15 Modulo di comando ECCS
- 16 Relè AC

COLORE DEI CAVI

- B Nero
- W Bianco
- R Rosso
- G Verde
- L Blu
- Y Giallo
- LG Verde chiaro
- BR Marrone
- OR Arancio
- P Rosa
- PU Porpora
- GY Grigio
- SB Azzurro



LOCALIZZAZIONE COMPONENTI



- 1 Rele climatizzatore
- 2 Compressore
- 3 Pressostato
- 4 Reostato

- 5 Motoventilatore
- 6 Termostato antibrina
- 7 Selettore di velocità
- 8 Interruttore A/C