

**世界の希少動物**  
**2nd Series****特別編****スマトラオランウータン****組立説明書**

ペーパークラフト「スマトラオランウータン」をダウンロードしていただきまして、ありがとうございます。シートに記載されている記号と、この説明書を参考に、すべてのパーツを組み立てると、「スマトラオランウータン」のペーパークラフトモデルが完成します。ご家族揃って挑戦してください。

組立説明書 A4・7ページ

クラフト A4シート×3 パーツ総数12

これは「スマトラオランウータン」の組立説明書です。パーツデータは別にダウンロードしてください。パーツデータのプリントアウトには、A4 サイズで厚みのある、しっかりした用紙(官製ハガキ程度)をおすすめします。

本サイトの作例ではケント紙の135kg(0.18mm)を使用しています。

## 1 始める前に

### 用意する道具・材料

ものさし ハサミ カッターナイフ 鉄筆など先のとがったもの(折目をつけるためのもの) サインペン  
ピンセット 接着剤 指先をきれいにするおしぼり  
辞書など「おもし」になるもの(水平に圧着させるため)  
など。

### ご注意

カッターナイフなど刃物の取扱いには十分にご注意ください。また刃物を使用する場合には、厚紙などを下敷としてお使いください。

接着剤等を使用する際は、室内の換気を十分におこなってください。

データを出力するプリンタの機種によって、出力範囲が異なる場合があります。多少縮小して出力することをお勧めします。

## 2 作り方

このペーパークラフトは、右図の工作方法の説明をよく読んで、それぞれのパーツの組立てに必要な工作方法に従って組み立ててください。

外線はカッターナイフやハサミで丁寧に切り取ります。

### ワンポイント・アドバイス

カッターナイフで丁寧に切り取ってください。

山折り線は、線に沿って鉄筆など先のとがったもので軽くなぞり、折りやすくしてください。  
極端に強くなぞると、紙に裂目ができてしまうので注意してください。

接着剤をつけすぎると、紙にしわができるので注意してください。

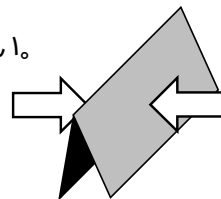
作り始める前に用紙の余白部分等で、接着剤の適量をお試しください。接着剤には乳白色の木工用ボンドをおすすめします。

小口や折目が白く目立つ場合は、サインペンや色鉛筆などで補修してください。完成後では補修作業が難しいので、制作段階で確認しながら組み立ててください。

### 工作方法の表記

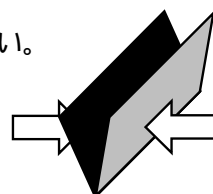
———— (実線)

この部分は**山折り**にしてください。



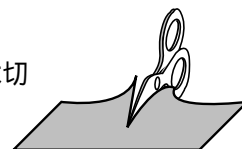
----- (破線)

この部分は**谷折り**にしてください。

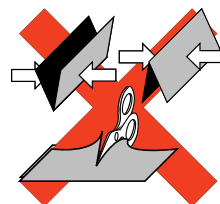


..... (一点鎖線)

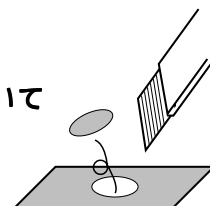
このマークがついている部品には切込みを入れてください。



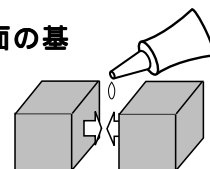
このマークがついている部品には折曲げ及び切込みを入れないでください。



このマークがある部分は**切り抜いて**ください。



このマークがある部分が**接着面の基準**になります。



# 3 組立て

組立図と工作方法（2ページ）を参考に、  
各パーツを組み立ててください。

## 組立て時の注意表記



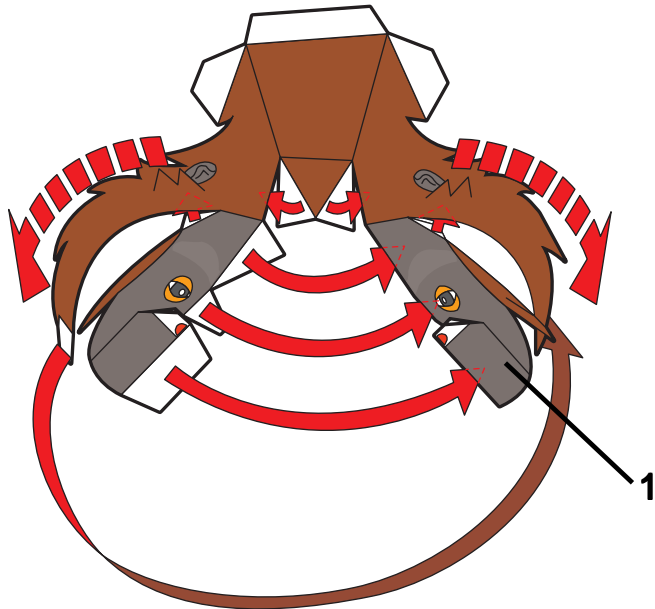
折る・丸める



接着する

## スマトラオランウータンの組立て

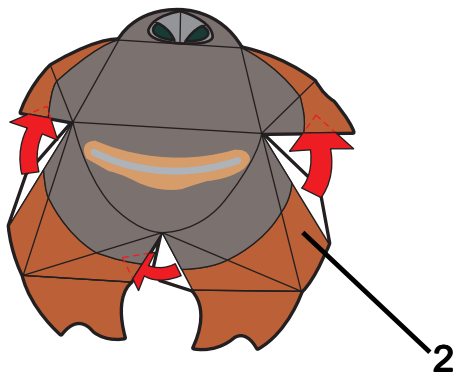
### 1. 頭の組立て 工作方法の表記に従って各箇所を組み立ててください。



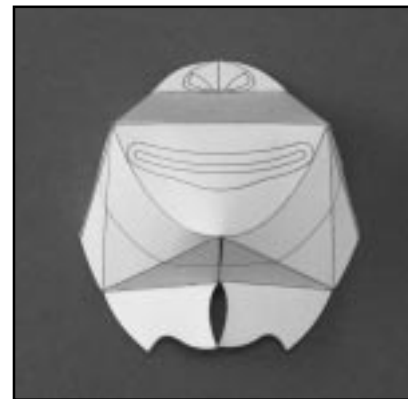
参考写真



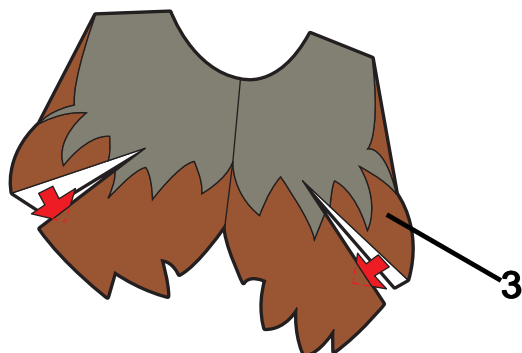
### 2. 口の組立て



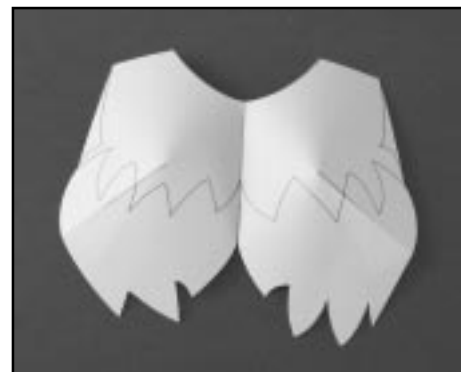
参考写真



### 3. 胸の組立て



参考写真



### 3 組立て

組立図と工作方法（2ページ）を参考に、  
各パーツを組み立ててください。

#### 組立て時の注意表記



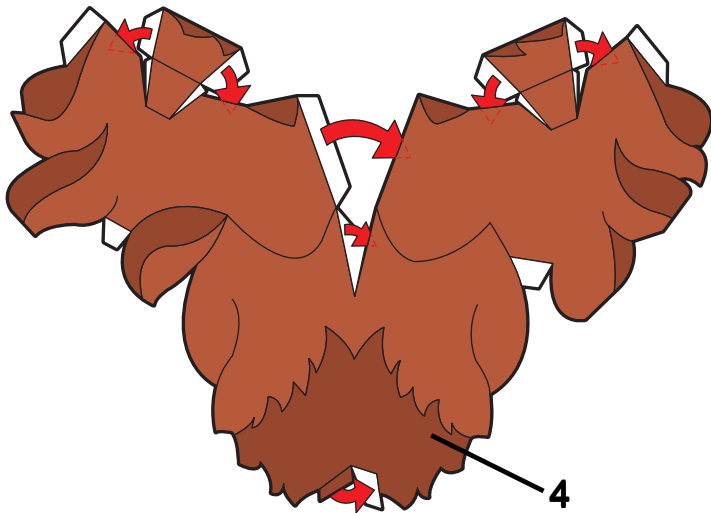
折る・丸める



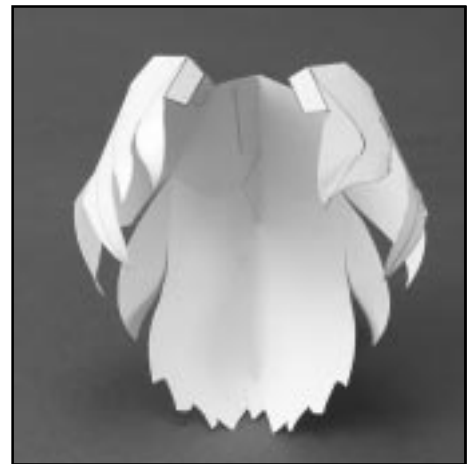
接着する

#### スマトラオランウータンの組立て

##### 4. 背の組立て 工作方法の表記に従って各箇所を組み立ててください。

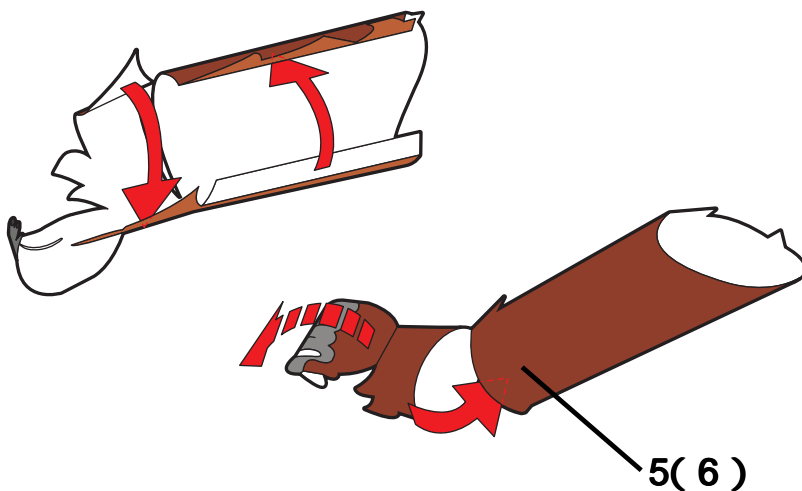


参考写真



##### 5. 腕の組立て

2組作ります。



参考写真



### 3 組立て

組立図と工作方法（2ページ）を参考に、  
各パーツを組み立ててください。

#### 組立て時の注意表記



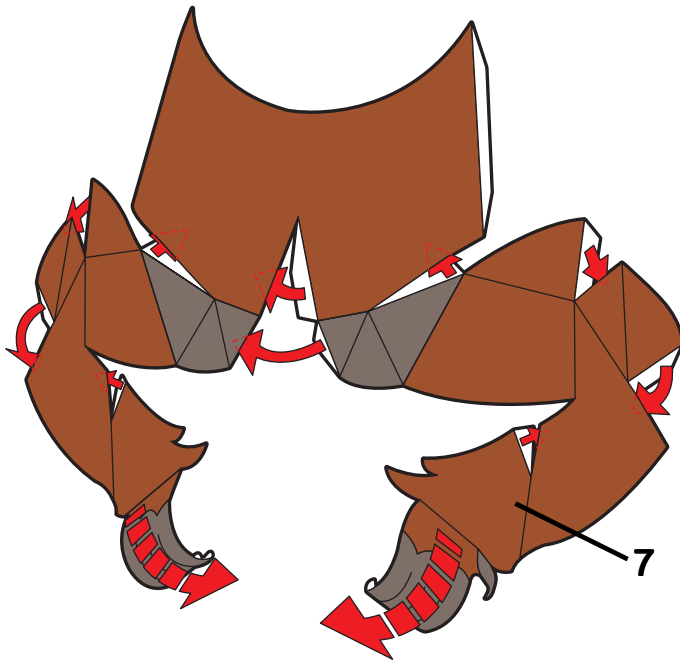
折る・丸める



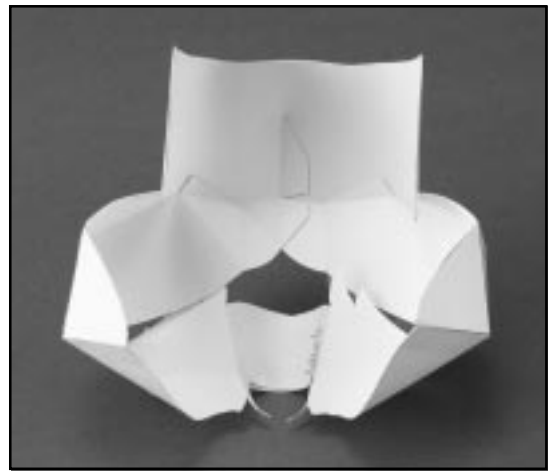
接着する

## スマトラオランウータンの組立て

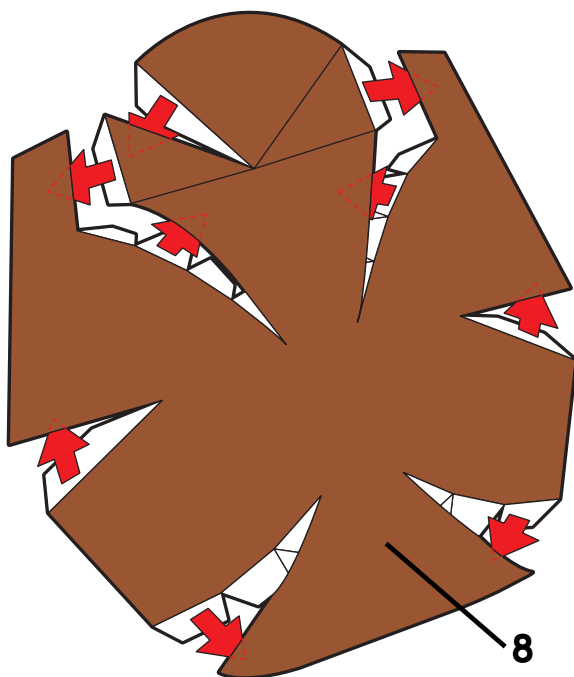
### 6. 足の組立て 工作方法の表記に従って各箇所を組み立ててください。



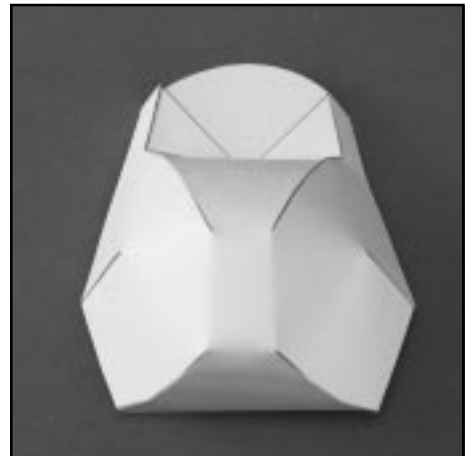
参考写真



### 7. 腹の組立て



参考写真



### 3 組立て

組立図と工作方法（2ページ）を参考に、  
各パーツを組み立ててください。

#### 組立て時の注意表記



折る・丸める



接着する

### スマトラオランウータンの組立て

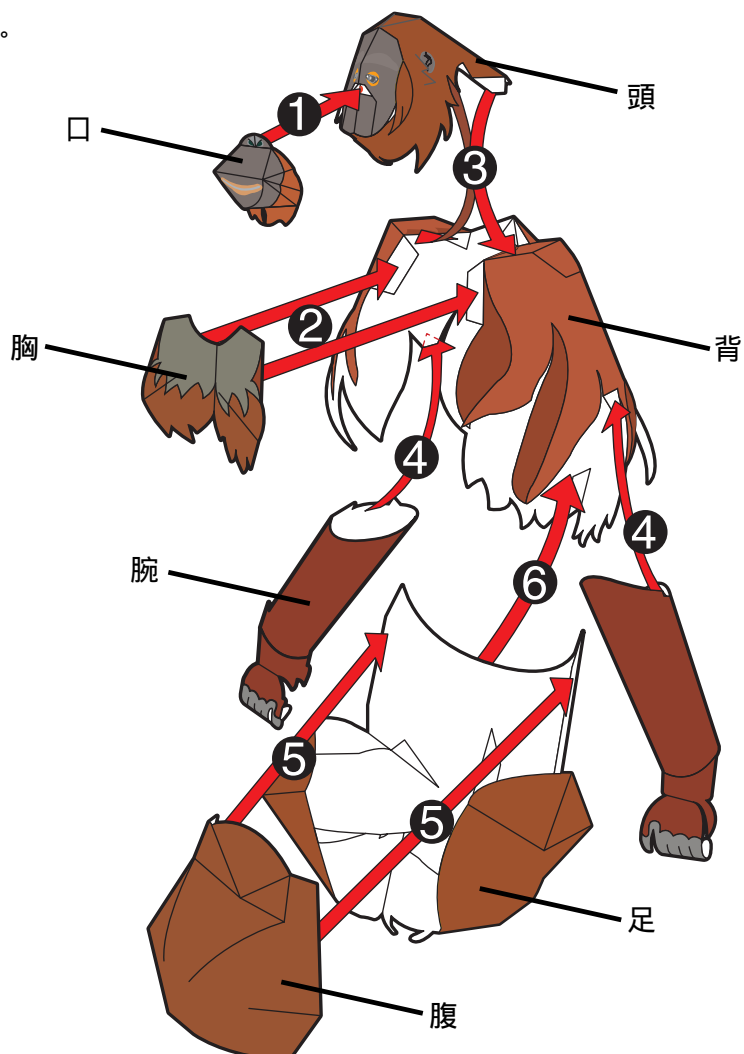
各部の接着面はパーツに記載されている●マークに従ってください。

#### 5. 完成 ①～⑥の順に組み立てます。

##### 組立て手順

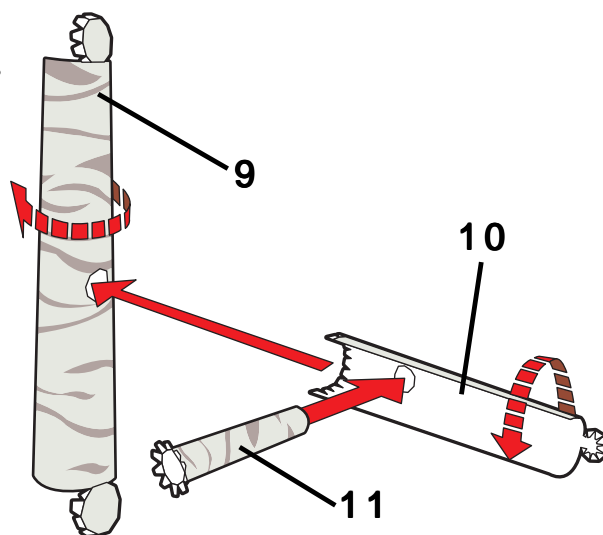
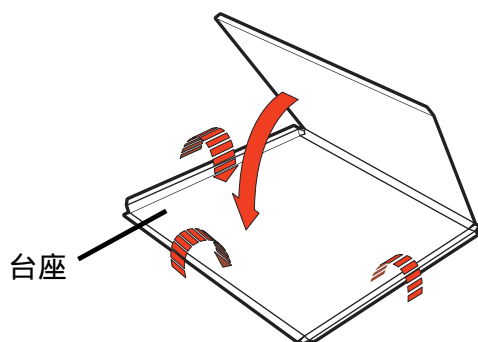
- ① 口を頭に接着します。
- ② 胸を背に接着します。
- ③ ①を②に接着します。
- ④ 腕を③に接着します。
- ⑤ 腹を足に接着します。
- ⑥ ⑤を④に接着して完成です。

##### 参考写真



#### 台座の組立て

組み立てたスマトラオランウータンを飾ってお楽しみください。





完成写真です。組立てや着色の参考にしてください。



カラータイプ



無着色タイプ  
(紙の質感をより楽しめるタイプです)



## 希少動物「スマトラオランウータン」

スマトラオランウータンは、チンパンジーやゴリラとともに「類人猿」とよばれる人間に近い大型のサルです。オランウータンとはマレー語の「森(ウタン)の人(オラン)」から名付けられました。熱帯雨林の木の上で生活し、木の枝を折り畳むように巣をつくります。身体的な特徴は長い手と体中に生えている赤茶色の体毛です。地肌は黒く、顔の部分に毛はありません。主食はイチジクやドリアンなどの果実です。主な生息地はスマトラ島北部の熱帯密林です。オランウータンは古くから食肉用や珍獣として動物園やサーカスからの需要によって乱獲され、数が激減しました。ワシントン条約締結後は輸出がなくなりましたが、生息地である森林の伐採や密猟などにより、数は減り続けました。現在ではリハビリセンターが設けられ、保護活動も進められています。