

bedingt schadstoffarm  
**STEUERFREI**  
Stufe C  
gemäß den gesetzlichen  
Bestimmungen

# SUBARU

## JUSTY 1000 Allrad



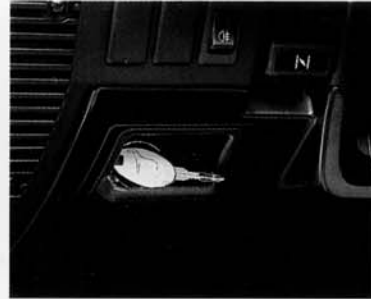
# Außergewöhnliche Komplett- ausstattung – ohne Aufpreis.



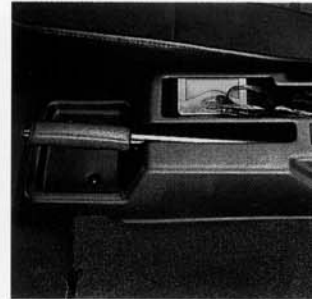
Handschuhfach



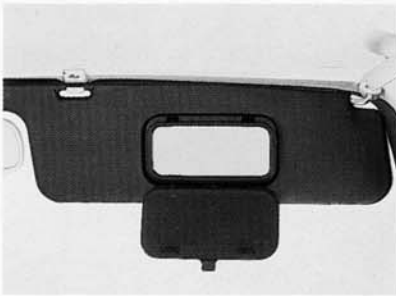
Zusätzliche Ablage, bzw. Radio-Schacht



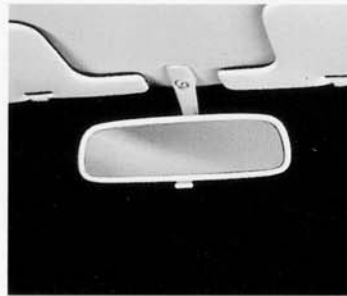
Schlüssel-Ablage auf Armaturenbrett



Zentrale Ablagebox auf der Mittelkonsole



Make-up-Spiegel mit Schutzblende



Abblendbarer Innenspiegel



Nebelschlußleuchte



Abschließbarer Tankverschluß



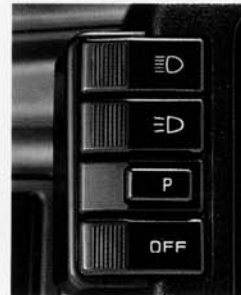
Einzel umklappbare Rücksitzlehnen



2 Automatik- und 1 Beckengurt auf den Rücksitzen



Höhenverstellbare Kopfstützen vorne

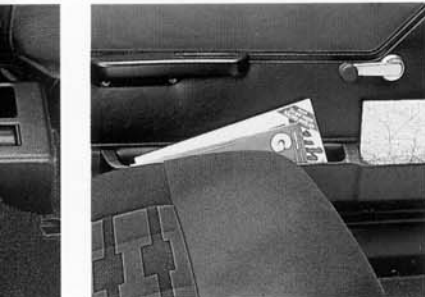


Zündabhängige Lichtschaltung

Der SUBARU JUSTY setzt eine bewährte SUBARU-Tradition fort: Alles drin, was Fahrer und Beifahrer das Leben leichter macht. Serienmäßig – also ohne Aufpreis. Denn Komfort für entspanntes Fahren ist ein echter Beitrag zum sicheren Fahren. Doch – sehen Sie selbst!



Die in den Abbildungen gezeigten sportlichen Rad-Zierdeckel sowie Heckspoiler sind nur bei den 3-Türern im Sportlook serienmäßig. Für die anderen Modelle sind sie nur gegen Aufpreis lieferbar. Ein Sonnendach kann nachträglich eingebaut werden.



Kartenfach in Fahrertür



Geräumiges Ablagefach im Fond der 3-Türer



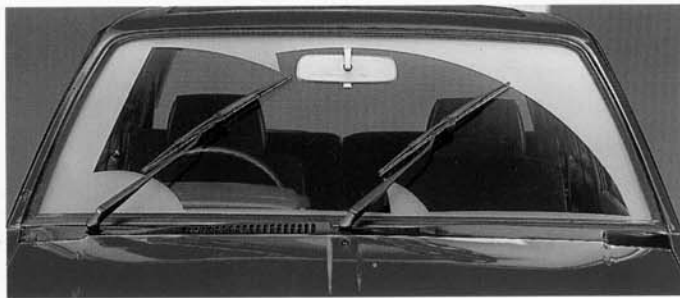
Von innen entriegelbare Heckklappe



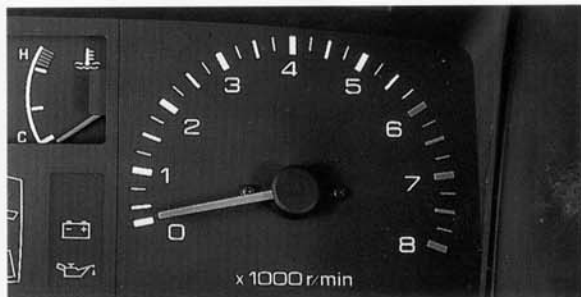
Einstiegsautomatik beim 3-Türer



Heizbare Heckscheibe mit Wisch/Wasch-Einrichtung



Scheibenwischer mit Intervall-Schaltung und Wisch/Waschanlage



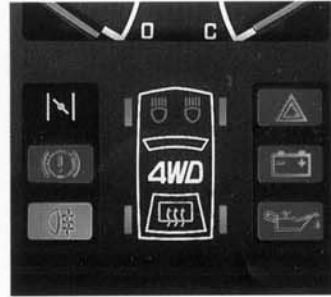
Drehzahlmesser



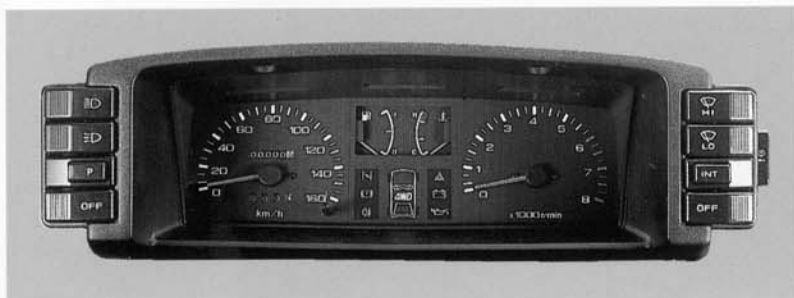
Griffgünstig gelegene Funktionsschalter



Schalthebel für 4-Rad-Antrieb und 5-Gang-Getriebe



Sicherheits-Monitor



Ablesefreundliche Instrumente bei Tag und Nacht.



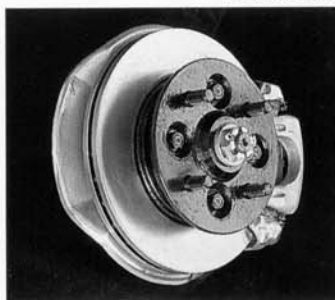
Kunststoff-Schutzblenden in den vorderen Kotflügeln



Schmutzfänger vorne und hinten



Seiten-Schutzleisten rundum



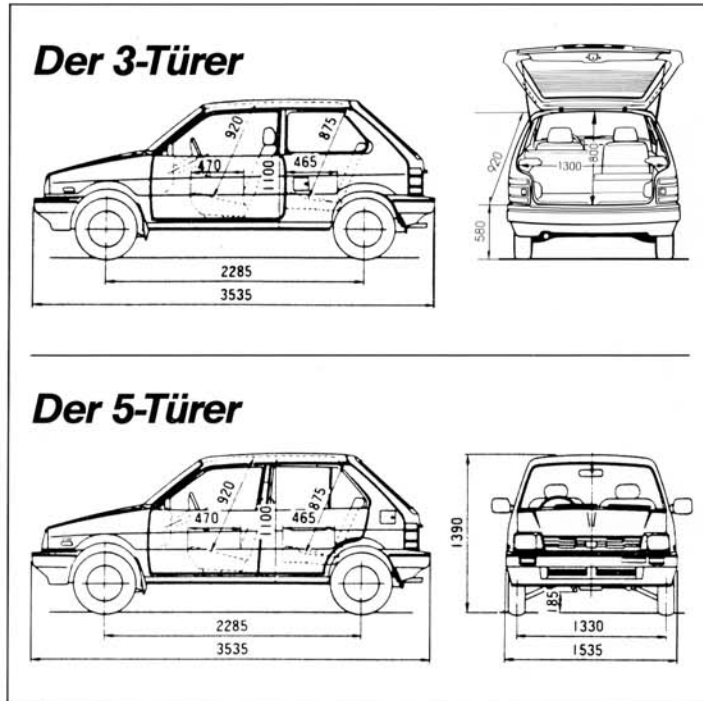
Innenbelüftete Scheibenbremsen vorne



Halogen-Scheinwerfer



## Viel Platz bei kompakten Abmessungen

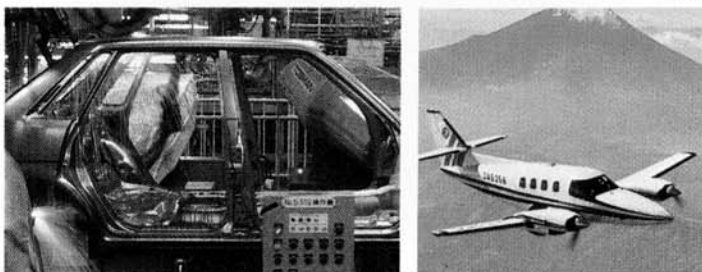
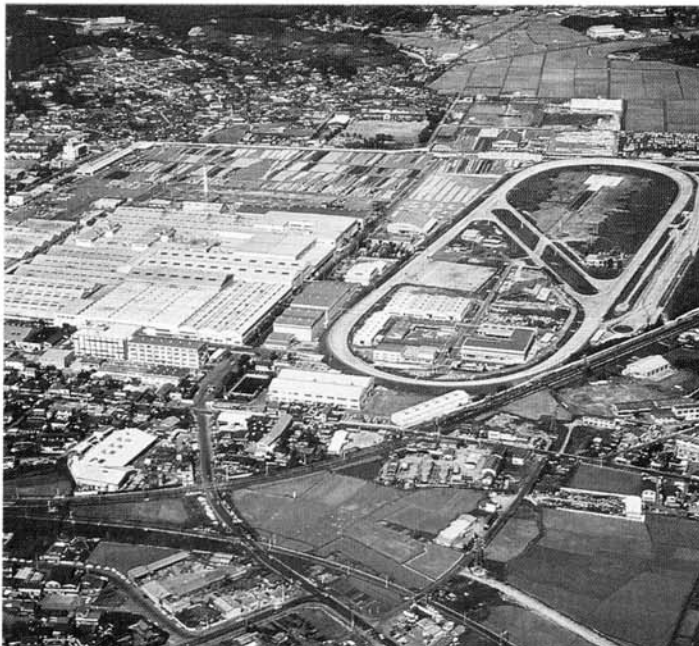


## Harmonie in Farbe und Polsterung

Farben	JUSTY 1000 Allrad 3-Türer		JUSTY 1000 Allrad 5-Türer	
	Lack	Polster	Lack	Polster
Lightning* Silver	■	■	■	■
Cardinal Red	■	■	■	■
Dolphin* Gray	■	■	■	■
Aspen White	■	■	■	■
Willow* Green	■	■	■	■
Cardinal Red + Black <sup>□</sup>	■	■	■	■

- nicht lieferbar  
 \* Metallic-Lackierung (gegen Aufpreis)  
 □ Zwei-Farben-Lackierung (gegen Aufpreis)

## Zuverlässige Qualität durch modernste Fertigung



SUBARU Allrad-Pkw sind das Produkt der Fuji Heavy Industries Ltd., einem der großen japanischen Hersteller von Automobilen, Flugzeugen, Industriemotoren, Eisenbahnwaggons, Spezialfahrzeugen und Autobussen.

Gerade die Verbindung zum Flugzeugbau bedeutet für jeden einzelnen SUBARU einen außergewöhnlich hohen Standard in Qualität, High-Tech und Sicherheit. SUBARU-Automobile mit 4-Rad-Antrieb werden heute in 3 hochmodernen Fabrikationsanlagen nahe Tokio hergestellt. Nur 7000 Beschäftigte produzieren hier im Jahr über 550.000 SUBARU. Die neueste Produktionslinie weist einen Automatisierungsgrad von 95% auf. Ein Wert, der kaum von einem anderen Autohersteller erreicht wird. Und letztendlich die nahezu sprichwörtliche SUBARU-Qualität garantiert. Die eigene Hochgeschwindigkeits-Teststrecke garantiert dafür, daß der SUBARU auch den europäischen Anforderungen an Sicherheit bei hohem Tempo entspricht.

**Die SUBARU-Garantie:  
1 Jahr ohne Kilometer-Begrenzung.**

# Technik auf einen Blick.

## Technische Daten

	Justy 1000 Allrad 3-Türer		Justy 1000 Allrad 5-Türer
	einfarbig	zweifarbige	
● serienmäßig – nicht lieferbar □ gegen Aufpreis			
3-Zylinder-4-Takt-Reihenmotor mit obenliegender Nockenwelle, flüssigkeitsgekühlt	●	●	●
Hubraum ccm	997		997
Leistung kW (PS) /min.	40 (55) 6000		40 (55) 6000
Max. Drehmoment Nm /min.	80/3600		80/3600
Bohrung/Hub mm	78 x 69,6		78 x 69,6
Verdichtungsverhältnis	9,5 : 1		9,5 : 1
Höchstgeschwindigkeit km/h	145		145
Frontantrieb mit per Knopfdruck zuschaltbarem Heck-Antrieb = 4-Rad-Antrieb	●	●	●
5-Gang-Getriebe	●	●	●
Leergewicht kg	730		740
zulässiges Gesamtgewicht kg	1180		1180
Nutzlast kg	450		440
Dachlast kg	50		50
Anhängelast gebremst kg bei 12% Prüfsteigung	800		800
Anhängelast ungebremst kg	325		325
vertikale Stützlast kg	50		50
Bereifung: Stahlgürtel*	145 SR 12		145 SR 12
Tankinhalt l	35		35
Wendekreis m	9,8		9,8
Bodenfreiheit, voll-/unbeladen mm	150/185		150/185
Gepäckraum, variabel (nach VDA-Meßmethode) bis 980 l	von 138 l bis 455 l		von 138 l bis 455 l
Benzinverbrauch nach DIN 70030 (Normalbenzin, auch bleifrei)			
90 km/h l/100 km	5,4		5,4
120 km/h l/100 km	7,2		7,2
Stadt l/100 km	7,2		7,2
Getriebe-Übersetzungen			
1. Gang	3,07		3,07
2. Gang	1,70		1,70
3. Gang	1,14		1,14
4. Gang	0,77		0,77
5. Gang	0,63		0,63
R-Gang	3,46		3,46

\*Umrüstbar auf 155 SR 12 mit Sondergenehmigung.



Alle Fahrzeuge sind mit Teroson-Terotex-Unterbodenschutz und Hohlraumversiegelung versehen.

### Castrol

SUBARU empfiehlt Castrol

Ausstattung, technische Daten und Farben der SUBARU-Modelle können jederzeit und ohne Ankündigung geändert werden. Die in dieser Broschüre abgebildeten Fahrzeuge müssen nicht unbedingt mit der serienmäßigen Ausstattung identisch sein. Druckfehler und Irrtum vorbehalten.

## Serienmäßige Sicherheits- und Komfort-Technik

	Justy 1000 Allrad 3-Türer		Justy 1000 Allrad 5-Türer
	einfarbig	zweifarbige	
● serienmäßig – nicht lieferbar □ gegen Aufpreis			
Frontantrieb	●	●	●
Zuschaltbarer Heckantrieb = Allrad	●	●	●
Einzelradaufhängung vorne und hinten	●	●	●
Innenbelüftete Scheibenbremsen vorne	●	●	●
Trommelbremsen hinten, selbstnachstellend	●	●	●
Diagonales Zweikreis-Bremssystem	●	●	●
Bremskraftverstärker	●	●	●
Bremsdruckminderer für die Hinterachse	●	●	●
Zahnstangenlenkung	●	●	●
Intervall-Scheibenwischer mit Waschanlage	●	●	●
Heckscheiben-Wisch/Wasch-Anlage	●	●	●
Elektrische Heckscheibenheizung	●	●	●
Seitenscheiben-Defroster vorne	●	●	●
Öldruck-Kontroll-Leuchte	●	●	●
Temperaturanzeige für Kühlfüssigkeit	●	●	●
Sicherheits-Monitor	●	●	●
Kontroll-Leuchte für „Allrad“	●	●	●
Bremsflüssigkeitsstand-Warnleuchte	●	●	●
Lade-Kontroll-Leuchte	●	●	●
Drehzahlmesser	●	●	●
Zündabhängige Lichtschaltung (Parklicht muß von Hand neu zugeschaltet werden)	●	●	●
Automatik-Sicherheitsgurte vorne	●	●	●
2 Automatik- und ein Becken-Sicherheitsgurt hinten	●	●	●
Höhenverstellbare Kopfstützen vorne	●	●	●
Liegesitze vorne	●	●	●
Geteilte Rücksitzlehnen, einzeln umklappbar	●	●	●
Teppichboden in Fahrgast- und Gepäckraum	●	●	●
Von innen entriegelbare Heckklappe	●	●	●
Gepäckraum-Beleuchtung	-	-	●
2-Speichen-Lenkrad	●	●	●
Halogen-Scheinwerfer	●	●	●
Rückfahr-Scheinwerfer	●	●	●
Nebel-Schlußleuchte	●	●	●
Verbundglas-Frontscheibe	●	●	●
Integrierter Spoiler vorne	●	●	●
Heck-Spoiler	□	□	□
Erdwall- und Unterbodenschutz	●	●	●
Seitenschutzleisten	●	●	●
Schmutzfänger vorne und hinten	●	●	●
Ein-Schlüssel-System	●	●	●
Lautsprecher und Antenne	●	●	●
2 Außenspiegel	●	●	●
Kosmetik-Spiegel – Sonnenblende	●	●	●
Einstiegsautomatik auf Beifahrerseite	●	●	-
Sportliche 2-Farben-Lackierung	-	●	-
Sportliche Radabdeckung	□	●	□
Zusätzliche Heckklappenverriegelung (ohne Schlüssel von innen)	●	●	●

## Die SUBARU Allrad-Familie:

SUBARU Deutschland GmbH, Mielestr. 6, 6360 Friedberg, Telefon 060 31 / 60 60.



**Justy 1000 Allrad.**  
997 ccm, 40 kW (55 PS).

**Libero 1200 Allrad.**  
1189 ccm, 38 kW (52 PS).  
Mit serienmäßigem Katalysator.

**Station 1800 Allrad.**  
1781 ccm, 66 kW (90 PS),  
auch mit Katalysator. Auf Wunsch auch als Einspritzer-Version nach US-Norm mit geregelterm 3-Wege-Katalysator – 72 kW (98 PS).

**Super-Station 1800 Allrad.**  
1781 ccm, 66 kW (90 PS),  
auch mit Katalysator. Auf Wunsch auch als Einspritzer-Version nach US-Norm mit geregelterm 3-Wege-Katalysator – 72 kW (98 PS).  
Oder als Turbo – 100 kW (136 PS).

**Sedan 1800 Allrad.**  
1781 ccm, 66 kW (90 PS),  
auch mit Katalysator. Auf Wunsch auch als Einspritzer-Version nach US-Norm mit geregelterm 3-Wege-Katalysator – 72 kW (98 PS).  
Oder als Turbo – 100 kW (136 PS).

**Coupé 1800 Allrad.**  
1781 ccm, 66 kW (90 PS),  
auch mit Katalysator. Auf Wunsch auch als Einspritzer-Version nach US-Norm mit geregelterm 3-Wege-Katalysator – 72 kW (98 PS).  
Oder als Turbo – 100 kW (136 PS).

**XT Turbo-Allrad.**  
1781 ccm, 100 kW (136 PS).

Alle Katalysator-Modelle sind gemäß der gesetzlichen Bestimmungen von der Steuer befreit und benötigen bleifreies Benzin.

Über 470 SUBARU-Händler in Deutschland sorgen für reibungslosen Service und jederzeit verfügbare Ersatzteile.