

21–22 октября 2010 г. / Брюссель

Центр поддержки клиентов Subaru / Fuji Heavy Industries Ltd.



Сервисная конференция СНГ 2010

Содержание	Утечка масла из масляного насоса
Автомобиль	Legacy, Impreza, Forester
Модельный год	08МГ, 09МГ, 10МГ
Рынок сбыта	Россия

Утечка масла из масляного насоса

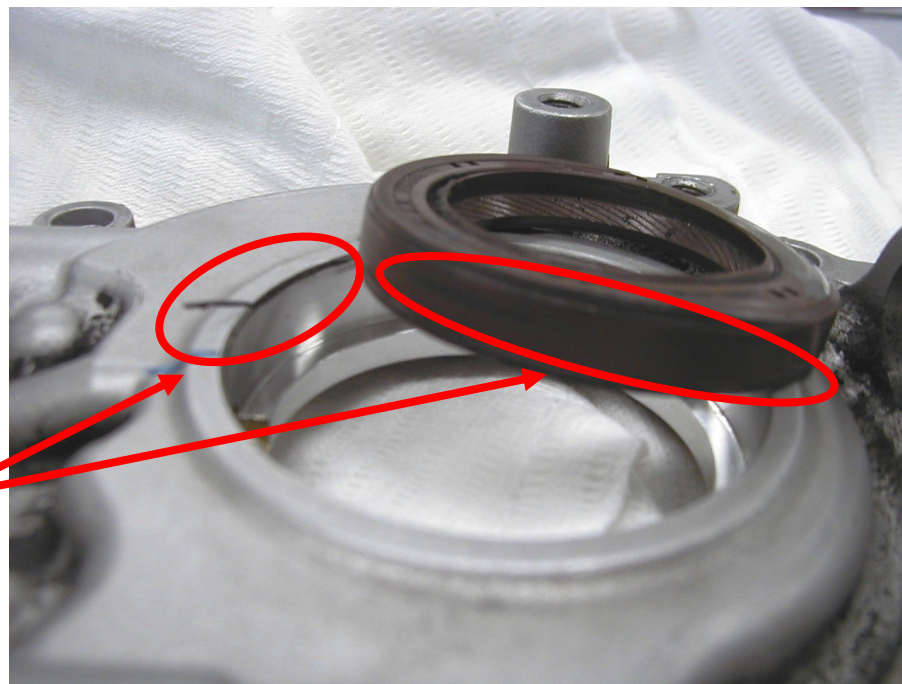
1. ПРОЯВЛЕНИЕ НЕИСПРАВНОСТИ:

- 1) Передний сальник коленчатого вала выталкивается из масляного насоса.
- 2) В передней части двигателя просачивается масло.
- 3) Сальник не выпадает, поскольку он касается звездочки коленчатого вала.
- 4) Отмечено 3 случая повторного возникновения утечки масла после замены сальника.
- 5) Причина возникновения дыма/возгорания.



2. РЕЗУЛЬТАТЫ ИССЛЕДОВАНИЯ

- 1) 3 случая повторного возникновения утечки масла после замены сальника.
 - № 1 (JF1SH5LW49G044421)
При проверке возвращенного масляного насоса установлено, что при замене сальника использовался прокладочный герметик.



Прокладочный
герметик

2. РЕЗУЛЬТАТЫ ИССЛЕДОВАНИЯ

1) 3 случая повторного возникновения утечки масла после замены сальника.

- № 2 (JF1SH5LW49G030972)

Хотя мы и проверили в FHI усилие вытягивания сальника после установки, отклонение этого усилия обнаружено не было.

→ Мы предполагаем, что поднималось внутреннее давление масла в картере, что и послужило причиной выталкивания сальника.

Утечка масла из масляного насоса

2. РЕЗУЛЬТАТЫ ИССЛЕДОВАНИЯ

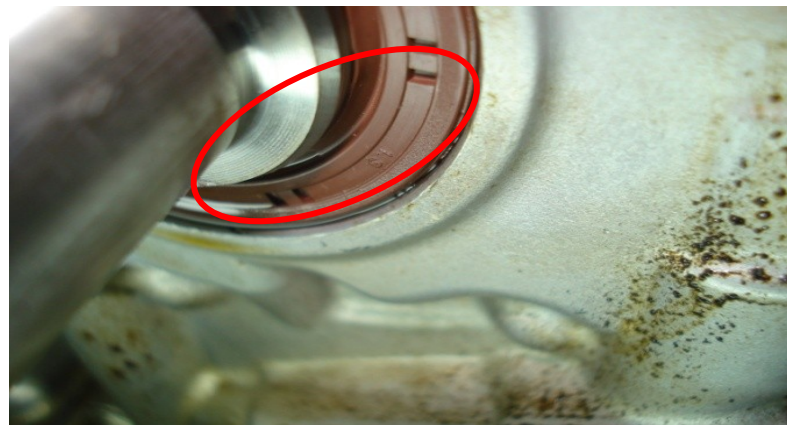
1) 3 случая повторного возникновения утечки масла после замены сальника.

- № 3 (JF1SH5LW49G030910)

FHI проверила возвращенный масляный насос. Мы не смогли найти отклонений в кромках сальника насоса.

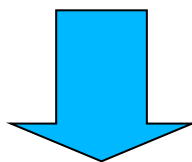
Однако по прилагаемым к техническому отчету фотографиям установленного сальника, представляется, что кромка сальника была перекручена.

→ Мы предполагаем, что при установке второго сальника была допущена ошибка.



2. РЕЗУЛЬТАТЫ ИССЛЕДОВАНИЯ

- 2) Исследование возвращенной оплавленной крышки ремня ГРМ
 - В результате исследования оплавленной крышки ГРМ было установлено, что она не обгорела, а оплавилась под действием высокой температуры.
- 3) Исследование максимальной температуры каталитического нейтрализатора при использовании.
 - Аномально высокая температура не отмечена.



Вероятность того, что вытекающее масло может самовозгореться под действием аномально высокой температуры каталитического нейтрализатора, представляется низкой.

Утечка масла из масляного насоса

3. МЕРЫ ПО УСТРАНЕНИЮ ПРОБЛЕМ

<Производственная линия>

Выборочный контроль шероховатости поверхности масляного насоса под сальник (начиная с марта 2010 г.) .

< Порядок действий в процессе эксплуатации в России >

В случае возникновения утечки масла, мы хотели бы, чтобы Вы заменили старый масляный насос новым, установили новый сальник и оставили автомобиль после его установки на 10 часов.

SUBARU



Спасибо!